

Guide Utilisateur



L'occupation du sol peut se définir comme la couverture physique de la surface terrestre (à l'état naturel ou transformé) et se traduit par le type d'usage qu'en fait l'Homme. Des bases de données « Occupation des Sols » (OCS), établies à intervalle de temps régulier, apportent la connaissance qui permet le suivi de cette couverture, en cartographiant les différents types de milieux, selon une emprise donnée, complétés par des informations fonctionnelles. Il s'agit donc d'une composante indispensable aux outils d'aide à la décision, d'analyse et de suivi de la consommation des espaces, permettant de répondre aux différents enjeux réglementaires en la matière (loi Grenelle I et II, LMA, ALUR et loi pour la reconquête de la biodiversité, de la nature et du paysage de 2016).

Sommaire

Quoi ?

Un **outil de diagnostic territorial** et d'aide à la décision

Étroitement lié à la mise en œuvre du **SRADDET**

Pourquoi ?

Pour disposer d'un **référentiel** de données sur la région, permettant de répondre aux **enjeux réglementaires**

Comprendre et partager un socle commun de connaissances

Qui ?

Co-construit par un groupe de travail animé dans le cadre de la dynamique **DataGrandEst**

Pour des usagers régionaux aux profils multiples

Quand ?

Une dynamique active **depuis 2017**

3 millésimes disponibles pour un suivi dans le temps : **2010, 2019 et 2021**

Comment ?

Un portail de **consultation grand public**

Des **services clé en main** pour une grande facilité d'usages

Des **données ouvertes** pour des analyses avancées

En chiffres ?

Un copilotage **État/Région** sur un **programme pluriannuel**

Un investissement volontariste en produits et services à valeur ajoutée

Quoi ?

Une palette de services disponibles sur 57 705 km²

L'outil régional de connaissance et de diagnostic territorial

L'occupation du sol contribue à comprendre et à préserver les grands équilibres entre les espaces urbains, naturels, agricoles ou forestiers. Elle est intimement liée à la mise en œuvre du SRADDET Grand Est, qui éclaire les orientations générales portant sur la restructuration des espaces.



Une caractérisation des espaces du territoire, par les notions de couvert et d'usage

La **couverture du sol** est une approche physiologique du terrain. La description est une simple distinction des éléments structurant le paysage, sans préjuger de leur fonction ou de leur spécificité à l'échelle macroscopique.

L'**usage du sol** est une approche « anthropique du sol ». Il se distingue en fonction du rôle que jouent les emprises terrain dans l'activité sociale, collective ou économique.

Le choix du **modèle enrichi** OCS Grand Est, reprenant la **facilité** d'utilisation des modèles hiérarchiques **éprouvés**, est **parfaitement adapté aux analyses à grande échelle**.

Pourquoi ?

Un référentiel comportant une traçabilité complète de son processus d'élaboration

Un outil territorial

Des données
ouvertes constituant
un référentiel régional
adapté à son échelle
opérationnelle

Un modèle
co-construit par les
acteurs en Grand Est
et s'adaptant aux
évolutions

Accessible à tous,
accompagné d'outils
et de services
professionnels

Répondre aux enjeux réglementaires : **un immense champ d'application**

Loi Biodiversité, politique
GEMAPI,
Éco-fonctionnalités, trame
verte et bleue

Renaturation, énergies
renouvelables, paysages,
pratiques agricoles,
Espaces Naturels Forestiers
et Agricoles (ENAF)

Description fine et précise
des espaces artificialisés :
évolution, densité, formes
urbaines

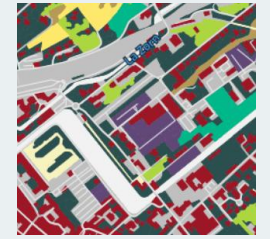
Disposer de processus renseignés et reproductibles, afin de consulter, créer des indicateurs fiables et croiser avec d'autres données

Pour quoi ?

Enjeux réglementaires, Loi Climat et Résilience (LCR)

Consommation d'espaces et artificialisation

La loi définit deux notions proches à caractériser, mais qui ne doivent pas être confondues : l'artificialisation et la consommation d'espaces.



Mesure de la consommation des Espaces naturels, agricoles et forestiers (ENAF)

Objectif de la LCR de tendre vers le Zéro artificialisation nette (ZAN) des sols

La LCR définit la consommation d'espaces comme "la création ou l'extension effective d'espaces urbanisés sur le territoire concerné". Il s'agit donc de la conversion d'ENAF en espaces urbanisés.

Elle s'apprécie au **niveau de l'occupation du sol à grande échelle**, mais pas au niveau du parcellaire cadastral (consommation foncière).

L'artificialisation nette des sols est définie comme le solde entre les mutations contraires d'artificialisation et de renaturation des sols constatées sur un périmètre et sur une période donnée.

Elle est accessible grâce à la précision du référentiel de données d'occupation du sol, **complété et modifié par les porteurs de Schémas de cohérence territoriale (SCoT)**.

Qui ?

DataGrandEst, des experts, un groupe de travail, des usagers

Un acteur stratégique : la plateforme régionale DataGrandEst

Le partenariat **DataGrandEst**, associant l'**État** à la **Région Grand Est**, développe la **coopération régionale** en matière de **production, de partage et de valorisation de données** dans le Grand Est. Ce partenariat ambitieux réunit un maximum d'acteurs du Grand Est pour mettre en œuvre la stratégie régionale de la donnée.

Une démarche de spécification produit, **pensée pour répondre aux usages** spécifiques des acteurs du territoire

L'OCS Grand Est repose sur le savoir-faire **des acteurs régionaux** depuis le lancement du projet, pour spécifier, réaliser et confronter les données à la réalité terrain.

Un processus de contrôle qualité permet de répondre aux **spécifications régionales, nationales et européennes.**

Les services couvrent un large **spectre d'usages utilisateur**, allant de dispositifs clés en main (fiches et tableaux d'informations, portraits de territoire...) aux outils d'analyse les plus avancés.

Un produit durable qui s'adapte aux évolutions technologiques et aux nouveaux enjeux.

Quand ?

Depuis 2017 : une dynamique dans le temps

Millésimes et prises de vues aériennes (PVA) : une appropriation des données indispensable

Les millésimes de l'occupation du sol sont à mettre en lien avec les **dates et les résolutions** des ortho-images aériennes, c'est-à-dire les dates de prises de vues aériennes (PVA) et la taille terrain (en cm) couverte par un pixel image. Les images aériennes sur la région Grand Est, couvrant chaque département, s'étendent parfois sur plusieurs années (souvent 2 ou 3 pour le millésime 2010).

Cette connaissance des informations attachées à un territoire, s'appuyant sur les services offerts par la plateforme DataGrandEst, est à mobiliser pour une réutilisation pertinente des données d'occupation du sol. Elles permettent de mener des analyses territoriales, en toute confiance.



3 millésimes

	2010	2019	2021
	PVA (50 cm/*30cm) de 2007 à 2010	PVA (20 cm) de 2018 à 2019	PVA (20 cm) de 2021 à 2022
08 - Ardenne	Printemps 2010	Printemps 2019	Printemps 2022
10 - Aube	Printemps 2009	Printemps 2019	Été 2022
51 - Marne	Printemps 2008	Printemps 2019	Printemps 2022
52 - Haute-Marne	Printemps 2010	Printemps 2019	Été 2022
54 - Meurthe-et-Moselle	*Printemps 2010	Printemps 2018	Printemps/Été 2022
55 - Meuse	Printemps 2007	Printemps 2018	Été 2022
57 - Moselle	*Printemps 2010	Printemps 2018	Printemps 2022
67 - Bas-Rhin	Printemps 2007	Printemps 2018	Printemps/Septembre 2021
68 - Haut-Rhin	*Printemps 2007	Printemps 2018	Septembre 2021
88 - Vosges	Printemps 2010	Printemps 2018	Septembre/Octobre 2021

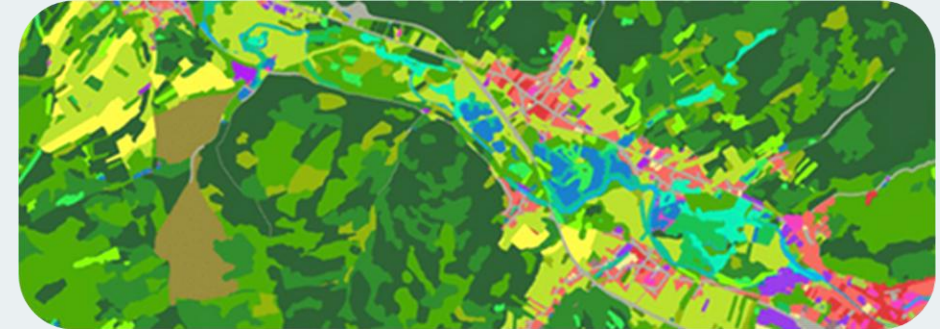
Comment ?

Une équipe projet pour maintenir et faire évoluer les outils dédiés

Un portail de consultation pour le grand public

Le site de l'OCS Grand Est propose des cartographies vous permettant de consulter facilement les données de l'occupation du sol de votre territoire. Il met également à disposition des indicateurs simples d'état et d'évolution, afin de faciliter l'analyse des problématiques foncières et environnementales.

<https://ocs.datagrandest.fr>



Des données en open data, accessibles, documentées et accompagnées

Une page complète OCS Grand Est permettant la prise en main des données, y compris sous forme avancée

Le site DataGrandEst permet de télécharger toutes les données par département, sous différents formats tableur ou SIG (csv, xls, json...), de consulter quelques chiffres clés et les dates d'acquisition des images aériennes utilisées. [Lien vers les téléchargements](#)



Le site DataGrandEst centralise l'ensemble des outils, services et documents de références relatifs au produit élaboré par le groupe de travail dédié.

<https://www.datagrandest.fr/portail/fr/projets/occupation-du-sol-grand-est>

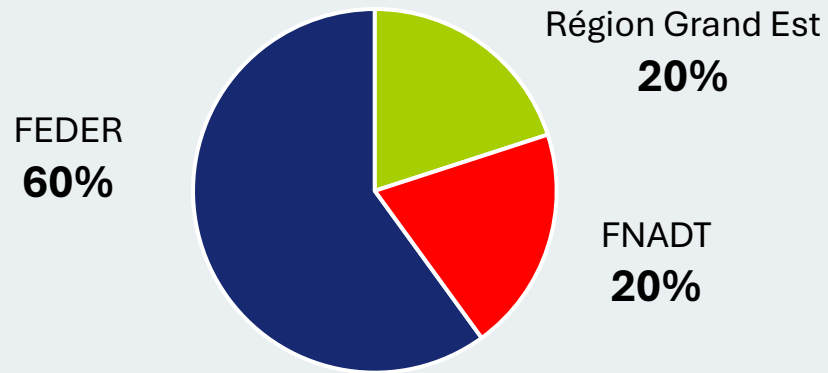


En chiffre ?

Un projet porté par la puissance publique, dans le cadre du Contrat de Plan État-Région

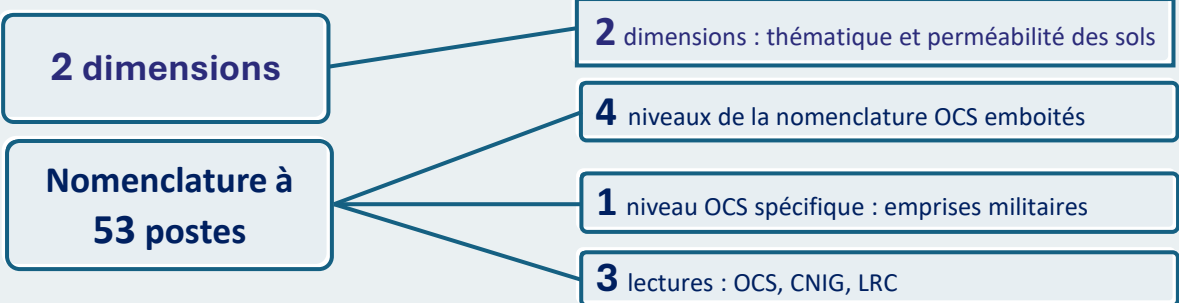
Un financement État-Région inscrit au CPER

Le projet d'Occupation du sol Grand Est est mis en place dans le cadre du **partenariat DataGrandEst**.



5 phases projet pilotées par le groupe de travail (GT)

- **Spécifications** – faites par le GT et Alisé Géomatique
- **Production** – réalisée par CLS
- **Contrôle qualité indépendant** – par le GT et TTI Production
- **Valorisation** - construite par le GT et Kermap
- **Animation** – assurée par DataGrandEst et O.I.D.



Territoire couvert
57 705 km²

Fiabilité générale
90 %

Fiabilité par poste
> 80 %

Polygones entre
50 et 1 000m²

Utilisation grande échelle
1/5 000ème