

ZONAGE AGRO-PÉDOLOGIQUE DE LA PETITE RÉGION OUTRE-FORÊT

Guide des sols "Outre-Forêt"
Réalisation : Sol-Conseil (J.P. Party et N. Muller)

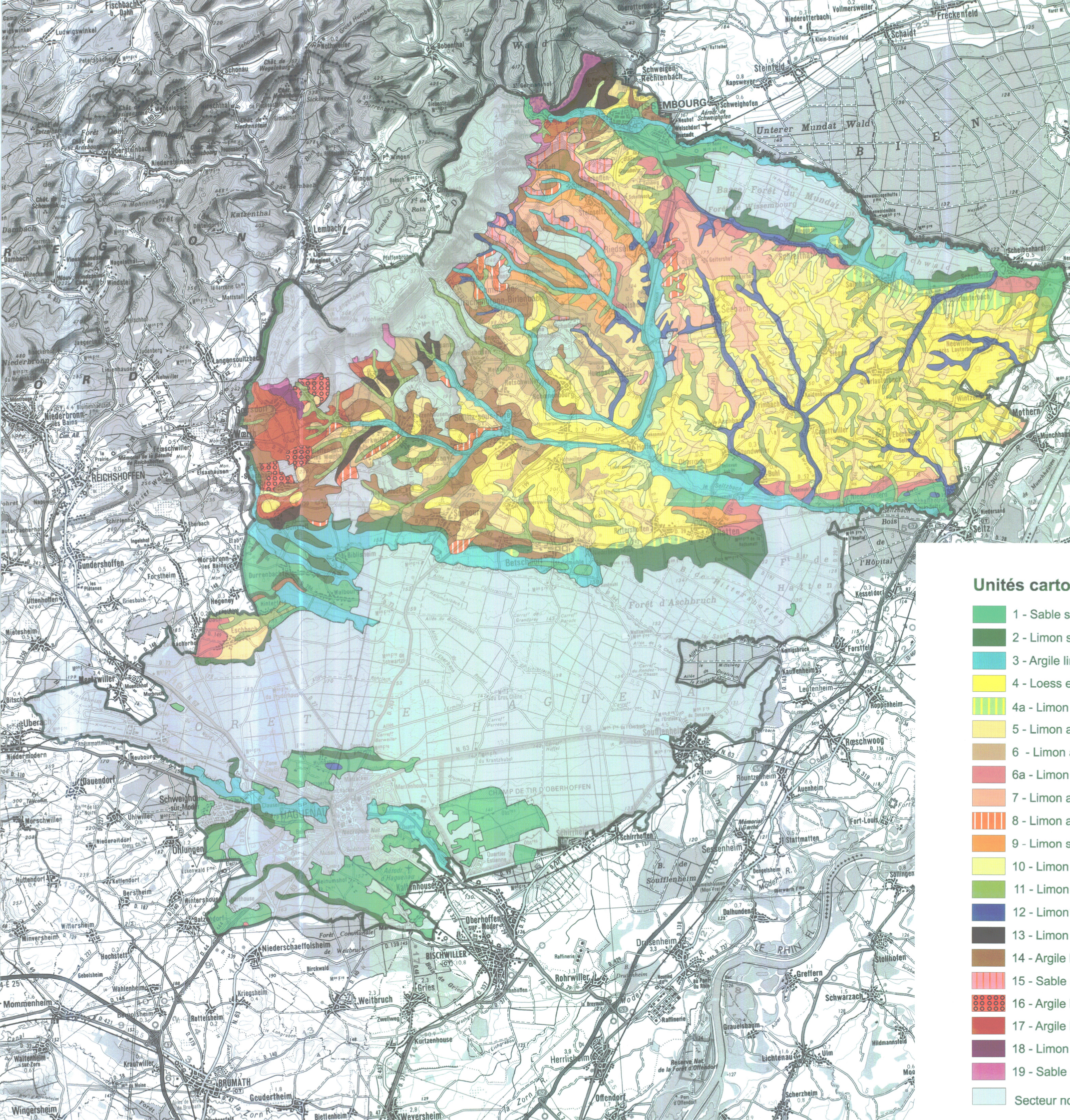
Financement : Région Alsace - Agence de l'eau Rhin-Meuse
© Région Alsace 2005

Fond de carte : Extrait SCAN 100 ©
IGN - Paris 2004 - Autorisation n° 70 40041

ATTENTION !

Ce document est un zonage au 1/100 000^{ème} et ne constitue pas une carte précise des sols. Il donne une information sur les principaux types de sols qui présentent statistiquement la plus grande probabilité d'être identifiés dans un secteur donné.

Pour une reconnaissance ou expertise parcellaire, il faut obligatoirement s'appuyer sur des observations de terrain qui seront comparées aux données des fiches des sols de ce guide.



Unités cartographiques de sols

- 1 - Sable sur alluvions anciennes non hydromorphes (Fiches 1 et 2)
- 2 - Limon sablo-argileux sur alluvions anciennes hydromorphes (Fiches 3 et 4)
- 3 - Argile limono-sableuse sur alluvions récentes hydromorphes (Fiches 5 et 6)
- 4 - Loess en place (Fiches 7 et 8)
- 4a - Limon à limon sableux, calcique à calcaire, sain sur loess remanié (Fiche 9)
- 5 - Limon argileux décarbonaté, hydromorphe sur lehm-loess (Fiche 10)
- 6 - Limon argileux à argile limoneuse, décarbonaté, hydromorphe sur lehm-loess (Fiche 11)
- 6a - Limon sableux, acide, hydromorphe, sur limon sablo-argileux sur lehm-loess remanié (Fiche 12)
- 7 - Limon acide hydromorphe sur lehm (Fiche 13)
- 8 - Limon argileux à argile limoneuse, acide, hydromorphe sur lehm (Fiche 14)
- 9 - Limon sablo-argileux sur argile limoneuse, acide, hydromorphe sur lehm remanié (Fiche 15)
- 10 - Limon argileux calcaire faiblement hydromorphe des vallons loessiques (Fiche 16)
- 11 - Limon calcique à calcaire, hydromorphe des vallons limoneux (Fiche 17)
- 12 - Limon calcique à calcaire, très hydromorphe des vallons limoneux (Fiche 18)
- 13 - Limon argilo-sableux calcaire sur marnes et calcaires (Fiches 19 et 20)
- 14 - Argile limoneuse calcaire à décarbonatée, hydromorphe sur marne (Fiche 21)
- 15 - Sable acide profond sur argile hydromorphe (Fiche 22)
- 16 - Argile limono-sableuse calcaire profonde sur marne (Fiche 23)
- 17 - Argile limono-sableuse décarbonatée sur marne et conglomérat (Fiches 24 et 25)
- 18 - Limon sablo-argileux décarbonaté, peu hydromorphe sur marne gréseuse (Fiche 26)
- 19 - Sable acide profond sain sur colluvions gréseuses (Fiches 27 et 28)
- Secteur non cartographié (forêt ou zone urbanisée)