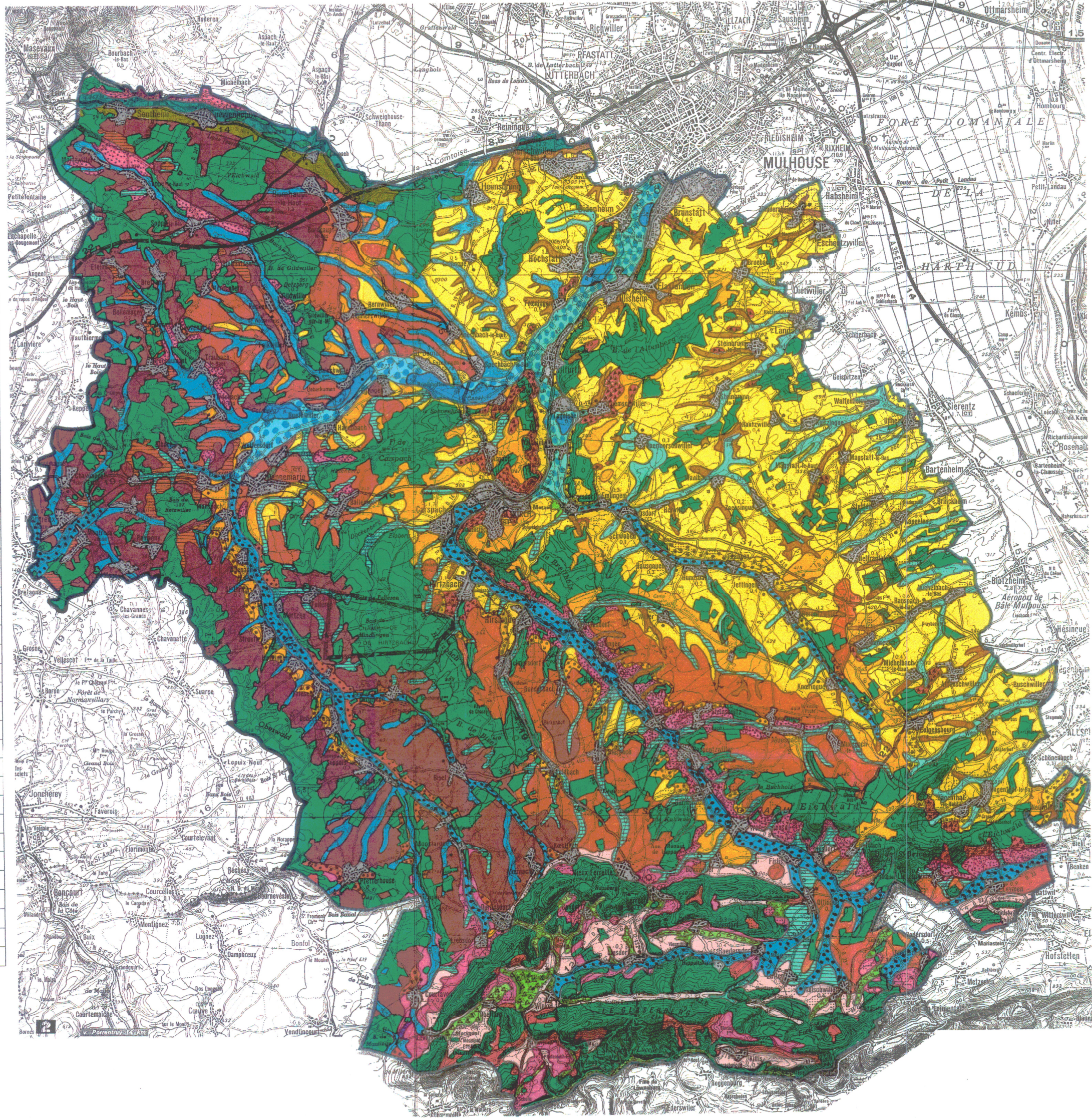


ZONAGE AGRO-PÉDOLOGIQUE SUNDGAU ET JURA ALSACIEN



Types de paysages Guide 11	Unités cartographiques		Unités de sols (US)		Fiche N°	US/UC %
	N°	Paysage	N°	Description simplifiée		
1 - Collines de loess du Bas Sundgau	1	Sommet et versants	1	Limon, calcaire, érodé des collines loessiques	1	30
			2	Limon, calcaire, profond des collines loessiques	2	70
	2	Versants avec cailloux calcaires	2A	Limon, calcaire, des vallons loessiques, à cailloux calcaires en profondeur (> 100 cm)	variante	100
	3	Bas de pentes, secs	3	Limon, calcaire, profond, des vallons loessiques	3	100
	4	Fonds de vallons, humides	4	Limon argileux, calcaire, profond, hydromorphe, des vallons humides des collines loessiques	4	100
	5	Hauts de versants	5	Limon argilo-sableux sur argile, calcaire, hydromorphe, des versants argileux	5	90
2 - Collines de lehm-loess du Moyen Sundgau	6	Sommet et hauts de versants	7	Limon argileux, décarbonaté, profond des collines de lehm-loess	7	100
			8	Limon sur limon argileux, décarbonaté, profond, des collines de lehm-loess	8	70
	8	Versants à pente faible (< 5%)	8A	Limon sur limon argileux, décarbonaté, profond, hydromorphe, des collines de lehm-loess	variante	30
	9	Ruptures de pente en bordure des versants	9	Limon à limon argileux, décarbonaté, sur cailloutis des collines de lehm-loess	9	100
	10	Bas de versants	10	Limon sur limon argileux, profond, hydromorphe, de bas de versants des collines de lehm-loess	10	100
	11	Fonds de vallons, humides	11	Limon argileux, calcaire, profond, hydromorphe, des vallons des collines de lehm-loess	11	100
3 - Collines de lehm du Haut Sundgau	12	Versants à pentes faibles (< 5%)	12	Limon argileux sur argile limoneuse, acide, profond, des collines de lehm	12	70
			12A	Limon sur limon argileux, acide, profond, des collines de lehm	variante	30
	13	Replats des hauts de collines à pentes faibles (< 5%)	13	Limon argileux sur argile limoneuse, acide, hydromorphe, des collines de lehm	13	50
	13A	Limon sur limon argileux, acide, des collines de lehm	13A	Limon sur limon argileux, acide, des collines de lehm	variante	30
	14	Limon argileux à argile limoneuse, acide, hydromorphe, profond, des collines de lehm	14	Limon argileux à argile limoneuse, acide, hydromorphe, profond, des collines de lehm	14	10
	14A	Argile limoneuse, acide, hydromorphe, des collines de lehm	14A	Argile limoneuse, acide, hydromorphe, des collines de lehm	variante	10
4 - Collines marno- calcaires du Jura alsacien	15	Hauts de versants et sommets de buttes	15	Limon à limon sablo-argileux, acide, hydromorphe, sur sable argileux et cailloutis	15	100
			16	Fonds de vallons, humides	16	Limon sur limon argileux, acide, hydromorphe, des vallons des collines de lehm
	17	Hauts de versants et sommets de buttes	17	Argile limono-sableuse sur calcaire peu profond des buttes calcaires	17	100
	18	Tiers supérieur des versants	18	Argile limono-sableuse, caillouteuse sur argile calcaire caillouteuse des hauts de versants calcaires	18	100
	19	Bas de versants et fonds de vallons	19	Limon argileux sur argile limoneuse puis argile, des bas de versants calcaires	19	100
	20	Fonds de vallons, secs	20	Limon argilo-sableux, sur argile limoneuse caillouteuse, des vallons calcaires	20	100
5 - Vallées d'alluvions limoneuses et argileuses de l'Ill et de la Largue Vallées larges en aval d'Altkirch et de Dannemarie	21	Vallées d'alluvions récentes calcaires limoneuses et argileuses	21	Limon argileux sur argile limoneuse, calcaire, hydromorphe, profond des vallées larges	21	100
			22	Limon argileux sur argile limoneuse, hydromorphe, profond, des vallées larges	22	100
	22A	Vallées d'alluvions anciennes décarbonatées, limoneuses	22A	Sol limono-argileux à argileux, décarbonaté, profond (> 100 cm), hydromorphe	variante	100
	23	Marges des vallées d'alluvions- colluvions catiques, limoneuses	23	Limon argileux, calcaire, profond, des marges des vallées	23	100
Vallées étroites en amont d'Altkirch et de Dannemarie	23	Fonds de vallons sains	23A	Limon argileux à argile limoneuse, calcaire, profond, des vallées	variante	100
			24	Limon argileux, profond, hydromorphe, des vallées	24	100
6 - Vallées d'alluvions limoneuses et sablo- caillouteuses de la Doller	25	Vallées d'alluvions anciennes acides, sableuses	25	Limon sablo-argileux, acide, sur cailloutis sablo-argileux peu profond	25	100
			26	Vallées d'alluvions récentes acides, sablo-caillouteuses	26	40
	27	Sable limono-argileux, caillouteux, acide, hydromorphe, sur cailloutis sablo-argileux	27	60		

Echelle : 1/100.000ème

- Zones boisées
- Zones construites