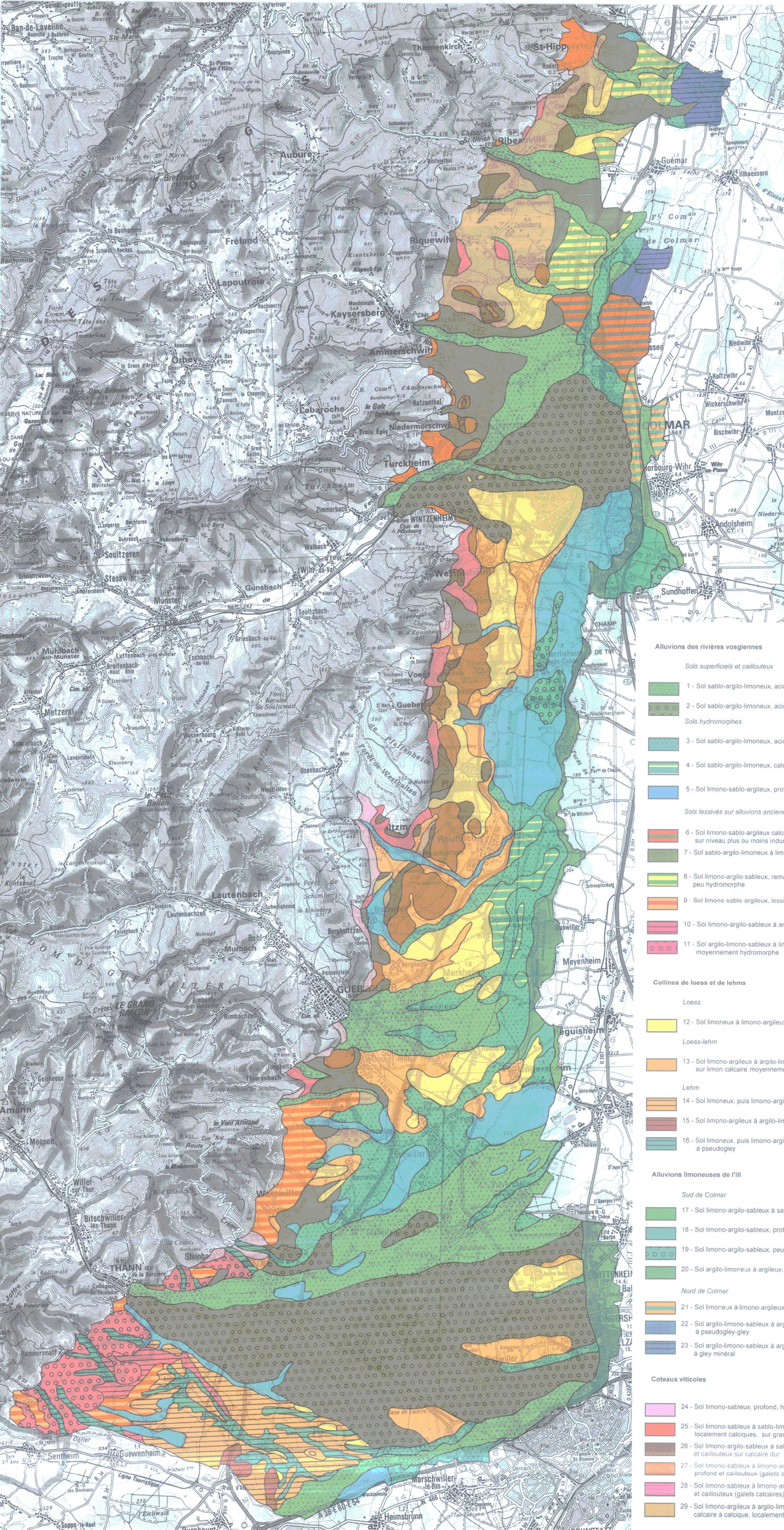


ZONAGE AGRO-PÉDOLOGIQUE DU PIEMONT HAUT-RHINOIS ET DE L'OCHSENFELD

Réalisation : Sol-Conseil (J.P. Party et N. Muller)

Financement : Région Alsace - Agence de l'Eau Rhin-Meuse
© Région Alsace 2003

Fond de carte : Extrait Scan 100®
© IGN-Paris 2002 - Autorisation n° 7020046



0 1 2 Kilomètres

Alluvions des rivières vosgiennes

Sols superficiels et caillouteux

- 1 - Sol sablo-argilo-limoneux, acide, peu profond (20-40 cm) plus ou moins caillouteux (alluvions récentes) Fiches 1 et 2
- 2 - Sol sablo-argilo-limoneux, acide, peu profond (20-40 cm) très caillouteux (alluvions anciennes) Fiches 1, 2, 6 (Unités 31V, 32V)

Sols hydromorphes

- 3 - Sol sablo-argilo-limoneux, acide, profond (50-100 cm), hydromorphe (H2-3+) Fiche 3
- 4 - Sol sablo-argilo-limoneux, calcique à calcaire, profond (50-100 cm), hydromorphe (H2-3+) Fiche 3 var.
- 5 - Sol limono-sablo-argileux, profond (80-120 cm et +) hydromorphe à gley (H3+-H4) Fiche 4 (Unités 50V à 52V)

Sols lessivés sur alluvions anciennes et glaciaires de piémont

- 6 - Sol limono-sablo-argileux calcique, peu à moyennement profond (50-80 cm) sur niveau plus ou moins induré Fiche 5
- 7 - Sol sablo-argilo-limoneux à limono-argilo-sableux, acide, profond (> 100 cm), hydromorphe (H2) Fiches 7 (et 6 var.) (Unités 30V, 37V à 39V)
- 8 - Sol limono-argilo-sableux, remanié par sables, calcique à calcaire, profond (> 100 cm), peu hydromorphe Fiche 8
- 9 - Sol limono-sablo-argileux, lessivé, moyennement profond à profond (50-100 cm), hydromorphe (H2-3+) Fiche 9 (Unités 33V à 36V)
- 10 - Sol limono-argilo-sableux à argilo-limono-sableux, acide, profond (100 cm), rosâtre, hydromorphe (H3) Fiche 10
- 11 - Sol argilo-limono-sableux à limono-argilo-sableux, calcique, moyennement profond (60-100 cm), moyennement hydromorphe Fiche 11

Collines de loess et de lehms

Loess

- 12 - Sol limoneux à limono-argileux, calcique, profond (> 100 cm) non à peu hydromorphe Fiches 12 à 14 (Unités 41V à 43V)

Loess-lehm

- 13 - Sol limono-argileux à argilo-limoneux, décarbonaté, sur limon calcaire moyennement profond (70-100 cm) Fiche 15 (Unités 41V à 44V)

Lehm

- 14 - Sol limoneux, puis limono-argileux à argilo-limoneux, décarbonaté, profond (> 100 cm) à pseudogley Fiche 16
- 15 - Sol limono-argileux à argilo-limoneux, érodé, hydromorphe Fiche 17
- 16 - Sol limoneux, puis limono-argileux à argilo-limoneux, décarbonaté, colluvial (> 100 cm) à pseudogley Fiche 18

Alluvions limoneuses de l'Ill

Sud de Colmar

- 17 - Sol limono-argilo-sableux à sablo-limoneux, décarbonaté, profond (> 100 cm), (berges) Fiche 19
- 18 - Sol limono-argilo-sableux, profond (> 100 cm), peu hydromorphe (cuvettes) Fiche 20
- 19 - Sol limono-argilo-sableux, peu profond (< 40 cm) et caillouteux Fiche 21
- 20 - Sol argilo-limoneux à argileux, décarbonaté, profond (> 100 cm), hydromorphe à gley Fiche 22

Nord de Colmar

- 21 - Sol limoneux à limono-argileux, décarbonaté, profond (> 100 cm) Fiche 23
- 22 - Sol argilo-limono-sableux à argileux, décarbonaté, moyennement profond (60-100 cm), à pseudogley-gley Fiche 24
- 23 - Sol argilo-limono-sableux à argileux, décarbonaté, profond (> 100 cm), à gley minéral Fiche 25

Coteaux viticoles

- 24 - Sol limono-sableux, profond, hydromorphe sur grès Unité 11V
- 25 - Sol limono-sableux à sablo-limoneux, irrégulièrement profond, caillouteux, localement calciques, sur granites Unités 14V à 16V
- 26 - Sol limono-argilo-sableux à sablo-limono-argileux, calcaire, peu à moyennement profond et caillouteux sur calcaire dur Unités 21V, 22V
- 27 - Sol limono-sableux à limono-argilo-sableux, calcaire à calcaire, peu à moyennement profond et caillouteux (galets du conglomérat) Unité 23V
- 28 - Sol limono-sableux à limono-argilo-sableux, calcique à décarbonaté, moyennement profond et caillouteux (galets calcaires) Unité 24V
- 29 - Sol limono-argileux à argilo-limoneux (ou argilo-sableux, le plus souvent profond, calcaire à calcaire, localement hydromorphe sur marne et argile Unités 25V à 28V