

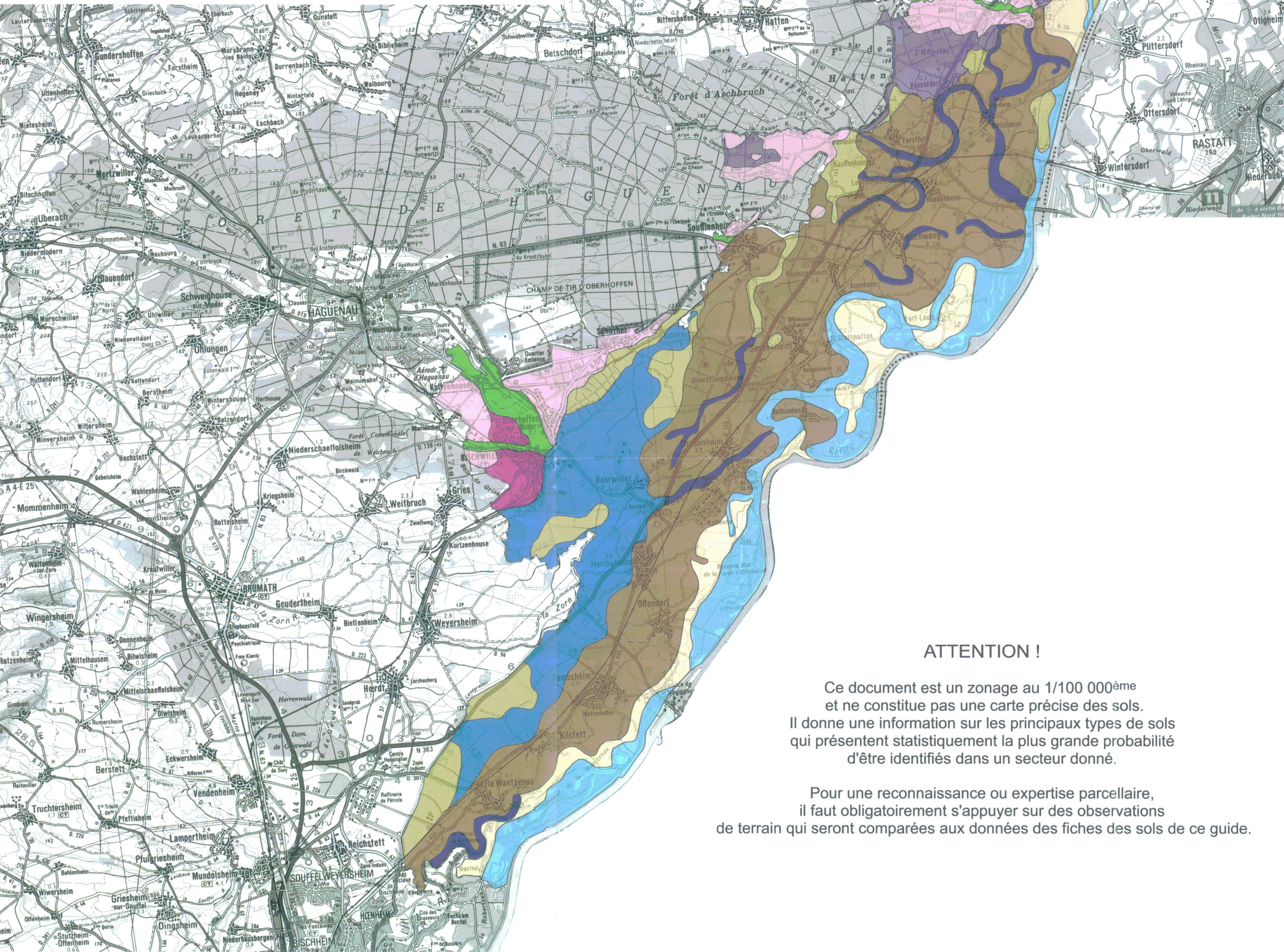
# ZONAGE AGRO-PÉDOLOGIQUE DE LA PETITE RÉGION RIED NORD

Guide des sols "Ried Nord"

Réalisation : Sol-Conseil (J.P. Party et N. Muller)

Financement : Région Alsace - Agence de l'eau Rhin-Meuse  
© Région Alsace 2005

Fond de carte : Extrait SCAN 100 ®  
IGN - Paris 2004 - Autorisation n° 70 40041



## ATTENTION !

Ce document est un zonage au 1/100 000<sup>ème</sup> et ne constitue pas une carte précise des sols. Il donne une information sur les principaux types de sols qui présentent statistiquement la plus grande probabilité d'être identifiés dans un secteur donné.

Pour une reconnaissance ou expertise parcellaire, il faut obligatoirement s'appuyer sur des observations de terrain qui seront comparées aux données des fiches des sols de ce guide.

### Unités cartographiques de sols

- 1 - Sables des alluvions sableuses de la plaine du Rhin (Fiches 1 et 2)
- 2 - Limons argilo-sableux hydromorphes des alluvions argileuses de la plaine du Rhin (Fiches 3 et 4)
- 3 - Limons argilo-sableux des alluvions limoneuses de la plaine du Rhin (Fiches 6 et 5)
- 4 - Limons argilo-sableux et argiles des alluvions limoneuses des méandres de la plaine du Rhin (Fiches 7 et 8)
- 5 - Argile limono-sableuse, à gley tourbescent enfoui, du Ried noir rhénan (Fiche 9)
- 6 - Argile hydromorphe tourbescente, du Ried noir rhénan (Fiche 10)
- 7 - Sables et argiles sableuses sur alluvions sableuses et argileuses de Haguenau (Fiches 11 et 12)
- 8 - Sables acides moyennement profonds sur alluvions de la Moder (Fiche 13)
- 9 - Sables à sables argileux hydromorphes sur alluvions de la Sauer (Fiche 14)
- 10 - Argiles à argiles sableuses hydromorphes des vallées vosgiennes (Fiche 15)
- 11 - Limons à limons argileux sur loess (Fiches 16 et 17)
- 12 - Limons argileux à argiles limoneuses, décarbonatés, hydromorphes sur lehm-loess (Fiche 18)
- 13 - Limons argileux des vallons secs des collines loessiques (Fiche 19)
- 14 - Limons très hydromorphes des vallons humides des collines loessiques (Fiche 20)

