



FAIRE DE LA DONNÉE L'INNOVATION DE DEMAIN



Groupe de travail « Standardise tes données d'aménagements cyclables »

Jeudi 13 juin 2024 - 9h30 – Visio



Tour de table



Introduction

Ordre du jour

- Présentation de cartes en lien avec le vélo, Région, Clément Bouchère,
- Démarche de collecte des données d'aménagement cyclable de la Meuse, DDT 55, Raynald Meyer
- Digitalisation sur les axes des aménagements cyclables versus sur l'axe des voiries, enjeux, IGN, Yann Schwarz
- Avancement des actions du GT (les documents vous seront prochainement envoyés): Brochure, carte avancement, guide numérisation, feuille de routes
- Actualités : parole au PAN, Stéphane Pignal
- Echanges / questions / attentes
- Avancement des démarches de numérisation/diffusion



Présentation de cartes en lien avec le vélo

Région Grand Est
Clément Bouchère



Démarche de collecte des données d'aménagement cyclable de la Meuse

DDT 55

Raynald Meyer



Digitalisation sur les axes des
aménagement cyclables versus
sur l'axe des voiries, enjeux

IGN

Yann Schwarz



Avancement des actions du GT

Brochure de promotion de la standardisation/diffusion des données

BIEN S'ORGANISER

Rejoignez le groupe de travail
"Standardise tes données
d'aménagement cyclable"

- ▶ Un réseau, des échanges, des informations
- ▶ Une page ressource qui contient tous les éléments utiles pour la démarche : standards, méthodologie, FAQ, ...

DataGrandEst vous propose

- ▶ Un service public de la donnée en GrandEst porté par une convention État/Région
- ▶ Une plateforme de diffusion des données sécurisée
- ▶ Un catalogue et des outils de visualisation des données "clés en main"
- ▶ Une équipe technique pour vous aider dans vos premières publications
- ▶ Des groupes de travail pour développer la réutilisation des données

Et tout ça gratuitement !

Devenez acteur de la donnée en Grand Est !

Construisons ensemble le service public régional de la donnée !

 contact@datagrandest.fr
www.datagrandest.fr



FAIRE DE LA DONNÉE L'INNOVATION DE DEMAIN



PRODUIRE ET PARTAGER VOS DONNÉES
D'AMÉNAGEMENT CYCLABLE



POURQUOI PRODUIRE ET PARTAGER SES DONNÉES D'AMÉNAGEMENT CYCLABLES ?



-  Prendre les **BONNES DÉCISIONS** en matière d'aménagement
-  Suivre la **RÉALISATION DES AMÉNAGEMENTS**
-  Disposer d'**INDICATEURS** et communiquer sur le **DÉVELOPPEMENT DU RÉSEAU**
-  **GUIDER LES CYCLISTES**
-  Répondre à une **OBLIGATION LÉGALE**
-  Plan vélo 2022-2028 ; faire du Grand Est la **PREMIÈRE RÉGION CYCLABLE** de France
-  Le développement du vélo est un enjeu en matière de mobilité et de tourisme, pour **VERDIR LES DÉPLACEMENTS**, première source d'émission de gaz à effets de serre
-  Respecter le **DISPOSITIF NATIONAL**, pour s'assurer que les données sont exhaustives et correctes et faciliter leur harmonisation et leur réutilisation

LE SAVIEZ-VOUS

Comment les autorités publiques peuvent-elles contribuer à la connaissance des aménagements cyclables ?

- ▶ Pour les autorités en maîtrise d'ouvrage ou en gestion d'aménagements cyclables: en produisant, standardisant et diffusant les données
- ▶ Pour d'autres acteurs (services connaissances, Départements, office du tourisme, PETR, ...), en assurant la coordination des producteurs de données, comme le fait DataGrandEst à l'échelle régionale

ILS EN PARLENT LE MIEUX

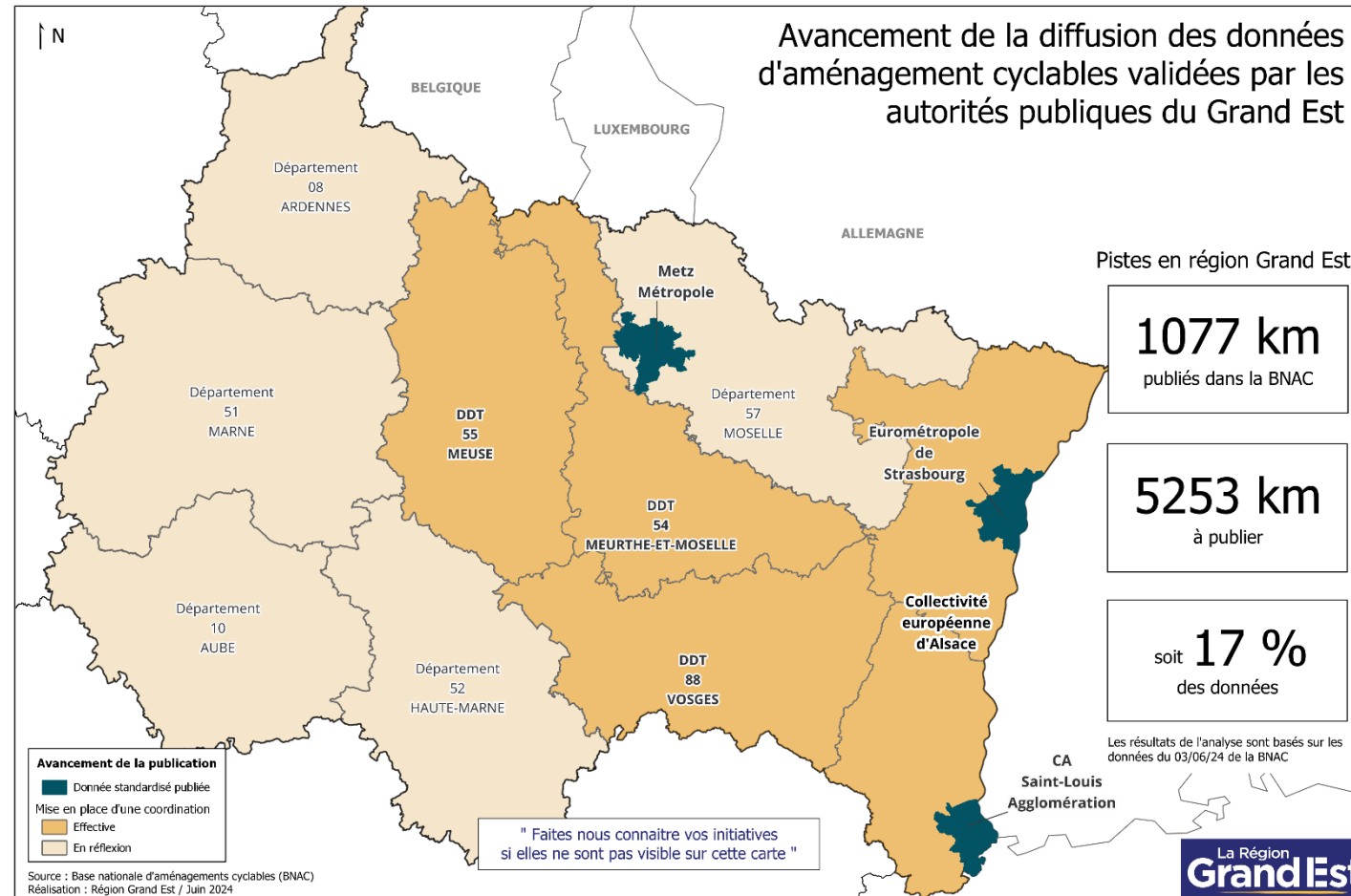


La CEA accompagne les EPCI de son territoire dans la production des données au standard : animation, formation, support technique

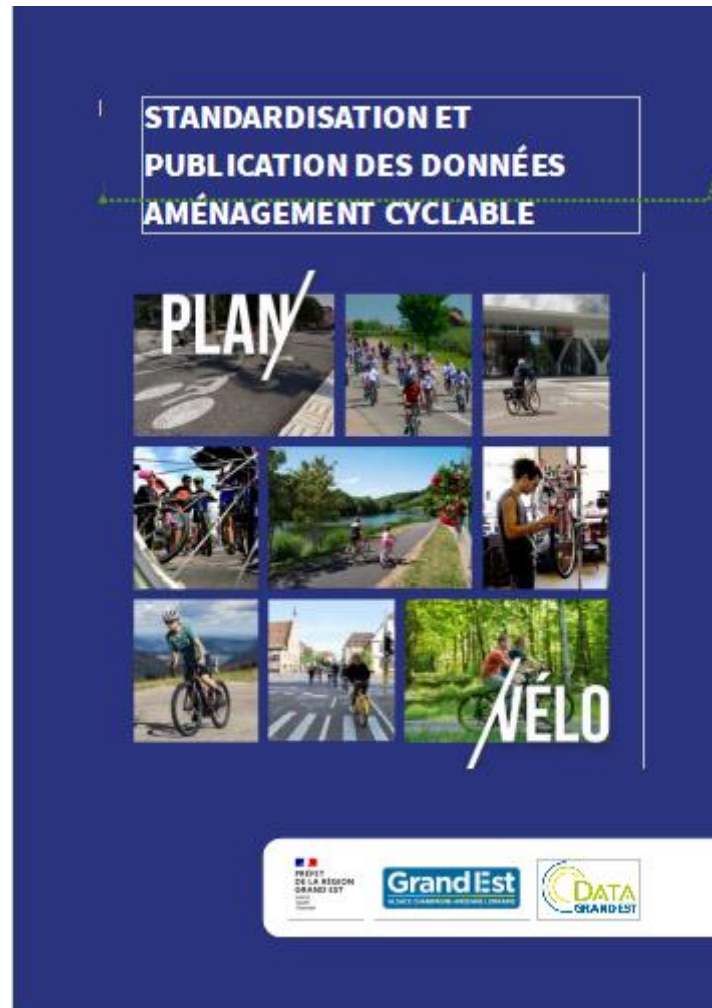


Saint-Louis Agglomération a mis sa base de données existante au standard, a amélioré la qualité de ces données et a publié ses données sur le point d'accès national début 2024 (Strasbourg et Metz l'ont déjà fait)

Carte de l'état d'avancement de la diffusion des données d'aménagement cyclable



Guide de numérisation/diffusion des données d'aménagement cyclable




Feuille de route du GT

Modèle de feuille de route 2024 - Standardiser les données d'aménagements cyclables - 12/06/2024

Feuille de route 2024

Standardise tes données d'aménagements cyclables
Version 2.0 du 30/06/2024



PRÉSENTATION DU PROJET :

Les mobilités douces, et plus précisément les déplacements en vélo sont des sujets récurrents et abordés régulièrement dans les échanges ~~Q44~~ ~~Grand Est~~.

Avec les enjeux environnementaux, de transition écologique et de développement durable que représente l'augmentation du taux de cyclabilité, depuis 1998, date de validation de la première version du Schéma national des voiries et des vélos en ~~Q44~~ ~~Grand Est~~, les politiques publiques œuvrent pour instaurer un climat favorable au développement d'une politique vélo nationale forte. Les fédérations d'usagers, réseaux de collectivités, établissements publics, acteurs économiques et de la société civile sont également de la partie.

Le plan vélo 2022-2028 de la Région Grand Est a pour ambition de faire de la région Grand Est LA première région cyclable de France.

Les maîtres d'ouvrage en matière d'aménagement cyclable sont :

- Les ~~SPC~~ qui ont la compétence en matière d'aménagements cyclables
- Les communes qui ont les pouvoirs de police, partagés avec le Département et la Préfecture
- Les départements, pour les aménagements cyclables à caractère départemental

Actualisation des outils, des guides, des fiches et des standards existant. Les données sont bien présentes mais restent (trop) peu publiées.

Objectifs du GT :

- La publication des données d'aménagement cyclable au standard sur le PAN Transport par l'ensemble des autorités publiques compétentes, et donc encourager, former, accompagner ces acteurs, et si besoin leur fournir des outils.

Signé d'esprit du GT

- Encourager l'engagement et la participation active des membres du groupe de travail en mettant l'accent sur la publication des données d'aménagements cyclables en open-data sur la plateforme de transport.data.gouv.fr.
- Favoriser un environnement collaboratif où les membres du groupe de travail peuvent partager leurs défis, leurs succès et leurs meilleures pratiques en matière de digitalisation et de publication de données.
- Créer un sentiment de reconnaissance et d'encouragement parmi les participants, tout en incitant ~~q~~ ~~autres~~ acteurs à suivre leur exemple et à contribuer à l'effort de digitalisation et de publication de données dans le domaine des transports.
- Déterminer le degré de maturité ou de progression dans la standardisation de données d'aménagement cyclable par les membres du groupe de travail, dans le but de mieux cibler les outils à développer pour eux.

Modèle de feuille de route - Standardiser les données d'aménagements cyclables - 12/06/2024



Généré par IA Canva



Actualités

PAN

Stéphane Pignal



Echanges / questions /
attentes



Avancement des
démarches de
numérisation/diffusion

The logo for DATA GRAND EST features a stylized 'C' composed of three concentric white arcs on the left. To its right, the word 'DATA' is written in a large, bold, white sans-serif font, with a dot over the 'A'. Below 'DATA', the words 'GRAND EST' are written in a smaller, bold, white sans-serif font.

DATA GRAND EST



DATAGRANDEST.FR

The logo for La Région Grand Est features the text 'La Région Grand Est' in a white sans-serif font on a dark blue rectangular background. The word 'Grand Est' is larger and more prominent than 'La Région'.

La Région
Grand Est

