

L'Observatoire des fragilités Grand Nord

Outil d'aide à la décision SIG GN

Séminaire DATA GRAND EST

[www.observatoiredesfragilites.fr](http://www.observatoiredesfragilites.fr)

Anyssa CLEMENS  
CARSAT ALSACE MOSELLE

Bruno GOETHALS  
CARSAT HAUTS DE FRANCE

**Carsat** Retraite  
& Santé  
au travail



Alsace-Moselle  
Bourgogne-Franche-Comté  
Bretagne  
Centre-Val de Loire  
Hauts de France  
Nord-Est  
Normandie  
Pays de la Loire  
CGSS de la Réunion  
CNAV Ile de France  
CRAMIF



9 mai 2022

# Sommaire :

Introduction

Genèse

Aujourd'hui

Des données

Des données jusqu'à leur utilisation

Démonstration...Questions



# L'Observatoire des fragilités Grand Nord

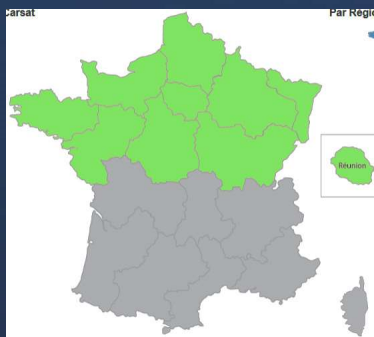
## Introduction



Observatoire des fragilités plus efficient et homogène  
Outil WEB informationnel avec cartographie interactive  
Repérer, cibler et traiter les situations de fragilité

Mutualiser le développement de l'outil

SIG National



SIG Grand Nord

SIG Grand Sud



## Genèse

COG, CPG (1996)

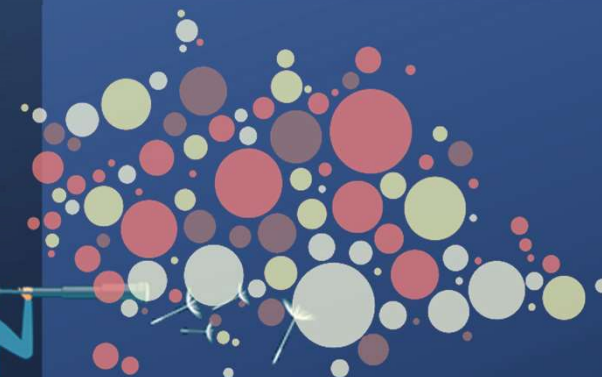
- Etat qui conçoit les politiques
- Organismes de sécu mettent en oeuvre

Démarche proactive,  
« aller vers »

- Désinsertion professionnelle
- Complémentaire Santé Solidaire participative

Aider à mieux  
comprendre les  
territoires

- 1<sup>er</sup> SIG



L'Observatoire des fragilités Grand Nord

# Aujourd'hui

Actualités récurrentes, offres de service

Webinaires, séminaires

Tutoriels

Relooking CMS

Evolutions de version

Intéropérabilité ++, partenariats renforcés

Nouvelles COG => Nouveaux indicateurs

...



# L'Observatoire des fragilités Grand Nord

## Données institution sécurité sociale

- ✓ 12 tables assurance maladie
- ✓ 2 tables retraite



Année N-1

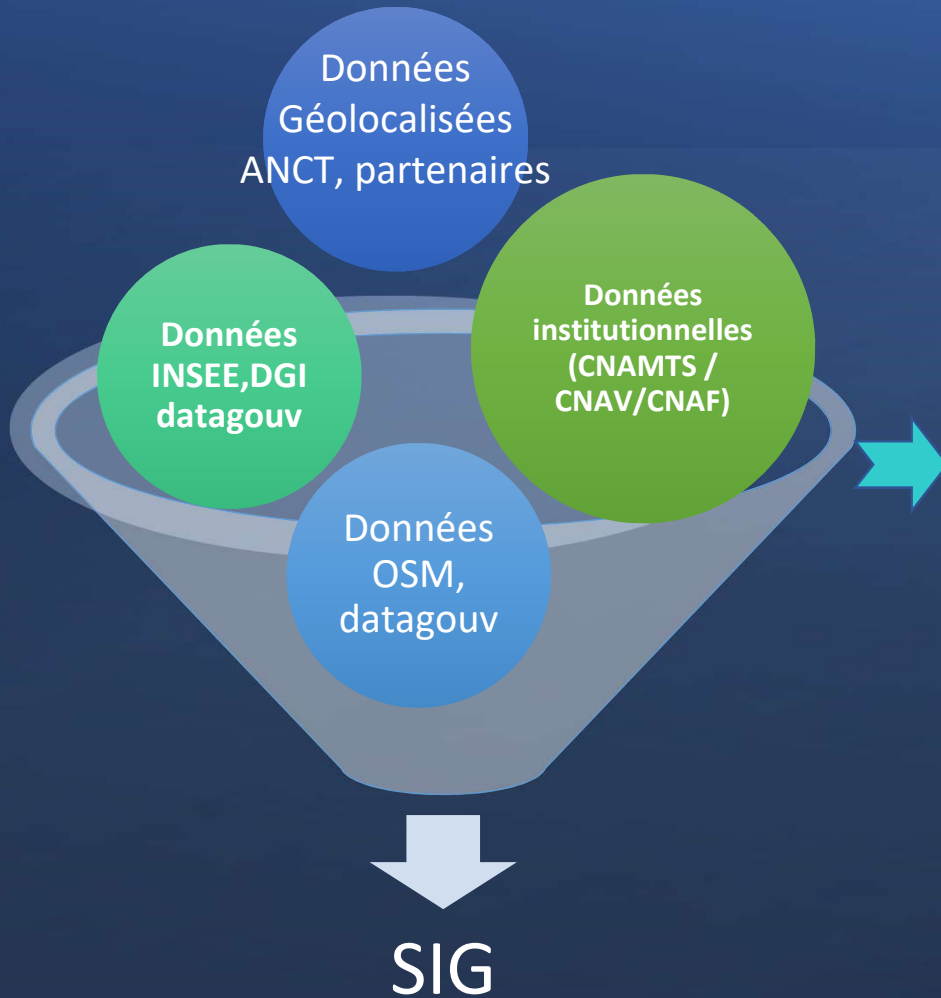
CNAM_MALADIE_STATS_v9	CNAM_MALADIE_STATS_b5	CNAM_MALADIE_STATS_b2	CNAM_MALADIE_STATS_a1	CNAV_SNSP
caisse code_commune millesime tr_age asscon_rg_55 inval_drsm v_sans_med v_cmuc_rg v_ald_rg v_sans_recours_rg	caisse code_commune millesime tr_age benef_f_rg_50_74 b_f_mamo	caisse code_commune millesime tr_age benef_rg b_invalides_rg b_invalides_asi_rg b_invalides_1_rg b_cmuc_rg b_benef_acs_rg b_soins_sans_mutuelle b_sans_mutuelle b_ald_rg	caisse code_commune millesime tr_age assures_rg_16_64 assures_salarie arrets_45jours arrets_90jours at_ip	code_commune millesime tr_age retraites_rg retraitestot_rg_const dp_rg r_poly_rg taux_plein_rg aspa_rg csg_rg aps75_rg ej_rg somme_ej_rg pr_rg inval_r_rg inapt_rg mtp_rg
	CNAM_MALADIE_STATS_b6		CNAM_MALADIE_STATS_a2	CNAV_SNSP_2
	caisse code_commune millesime tr_age benef_rg_65 b_vag		caisse code_commune millesime tr_age assures_rg_16 invalides_rg invalides_asi_rg invalides_1_rg sans_med_rg cmuc_rg benef_acs_rg soins_sans_mutuelle sans_mutuelle ald_rg sans_consult_gen sans_consult_dent sans_recours_24_rg	code_commune millesime tr_age emploi_retraite_rg dp_rg
CNAM_MALADIE_STATS_8	CNAM_MALADIE_STATS_b7	CNAM_MALADIE_STATS_b3		
code_commune nbre_med_gen nbre_inf_lib nbre_kiné nbre_sage_femme nbre_gyné nbre_dent	caisse code_commune millesime tr_age benef_rg_55 b_sans_recours_rg	caisse code_commune millesime tr_age benef_rg_16 b_sans_med_rg b_sans_consult_gen b_sans_consult_den b_sans_recours_24_rg		
		CNAM_MALADIE_STATS_b4		
		caisse code_commune millesime tr_age benef_f_rg_20_64 b_f_gyn		





## Données intégrées et indicateurs

Thématiques



indicateurs disponibles :

- ✓ démographie
- ✓ emploi/arrêts de travail
- ✓ infrastructures
- ✓ offre de service institutionnelle
- ✓ revenus/données économiques
- ✓ santé

Possibilité de choisir pour chacun les populations d'âge désirées par tranche de cinq ans.

+ des données géographiques



## L'indicateur composite de fragilité socio économique

Pertinence de créer dans l'Observatoire un indicateur composite permettant le repérage des risques de fragilité socio-économique.

Un groupe de travail composé des professionnels des Carsat et de la CNAV, accompagnés par un universitaire, ont défini trois critères sélectionnés dans les bases statistiques des retraités. Des poids (pondération) sont appliqués afin de déterminer un **Indicateur de fragilité socio économique**.

Nom de l'indicateur	Composition	Type de scoring	Poids du scoring
Fragilité socio-économique	Tranche d'âge	de 55 à 64 ans	0
		de 65 à 69 ans	1
		de 70 à 79 ans	2
		80 ans et plus	4
	Retraités exonérés de la CSG	Non exonéré	0
		Exonéré	4
	Bénéficiaires d'une pension de réversion	Non bénéficiaire	0
		Bénéficiaire	3

L'indicateur composite peut être calculé pour toutes les communes et les regroupements géographiques supérieurs.





# L'Observatoire des fragilités Grand Nord

Evaluation, classement, nettoyage, optimisation, standardisation, supervision, validation,

vérification

MAINTENANCE DE LA QUALITE DE LA DONNEE



Standardisation, procédures d'intégration, sécurisation, organisation

GOVERNANCE DE LA DONNEE

Gestion transversale des données et des métadonnées

Des données jusqu'à leur utilisation



# L'Observatoire régional des situations de fragilité

L'Observatoire s'intègre dans une volonté commune de coordination  
Assurance Maladie/Assurance Vieillesse portée par le Plan  
Proximité/Autonomie en faveur de l'avancée en âge

Outil de  
diagnostic et  
de pilotage  
territorial

Outil d'aide  
à la décision  
interne et  
externe

**Cibler** Mieux connaître nos publics (préretraités, retraités à risque de fragilité, public du service social)



**Proposer** Une offre de service adaptée aux situations individuelles dans le cadre d'une approche personnalisée



**Communiquer** Démontrer la pertinence des territoires d'intervention et rendre visible les offres de service



**Evaluer** Mesurer l'impact des actions de prévention conduites sur le niveau de risque de fragilité des assurés ou retraités

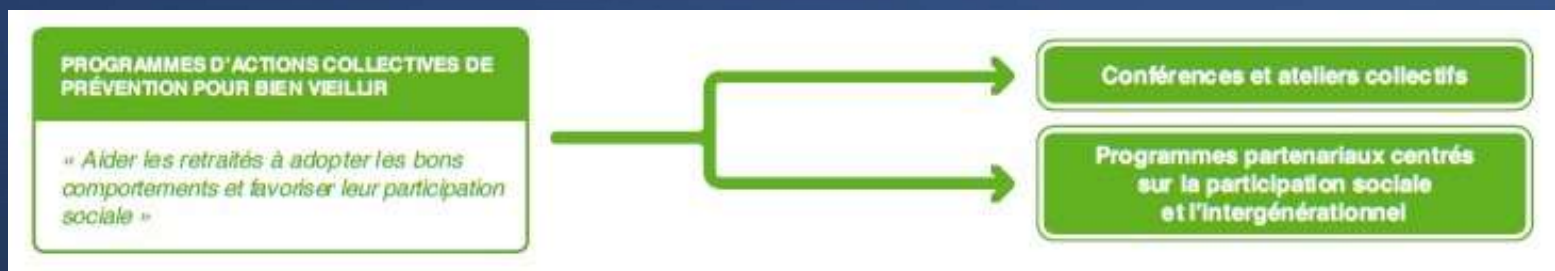


# L'Observatoire des fragilités Grand Nord

Les orientations de la politique de prévention de la perte d'autonomie de la branche retraite

Cible : Les retraités confrontés aux premières difficultés

Offre de services : Deux types de programmes d'actions collectives portés par des associations interrégimes



Les thématiques d'ateliers de prévention des caisses de retraite en Alsace Moselle :



# L'Observatoire des fragilités Grand Nord

Liens utiles :

**SIG Grand Nord** : [www.observatoiredesfragilites.fr](http://www.observatoiredesfragilites.fr)

**SIG Grand Sud** : [www.observatoires-fragilites-national.fr](http://www.observatoires-fragilites-national.fr)

**SIG National** : [www.observatoires-fragilites-national.fr](http://www.observatoires-fragilites-national.fr)

**CARSAT ALSACE MOSELLE** : [www.carsat-am.fr](http://www.carsat-am.fr)

**CARSAT HAUTS DE FRANCE** : [www.carsat-hdf.fr](http://www.carsat-hdf.fr)



# L'Observatoire des fragilités Grand Nord

Carsat Retraite  
& Santé  
au travail

Nous vous remercions pour votre écoute

