

DATA GRAND EST

Intervention de ODRÉ et de l'Agence ORE

30 mai 2024

GESTIONNAIRES DE RÉSEAU

Gérer les données, une mission de service public des gestionnaires de réseaux



Les gestionnaires de réseaux, transporteurs et distributeurs, sont des **acteurs de service public**, en monopole sur leur périmètre de desserte.

La loi leur confie la **mission de comptage, de gestion et de mise à disposition des données**, notamment les données de consommation et de production.

Type de réseau	Acteurs	
	Électricité	Gaz
Réseau de transport	<ul style="list-style-type: none">• RTE	<ul style="list-style-type: none">• GRTgaz• Teréga
Réseau de distribution	<ul style="list-style-type: none">• Enedis (95% territoire)• 116 ELD*	<ul style="list-style-type: none">• GRDF (95% du territoire)• 24 ELD*

* ELD : Entreprises locales de distribution (ELD)



Besoin de données de différents acteurs pour une vision exhaustive sur un territoire

Illustration simplifiée des échanges de données dans le système électrique



Réseau de transport (RTE)

Réseau de distribution (Enedis et les ELD)

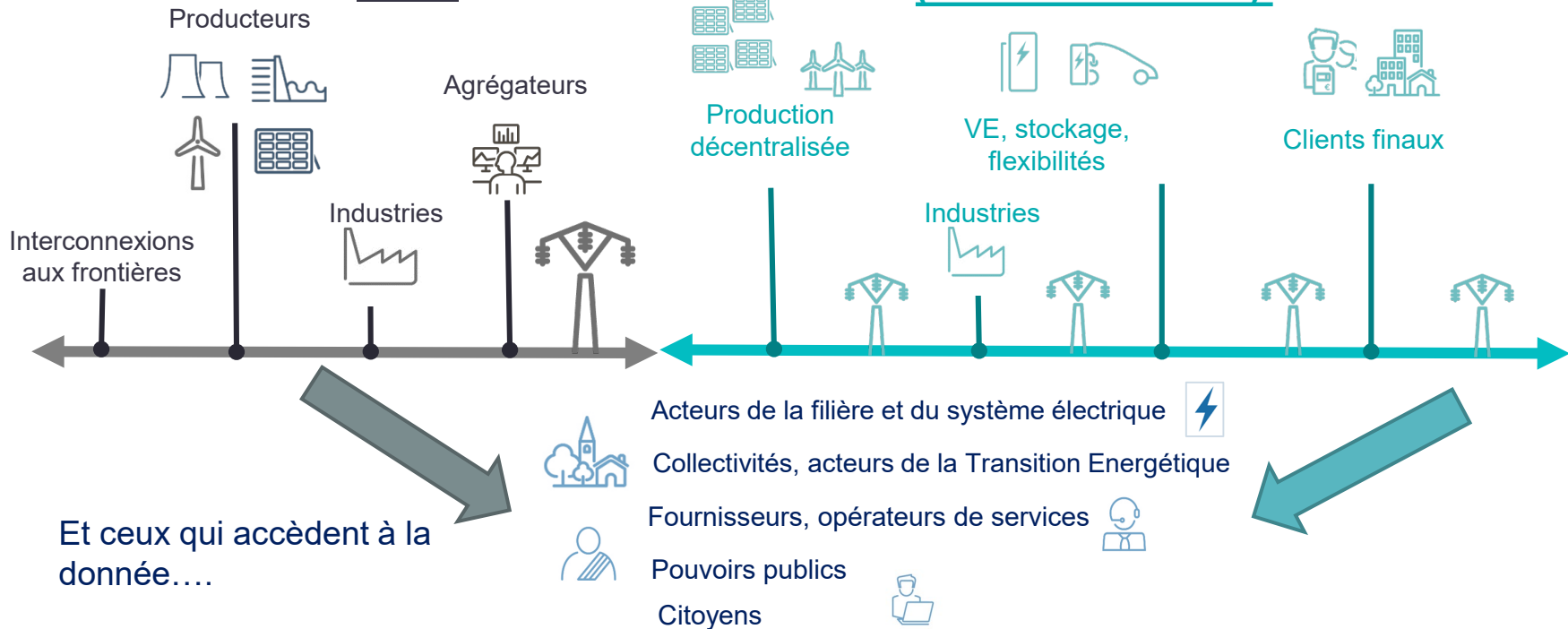
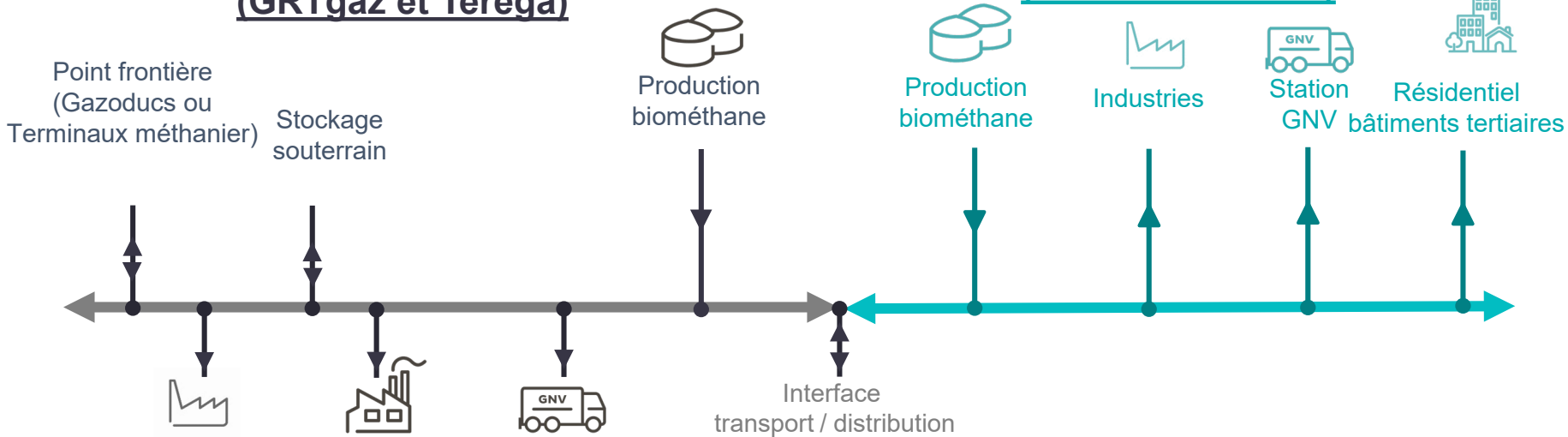


Illustration simplifiée des échanges de données dans le système gazier



Réseau de transport (GRTgaz et Teréga)

Réseau de distribution (GRDF et les ELD)



Quelques utilisateurs des données issues des réseaux


Clients industriels
& expéditeurs


Fournisseurs et
acteurs du système
Gazier


Collectivités,
acteurs de la TE






Pouvoirs
publics


Citoyen

QUELQUES CHIFFRES CLÉS

GAZ et ELECTRICITÉ
Région Grand Est

		Electricité	Gaz
Consommation brute 2023	National	439 TWh	380 TWh
	Grand Est	41 TWh	59 TWh
Production 2023	National	495 TWh	9,1 TWh
	Grand Est	85 TWh	2,1 TWh

		Electricité				Gaz
					Thermique renouvelable biomasse et déchets	
Production ENR 2023	National	50,8 TWh	54,8 TWh	21,6 TWh	8,4 TWh	9,1 TWh
	Grand Est	11,2 TWh	7,3 TWh	1,4 TWh	1,2 TWh	2,1 TWh
Capacité ENR 2023	Grand Est	4,7 GW	2,3GW	1,5 GW	0,2 GW	0,3 GW

ODRÉ

Open Data Réseaux Énergies

Présentation

ODRÉ
OPENDATA RÉSEAUX-ÉNERGIES





8

membres partenaires



1

Portail unique



Depuis janvier 2017

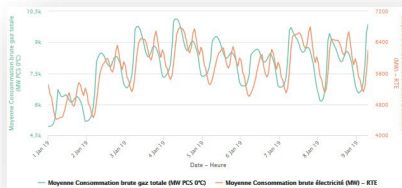
Mise à disposition en OPEN DATA de données

France entière, tous réseaux multi-énergies, multiopérateurs, multi-territoires



Des données gaz et électricité

préparées pour être utilisées ou visualisées simultanément



9

Thématiques



Environ 200

Jeux de données

+ de 1 000 000 + de 10 000
Appels API / mois Utilisateurs / mois

Membres partenaires



Partenaires externes



Ecosystème territorial

(Agences de l'énergie, Observatoires, ATMO, collectivités, agences d'urbanisme, syndicats d'énergie, DRÉAL...)

Entreprises, startups

Opérateurs de réseaux
Ministères, CRE, ADEME
Citoyen

ONG

Association

Monde académique

Des Jeux de données accompagnés de pédagogie

Des tutos
*Un guide de prise
en main du portail*



Un glossaire
*Pour comprendre les termes
employés*



Des métadonnées
*Des informations, des thèmes
pour mieux comprendre les
données proposées*



Des datavisualisations
*Outils d'aide à la
compréhension de l'énergie
dans les territoires*



Des «Master Class»
Vous accompagner sur vos cas d'usage

Toutes filières

Production nationale annuelle par filière (2012 à 2023)

[Modifier](#)

Données éCO2mix nationales consolidées et définitives
(janvier 2012 à janvier 2023) [Modifier](#)

Production régionale annuelle par filière (2008 à 2023)

Données éCO2mix régionales consolidées et définitives
(janvier 2013 à janvier 2023) [Modifier](#)

Parc national annuel de production par filière (2007 à 2023)

Focus ENR

Production régionale annuelle des énergies renouvelables
(2008 à 2023) [Modifier](#)

Facteurs de charge et taux de couverture régionaux annuels
des énergies renouvelables (2014 à 2023)

Parc régional annuel de production éolien et solaire (2001 à
2023) [Modifier](#)

Facteurs de charge et taux de couverture régionaux
mensuels des énergies renouvelables

Vision du parc à la maille géographique IRIS

Registre national des installations de production et de
stockage d'électricité (au 31/03/2024) [Modifier](#)

Focus sur les données Biométhane

Domaine	Jeux de données	Région	Dép.	EPCI	Canton	Zonage	Site
Production	Production Quotidienne définitive et régionalisée de biométhane sur le réseau de transport et de distribution	X					
	Production annuelle de biométhane par site raccordé au réseau de transport et de distribution	X	X	X			X
Capacité de production	Point d'injection de biométhane en service	X	X	X			X
Registre	Capacités d'injection de biométhane réservées par département actuellement inscrites au Registre	X	X				
Potentiel	Répartition des potentiels de méthanisation à horizon 2050	X	X		X		
	Cartographie biométhane d'accès au réseau					X	
Indicateur Gaz renouvelables	Indicateur Mensuel de Gaz renouvelable	X	X	X			
	Indicateur Annualisé de Gaz renouvelable	X	X	X			
	Indicateur Prospectif de Gaz renouvelable	X	X	X			

Nouvelles filières

Projets de développement de la **Gazéification hydrothermale** en Europe

Potentiel régional de la production de gaz renouvelable par **Gazéification Hydrothermale** à partir des gisements d'origine biomasse à horizon 2050

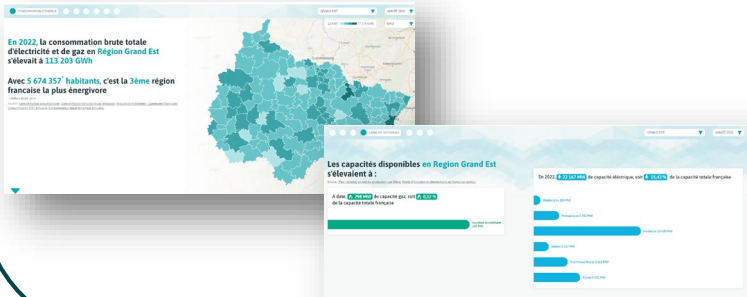
Trajectoire de l'estimation de la capacité de production de gaz issue des premières installations industrielles de **Gazéification Hydrothermale** pour la période 2026-2035

Projets de production de gaz renouvelable et bas carbone par **Pyrogazéification** pour injection dans les réseaux gaziers

DATAVISUALISATION

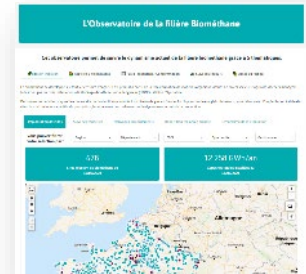
Tableau de Bord Régional

- ✓ Consommation Brute
- ✓ Consommation finale par EPCI
- ✓ Production
- ✓ Infrastructure
- ✓ Réseau
- ✓ Mobilité



Observatoire du Biométhane

- ✓ Point d'injection de biométhane en service
- ✓ Dynamique de Production
- ✓ Projet inscrit Registre (en service et en file d'attente)
- ✓ Indicateur Gaz Renouvelable
- ✓ Rebours
- ✓ Droit à l'injection



Agence ORE

Présentation



Ensemble, maîtrisons
la donnée d'énergie

Une alliance de tous les distributeurs d'électricité et de gaz



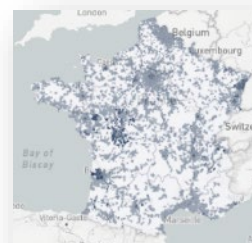
L'Agence ORE ?

- une association créée en 2017
- regroupant 127 membres* (GRD et leurs organisations représentatives) soit TOUS les gestionnaires de distribution en France

⚡ Enedis sur 95% du territoire + 118 distributeurs électricité



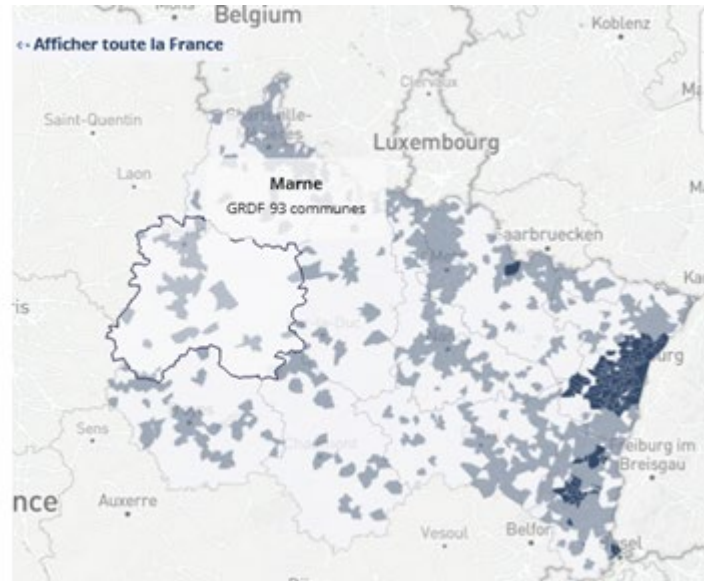
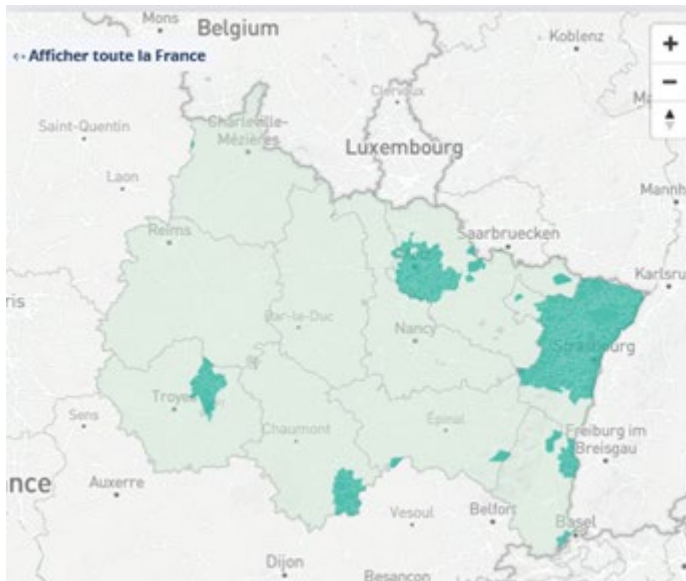
🔥 GRDF sur 95% du territoire + 24 distributeurs gaz



*122 GRD (Gestionnaires de Réseaux de Distribution) et 4 organisations représentatives

Une spécificité dans la région Grand Est

- 29 distributeurs en élec (sur 119 en France)
- 11 distributeurs en gaz (sur 25)
- 3 GRD de plus de 100 000 clients sur 7 en France (un en gaz, R-GDS, et 2 en électricité, Strasbourg Réseaux Electricité et réséda)



Notre rôle?

Simplifier et faciliter l'accès aux données ⚡🔥 de l'ensemble des distributeurs



Au service des acteurs
territoriaux et des experts
data

- **Simplifier** l'accès aux données énergie des territoires
- **Partager** l'expertise Open Data

Des données et de l'expertise

- ✔ Collecter les données auprès des 126 distributeurs
- ✔ Publier des jeux des données Open data dans un format unique
- ✔ Mutualiser les données open data des distributeurs
- ✔ Animer le forum des experts data pour faciliter les échanges et l'expertise
- ✔ Etre au point d'entrée unique pour les données en close data



Pour tous, faciliter la
compréhension des enjeux de
la transition énergétique

- Faire parler les données
- Faciliter l'analyse et la prise de décisions

Des datavisualisations

- ✔ + 10 datavisualisations pour mieux **comprendre nos données**

Pour aller plus loin, **le 1er portail de référencement** de datavisualisations énergie

- ✔ **Un accès unifié** à 200 dataviz, réalisées par + de 100 acteurs





La première plateforme qui réunit les données des acteurs de la distribution d'électricité et de gaz en France

Un catalogue partagé des données open data des gestionnaires de réseaux de distribution

- ✓ Déjà 20 GRD participants
- ✓ 280 jeux des données

FORUM DES EXPERTS OPEN DATA ÉLECTRICITÉ ET GAZ

- Une communauté d'experts pour vous faciliter la data
- Un canal d'échanges entre utilisateurs et producteurs de données, ouvert à tous et coanimé par des experts d'horizons divers (transporteurs, distributeurs, ministère...)

<https://www.agenceore.fr/forum-expert>

+ 75 sujets (Q/R)
+ 250 inscrits



UTILISATEURS DE DONNÉES

Observatoires OREC, ALEC, DREAL, Bureaux d'Etudes, experts des collectivités, ...

- Poser des questions sur la méthodologie des données, les évolutions constatées, suggérer des développements ...
- Partager des cas d'utilisation, des bonnes pratiques sur les traitements de données d'énergie



PRODUCTEURS DE DONNÉES

Ministère / SDES, Agence ORE, Enedis, GRDF, autres GRD, ODRÉ ...

- Partager une info. sur un nouveau jeu de données publié
- Capitaliser les réponses, l'expertise
- Faciliter la montée en compétences de toute la communauté d'experts open data



Quelle est la fréquence de mise à jour de ces données ?

Quelles diffèrent ces sources de

Comprendre la donnée
d'énergie n'a jamais été
aussi simple.

www.agenceore.fr

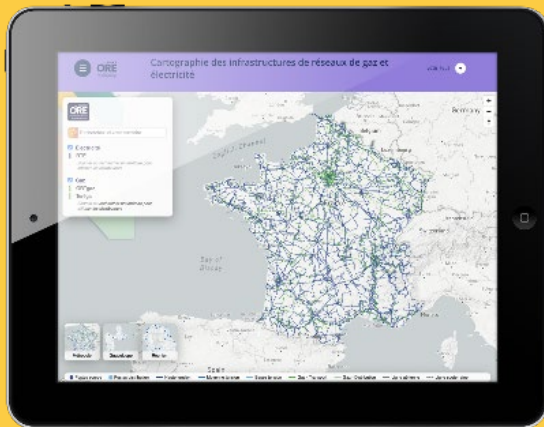
AGENCE
ORE
Ensemble, maîtrisons
la donnée d'énergie



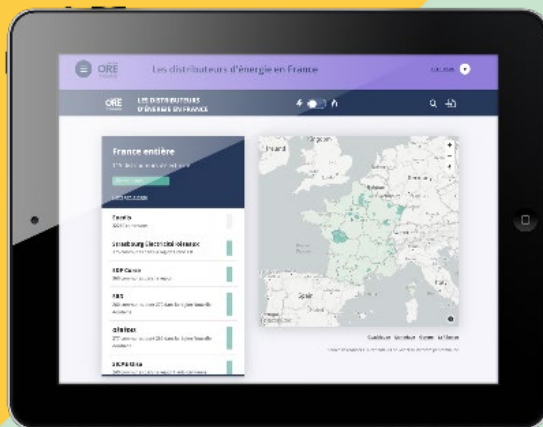
Pour la transition énergétique de votre territoire, nous faisons parler la donnée

TOP 3 DES DATAVIZ AGENCE ORE LES PLUS TÉLÉCHARGÉES

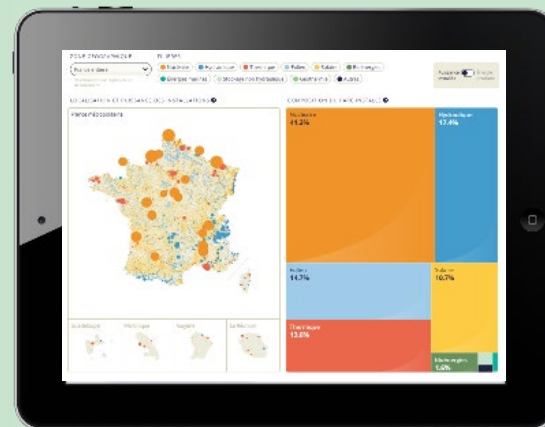
1. Cartographie des réseaux d'infrastructures d'énergie



2. Représentation des distributeurs d'énergie



3. Cartographie des installations de production et de stockage



Données février 2023

Des datavisualisations sur les EnR

Les installations de production d'énergie renouvelable

Grand Est

Données : Grand Est

Production d'électricité

-  63 788 installations photovoltaïques pour une puissance de raccordement totale de 1 541 798,6 kW
-  487 installations éoliennes pour une puissance de raccordement totale de 4 794 068,2 kW
-  359 installations hydrauliques pour une puissance de raccordement totale de 150 324,6 kW
-  265 installations de bioénergies pour une puissance de raccordement totale de 241 696,6 kW

Production de gaz

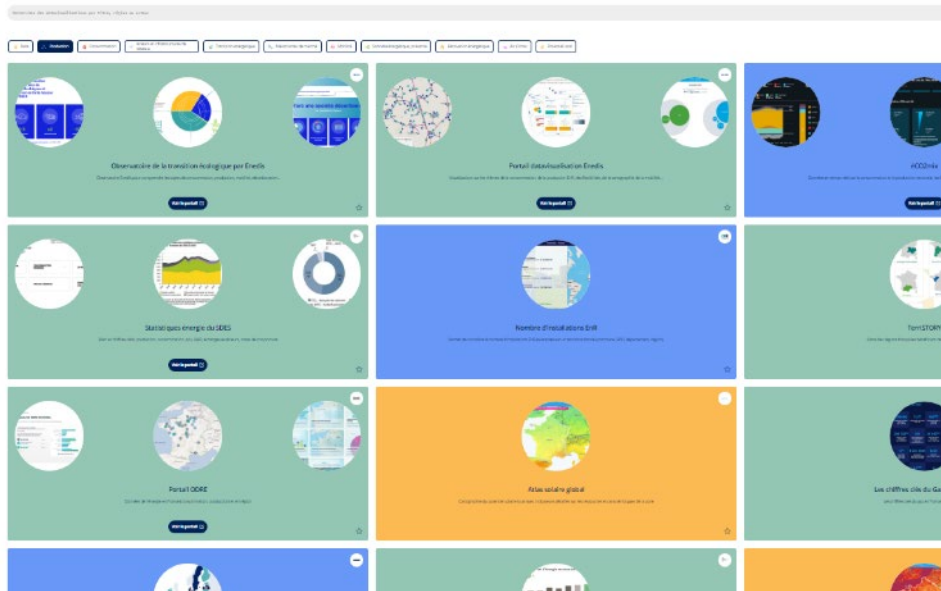
-  126 installations de gaz renouvelable pour une capacité de production de 2 457,9 GWh/an



Datavisualisations

État des lieux

Nous vous invitons à découvrir les datavisualisations sur les énergies renouvelables, développées par les équipes de l'Observatoire des énergies renouvelables, qui vous permettent d'explorer les données et de les partager facilement. Ces outils sont conçus pour être utilisés par les citoyens, les entreprises et les professionnels de l'énergie. Ils sont conçus pour être utilisés par les citoyens, les entreprises et les professionnels de l'énergie. Ils sont conçus pour être utilisés par les citoyens, les entreprises et les professionnels de l'énergie.



Pour aller plus loin

Nos initiatives pour aller plus loin...

- Des Masterclasses nationale sur les données d'électricité et de gaz
 - Masterclasse généraliste
 - Masterclasse "niveau expert"organisées pour 2 types de public (des replays sont accessibles en ligne)
- Des Masterclasses régionales co-organisées avec des organismes en territoire (OREC, ATMO,...) avec ateliers de mise en pratique

(réalisée en 2019 pour la région Grand Est)
- Le Forum des experts données élec et gaz : des experts de RTE, de GRTgaz, des distributeurs, mais aussi du SDES (Ministère) contribuent et répondent aux questions des utilisateurs
- Pour contextualiser les données électricité, vous pouvez vous rendre sur le portail Analyse et Données [Analyses et données de l'électricité - Bilan Electrique | RTE \(rte-france.com\)](#)

Questions / Réponses

The background is a solid teal color. It features a large, semi-transparent teal square on the left side, and a smaller, semi-transparent teal square on the right side, partially overlapping the larger one.