



RÉPUBLIQUE  
FRANÇAISE

*Liberté  
Égalité  
Fraternité*



**Cerema**  
CLIMAT & TERRITOIRES DE DEMAIN

**IGN**

INSTITUT NATIONAL  
DE L'INFORMATION  
GÉOGRAPHIQUE  
ET FORESTIÈRE

**CHANGER  
D'ÉCHELLE**

# PORTAIL CARTOGRAPHIQUE DES ENR

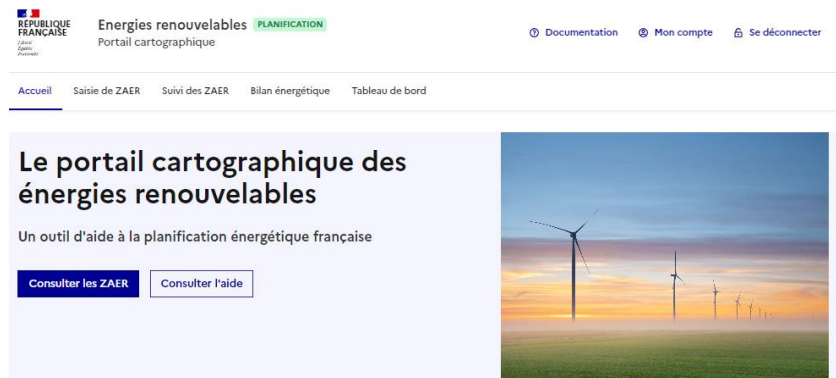
**28/05/2024**

# PRÉSENTATION ET ETAT DES LIEUX DU PROJET

<https://planification.climat-energie.gouv.fr/>

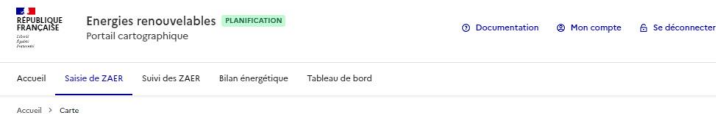
## Le portail cartographique des énergies renouvelables

- Un outil d'aide à la planification énergétique française
- Des jalons ambitieux en mai puis en décembre qui ont été respectés
- Un accès grand public et un accès connecté pour les collectivités et services de l'Etat
- Un écosystème de producteurs et gestionnaires de données.
- Objectif principal du portail : **appuyer les communes dans l'identification des zones potentiellement propices à l'implantation d'énergies renouvelables sur leur territoire ou ZAER**



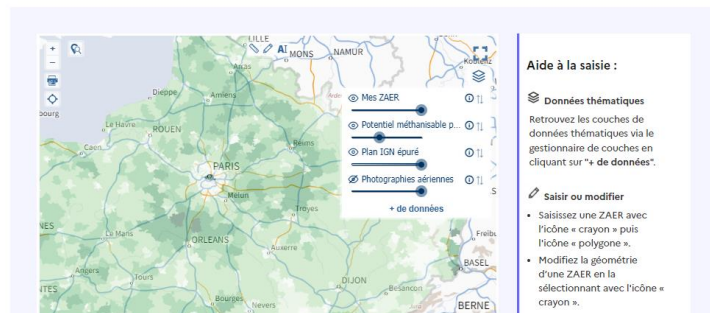
# Le portail cartographique des énergies renouvelables

- Un outil optimisé et performant développé en méthode produit avec les collectivités et service de l'État.
- Un accompagnement des utilisateurs ambitieux:
  - Webinaires ;
  - Documentations ;
  - Communautés ;
  - Permanences ;
  - Ateliers et entretiens... ;
- Une communauté d'entraide « entre pairs » qui a démontré son efficacité.
- Un standard pour une future base nationale des ZAER homogènes.



## Outil cartographique interactif

Cette interface cartographique vous permet de visualiser des données et de saisir des ZAER.



## Quelques chiffres sur l'utilisation du portail (au 27/05)

### Dans la région Grand Est :

- **13 576 ZAER** définies sur le portail cartographique avec désormais plus de **451 ZAER arrêtées** par les référents préfectoraux.
- **1 872 communes** actives sur le portail.
- Le potentiel solaire PV : ~**66 %** en nombre des ZAER saisies :

| Filière           | Nb de ZAER | Surface (en m <sup>2</sup> ) |
|-------------------|------------|------------------------------|
| EOLIEN            | 526        | 932 250 616                  |
| SOLAIRE_PV        | 9087       | 3 966 854 830                |
| SOLAIRE_THERMIQUE | 1289       | 457 516 176                  |
| HYDROELECTRICITE  | 224        | 151 437 857                  |
| GEOOTHERMIE       | 1265       | 948 213 821                  |
| BIOMETHANE        | 326        | 631 894 350                  |
| BIOMASSE          | 285        | 153 792 744                  |
| Non renseigné     | 574        | 192 034 655                  |

### Sur le territoire national :

- **475 000 ZAER** définies sur le portail cartographique avec désormais plus de **250 000 ZAER arrêtées** par les référents préfectoraux.
- **14 862 communes** actives sur le portail.

# Un exemple de ZAER arrêtée – Mareilles en Haute-Marne

**ARRÊTÉE**

## voltaique la Garenne

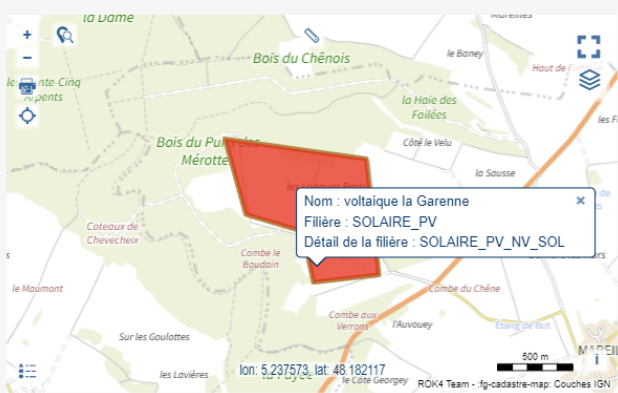
**Date de saisie :** 02-02-2024 **Date d'arrêt :** 02-02-2024  
**Code postal :** 52700 **Code INSEE :** 52313

**Production énergétique**

SOLAIRE\_PV

[Voir les 1 avis](#)

[Télécharger](#)



## Les avis (1)

### Historique

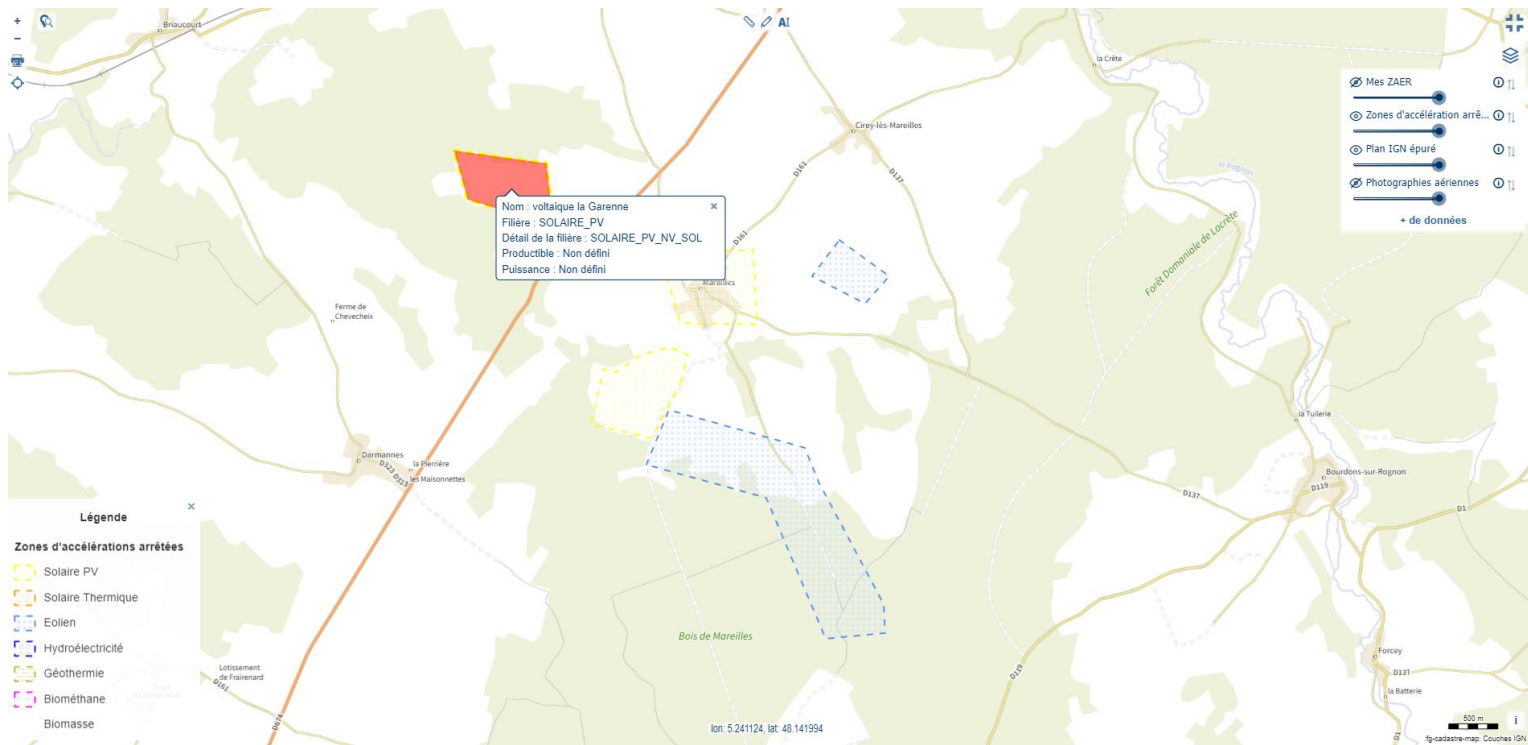
|                        |            |
|------------------------|------------|
| Date de création       | 02-02-2024 |
| Date de demande d'avis | 02-02-2024 |
| Date de soumission     | 13-03-2024 |
| Date d'arrêt           | 24-04-2024 |

### Par SSA DDT (DDT)

Publié le 2024-03-12

La ZAER est conforme à l'article L141-5-3 du code de l'énergie et à la délibération. Elle peut donc être basculée vers « demande d'arrêt ».

# Un exemple de ZAER arrêtée – Mareilles en Haute-Marne



## Les données diffusées sur le portail :

- 73 couches de données présentes sur le portail sur 13 thématiques différentes, réunies pour la première fois au sein d'une même plateforme
- Des données inédites jusqu'à lors : couches « clé en main » éolien terrestre et solaire au sol, parkings >500 et >1500 m<sup>2</sup>, potentiel solaire en toiture national et cadastres locaux, délaissés autoroutiers et RNNC\*, zones potentielles de développement des réseaux de chaleur et de froid, ...

Des données qui sont encore en évolution (Voir planche 18)

### Ajouter des données

| rechercher...  |          |
|--|----------|
|  Zones d'accélération   | 1 / 2 +  |
|  Potentiel solaire électrique et thermique                    | 0 / 7 +  |
|  Potentiel éolien terrestre                                   | 0 / 3 +  |
|  Potentiel géothermique                                       | 0 / 3 +  |
|  Potentiel de méthanisation et biogaz                         | 0 / 1 +  |
|  Potentiel hydroélectrique                                    | 0 / 1 +  |
|  Potentiel de développement de réseaux de chaleur et de froid | 0 / 7 +  |
|  Localisation des installations de production énergétique     | 0 / 11 + |
|  Productibles annuels par filière de production d'énergie     | 0 / 4 +  |
|  Puissances cumulées électriques installées                   | 0 / 3 +  |
|  Consommations d'énergie                                      | 0 / 2 +  |
|  Réseaux et capacités d'accueil                               | 0 / 4 +  |
|  Enjeux du territoire   | 0 / 16 + |
|  Éléments de connaissance sur le territoire                   | 0 / 11 + |
|  Couches IGN  | 2 / 4 +  |

Terminé

*\*En cours de livraison*





RÉPUBLIQUE  
FRANÇAISE

*Liberté  
Égalité  
Fraternité*



**Cerema**  
CLIMAT & TERRITOIRES DE DEMAIN

**IGN**

INSTITUT NATIONAL  
DE L'INFORMATION  
GÉOGRAPHIQUE  
ET FORESTIÈRE

**CHANGER  
D'ÉCHELLE**

# UN PORTAIL EN ÉVOLUTION GRÂCE AUX RETOURS UTILISATEURS

# La communauté d'entraide sous Expertises Territoires

- Depuis son lancement en juin 2023 : **1 463 membres**

**185026**

Pages vues

**69.73**

Visiteurs par jour

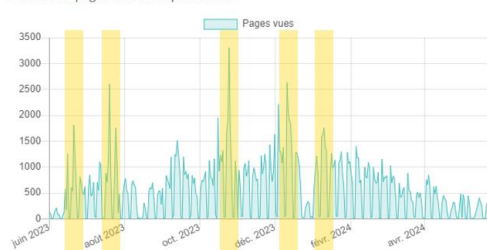
**15074**

Téléchargements

**1805**

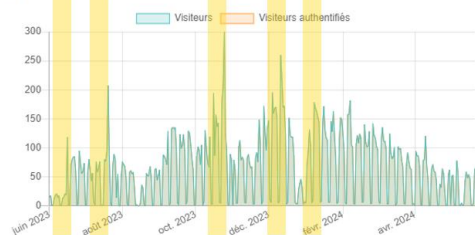
Contenus créés

Nombre de pages vues sur la plateforme



Visiteurs

Nombre de visiteurs uniques.



- Des pics de fréquentation dépassant 3000 pages vues et 300 visiteurs uniques, scandés par les webinaires nationaux et les annonces

- Des communautés filles :
  - Services de l'État
  - Solaire et infras linéaires
  - Communautés dédiées à des territoires



## Retro planning depuis le 11/12/2023

Méthode  
produit

Communication / Animation de communauté / Entretiens avec utilisateurs

Lancement  
du portail

- Gestion/validation de comptes améliorée ;
- Visualisation carto des ZAER (+ téléchargement massif des ZAER) ;
- Page de documentation.

- Délégation des droits ;
- Regrouper des zones pour avis groupé ;
- Amélioration globale de l'outil suite aux retours utilisateurs.

- Amélioration globale de l'outil de suivi ;
- Ajout d'outil pour faciliter le travail des RPU ;
- Ajout des avertissements ;
- Corrections suite aux retours utilisateurs.

11/12/23

7/02/24

31/03/24

29/04/24

Evolutions à retrouver de manière plus détaillées dans les notes de versions sur le site : [https://planification.climat-energie.gouv.fr/note\\_versions/](https://planification.climat-energie.gouv.fr/note_versions/)



**RÉPUBLIQUE  
FRANÇAISE**

*Liberté  
Égalité  
Fraternité*



**Cerema**

CLIMAT & TERRITOIRES DE DEMAIN

**IGN**

INSTITUT NATIONAL  
DE L'INFORMATION  
GÉOGRAPHIQUE  
ET FORESTIÈRE

**CHANGER  
D'ÉCHELLE**

# ANNEXES DIVERSES

## Les futurs travaux / les chantiers en cours sur les fonctionnalités du portail EnR :

- Un outil statistique de data visualisation « Bilan de mon Territoire ».
- Des outils de « calculatrices » permettant d'estimer les puissances produites sur les ZAER.
- Des travaux pour une mise à jour du Standard ZAER (V2).
- Définition et d'une base nationale des ZAER « officielle ».
- Amélioration de l'autonomie des utilisateurs.
- Vers de nouveaux profils d'utilisateurs.

→ À prioriser (DGEC)

# Droits selon les profils

|   | Commune                                       | EPCI   | DDT /<br>DREAL                                     | Référent<br>préfectoral                                       | Gestionnaires<br>d'espaces protégés   | Comité régional de<br>l'énergie                        | DGEC/DEB... + EP<br>(Cerema/IGN)    | Grand<br>public |
|---|---|--|--|---|---|--|-------------------------------------|-----------------|
| <b>Accès aux données<br/>du portail<br/>(couches d'enjeux et<br/>ZAER « arrêtées »)</b>         | Oui   | Oui  | Oui  | Oui   | Oui   | Oui  | Oui                                 | Oui             |
| <b>Dessiner des ZAER</b>  | Oui   | Non  | Non  | Non   | Non   | Non  | Non                                 | Non             |
| <b>Accéder aux zones<br/>d'accélération lors de<br/>la conception (mode<br/>« brouillon »)</b>  | Oui, sur son<br>territoire<br>(commune)       | Non  | Oui (pour<br>vérifier<br>l'avancem<br>ent)         | Oui (pour<br>vérifier<br>l'avancement)                        | Non   | Non  | Oui (pour vérifier<br>l'avancement) | Non             |
| <b>Demander / donner<br/>un avis sur les ZAER<br/>lors de la conception<br/>(mode « avis »)</b> | Oui, sur son<br>territoire (avis<br>conforme) | Oui, sur son<br>territoire<br>(EPCI)                       | Oui, sur<br>son<br>territoire<br>(départem<br>ent) | Oui, sur son<br>territoire<br>(départem<br>)                  | Oui, pour les zones<br>sur leur territoire<br>(nécessaire du fait de<br>la loi) | Oui, pour les zones<br>sur leur territoire<br>(région) | Oui                                 | Non             |
| <b>Valider les zones<br/>d'accélération (mode<br/>« pour arrêt des<br/>ZAER ? »)</b>            | Soumet au RPU<br>(avec avis)                  | Reçoit<br>l'information<br>de la<br>soumission<br>des ZAER | Non  | Arrête (ou<br>pas) la<br>cartographie<br>des ZAER (+<br>avis) | Non   | Non  | Non                                 | Non             |