



FAIRE DE LA DONNEE L'INNOVATION DE DEMAIN





Le partenariat DataGrandEst

Zoom sur le GT PCRS

Pôle BTP, 3 rue Jean-Antoine Chaptal à Metz

31 mars 2023

Guillaume RYCKELYNCK – guillaume.ryckelynck@grandest.fr

Chef de projet données – Coordinateur DataGrandEst

Région Grand Est

L'essentiel de DataGrandEst en 2 minutes...

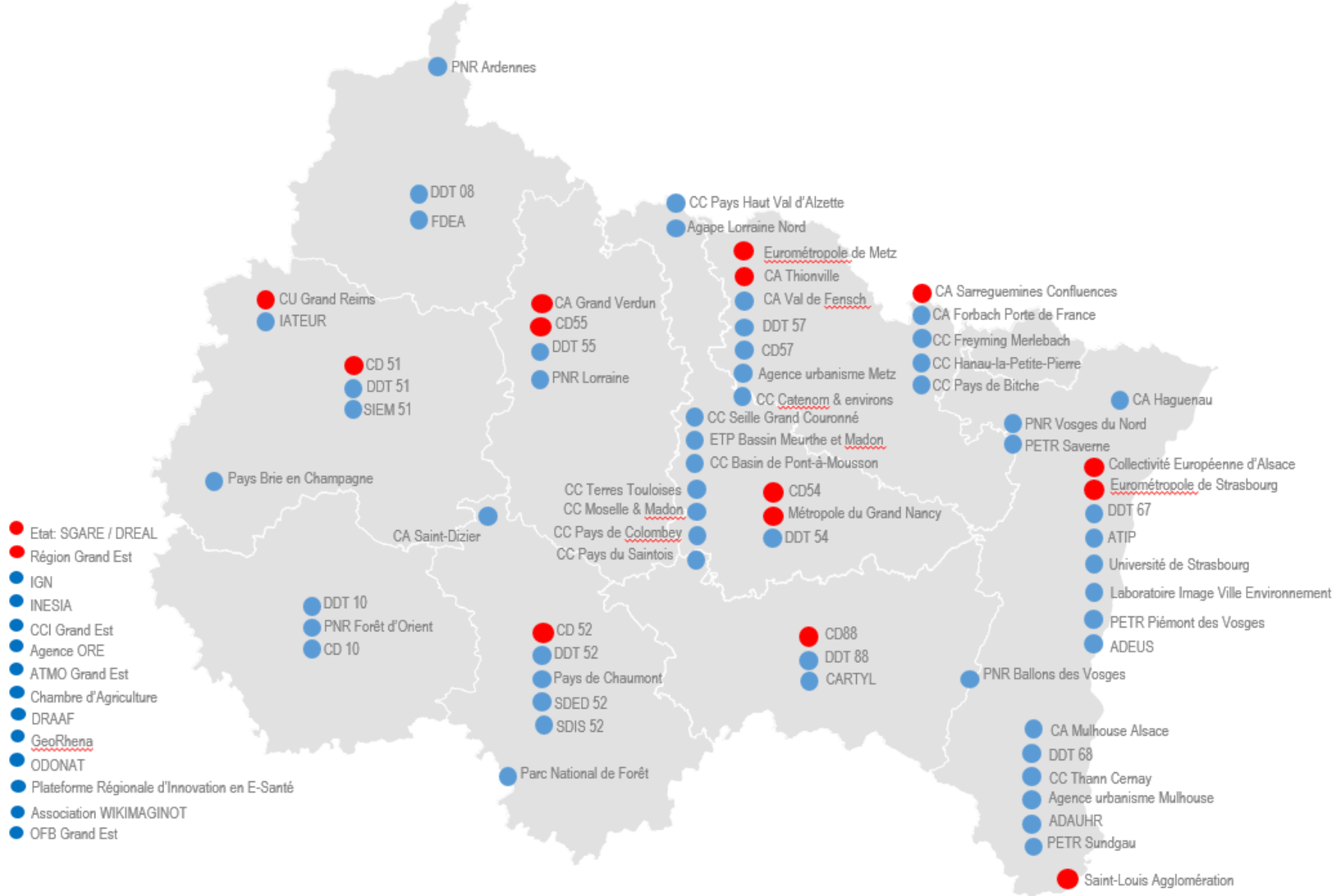


Youtube : <https://www.youtube.com/watch?v=YdNfbmJp9Xo>

Accès direct : https://www.datagrandest.fr/public/datagrandest/MOTION_DataGrandEst_V4.mp4



Un réseau d'acteurs



Financiers ●



Adhérents ●



Organismes participants



Un cadre de travail structuré

UNE ORGANISATION / FONCTIONNEMENT

Un co-pilotage Etat / Région
Une Charte DataGrandEst

+

des instances : Comité de pilotage, Comité technique,
Secrétariat technique, Groupes de travail
et Groupes projets

DES PRINCIPES ET DES VALEURS

Partage, mutualisation, open data et open source,
subsidiarité et suppléance,
solidarité, etc.

DES MOYENS

Moyens techniques

Une infrastructure et plateforme technique,
un site internet, des réseaux sociaux, une
infolettre, etc.

Moyens financiers

Une convention cadre Etat/Région
+ des conventions de financement
(près de 6 millions € sur 2021/2027 – dont ETP)

Moyens humains, compétences/expertises

3,5 ETP dédiés
+ une prestation d'appui technique
+ une prestation d'appui à l'animation
+ une prestation d'appui juridique
+ la contribution des adhérents

Autres ressources / Réseaux

La démarche OpenDataLocale
Les réseaux nationaux (CNIG, AFIGEO, AITF, etc.)

UNE STRATEGIE

4 AXES

1. Fédérer un partenariat intégré

**2. Accélérer l'ouverture
des données**

**3. Enrichir la plateforme avec des données
d'intérêt local**

**4. Développer les usages
de la donnée**

UN PROGRAMME D' ACTIONS

(projets)

+

UN PROGRAMME D' ANIMATIONS

Les objectifs stratégiques

1 - PILOTER

**Fédérer
un partenariat intégré**

2 - PARTAGER

**Accélérer l'ouverture
des données**

3 - PRODUIRE

**Enrichir la plateforme
avec des données d'intérêt local**

4 - VALORISER

**Développer les usages
de la donnée**

Les objectifs opérationnels

1 - PILOTER

Fédérer un partenariat intégré

- Développer une **stratégie data régionale ambitieuse** dotée des moyens et ressources adéquats
- Etablir une **gouvernance efficace** au service des acteurs et des habitants du territoire
- Favoriser la **démarche participative**, créer un **cadre de confiance**

2 - PARTAGER

Accélérer l'ouverture de données de qualité

- Construire **un programme d'accompagnement**
- Mettre en place des **outils adaptés aux profils des utilisateurs** pour faciliter l'ouverture des données
- Appuyer la **publication des données** en open data

3 - PRODUIRE

Enrichir la plateforme avec des données d'intérêt local

- Encourager la **standardisation** des données
- **Dynamiser la production** de données de référence ouvertes et de qualité
- Mettre à disposition des **données nationales d'intérêt local**

4 - VALORISER

Développer les usages de la donnée

- Animer une **démarche de valorisation** des données
- Editorialiser et valoriser **les cas d'usage et de réutilisation** des données par les partenaires
- Proposer des **outils adaptés à la valorisation** des données

Un programme d'actions et des projets

Un programme d'action basé sur:

- Un socle de projets transversaux, support du programme DataGrandEst
- Des projets opérationnels spécifiques et déclinés selon un sujet ou une thématique en s'appuyant sur le socle transversal

PROJETS TRANSVERSAUX

- Infrastructure et plateforme technique
- Événements et programme d'animation
- Communication, promotion et visibilité
- Service support et accompagnement des acteurs du territoire

PROJETS OPÉRATIONNELS

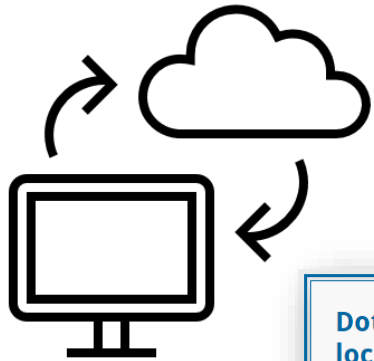
- Projet « Occupation du sol »
- **Projet « Plan de Corps de Rue Simplifié »**
- Projet « Evolution de la gouvernance »
- Projet « Mise en œuvre d'un service d'appui juridique »
- Projet « Ouverture des données budgétaires des collectivités »
- Projet « Standardisation des données d'aménagement cyclable »
- Projet « Accessibilité des données sociales et économiques »
- Projet « Valorise ta data »

La plateforme DataGrandEst

Action transversale

Partager et fédérer pour mieux réutiliser et valoriser les données
Un bouquet de services pour chaque donnée

⇒ Documentation, consultation, téléchargement et réutilisation (API)



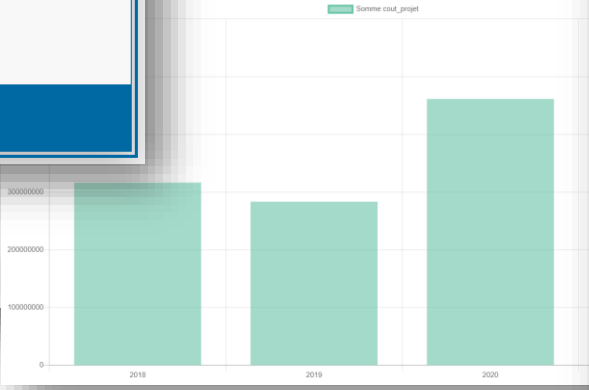
Dotation de soutien à l'investissement local de 2018 à 2021 - Grand Est

Ce jeu de données est diffusé par le Secrétaire Général pour les Affaires Région...

Producteur : SGARE
Date modification : 10/10/2022 11:18

Tableau Analyse Export API

id_attribuant	cout_p...	description
17 080 001 500 019	1509990	réorganisati
17 080 001 500 019	3755283	requalificati
17 080 001 500 019	442540	Réhabilitati
17 080 001 500 019	97262	Travaux de re



PRÉFET DE LA RÉGION GRAND EST
Liberté Égalité Fraternité

Dotation de soutien à l'investissement local de 2018 à 2021 dans le Grand Est

La Dotation de Soutien à l'Investissement Local (DSIL) est un fonds d'investissement national créé en 2016 afin de soutenir l'investissement public porté par les collectivités locales et le secteur du BTP. Il permet de financer des projets et travaux liés à des thématiques prioritaires.

Cette dotation est gérée localement par les préfets. La répartition annuelle des crédits entre les régions dépend de règles nationales basées notamment sur le nombre d'habitants. Dans le Grand Est, l'enveloppe est ensuite répartie entre les départements selon des critères de population, de densité de population et de revenu des ménages. L'importance des enveloppes allouées aux départements varie donc selon ces critères.

2733 projets soutenus de 2018 à 2021

339 535 843 € de dotation de 2018 à 2021

1 427 731 846 € de projets soutenus de 2018 à 2021

Subventions et coût des projets par attribuant

50

Contributeurs

7400
X2,5 en 1 an

Cartes et données

- ⇒ 12 To de données stockées et diffusées
- ⇒ 10 millions de requêtes par mois via les flux (x4 en 3 ans)
- ⇒ 55 Go de données consommées quotidiennement via les flux



Un programme d'animation ambitieux

Action transversale

1	Rencontre régionale de la donnée du Grand Est	<ul style="list-style-type: none">1 fois par an : 29 novembre 2022 à Strasbourg <i>180 participants en présentiel</i>
3	Journées d'animation thématique	<ul style="list-style-type: none">1er février - OCS (visioconférence) – 130 participants9 mai - Données sociales et économiques (Metz) – 70 participants22 septembre - Cap sur la Mobilité (Bezannes) – 70 participants
1	Animation territoriale	<ul style="list-style-type: none">8 novembre 2022 - Journée Données Marne (Châlons-en-Champagne) <i>Destinée aux décideurs et aux techniciens</i> <i>40 participants</i>
11	Webinaires	<ul style="list-style-type: none">Tous les 1ers jeudis du mois11h00 à 12h00 <p><i>En moyenne 90 participants par session</i></p>

802 personnes ayant participé à au moins 1 animation depuis le lancement de DataGrandEst en 2021



Planning 1er semestre 2023

Date	Nature	1er semestre 2023	Lieux
12 janvier	Webinaire	Les métiers de la data : c'est quoi un data manager ? Un datascientist ? (définition, intérêt, compétences, formations, complémentarité avec géo)	Visio
1er février	Comité Technique	Bilan 2022 + objectifs 2023	Metz
02 février	Webinaire	Les adresses des données sous la responsabilité des communes et de leurs élus les outils de gestion (BAN-BAL, rôle de l'IGN...)	Visio
02 mars	Webinaire	Données socio site Statistiques locales de l'INSEE et Observatoire des Territoires de l'ANCT	Visio
07 mars	Comité de Pilotage	Bilan 2022 + perspectives 2023	visio
06 avril	Webinaire	L'acquisition de données par drones (la réglementation, le matériel, les techniques, ortho, lidar, archéologie...)	Visio
11 mai	Webinaire	Pourquoi publier mes données sur DataGrandEst ? (encourager l'ouverture, homogénéiser les fonctionnalités, nouveautés)	Visio
25 mai	Thématique	Destination tourisme - Quelles données pour quels usages ?	Nancy
1er juin	Webinaire	Focus sur les Infrastructures de données transfrontalières GéoRhena, Grande Région (les retours, les avantages et freins, les travaux menés)	Visio
13 juin	Journée Territoriale	Journée vosgienne de la donnée	Epinal
22 juin (10h30 - 12h00)	Comité Technique	Point GeoDatadays et bilan 1^{er} semestre	Visio

Planning 2ème semestre 2023

Date	Nature	2 ^{ème} semestre 2023	Lieux
6 juillet	Webinaire	Le Plan de Corps de Rue Simplifié (PCRS), 2026 approche !	Visio
7 septembre	Webinaire	Données sociales et économiques : présentation des portails de données des agences d'urbanisme (DatAgence et Inteo)	Visio
13 et 14 septembre	Rencontres nationales de la donnée	Les GéoDataDays <i>Organisation en lien avec AFIGéo et Décryptagéo</i>	Reims
29 sept. – 01 octobre	FIG	Festival International de la Géographie (FIG)	St Dié
5 octobre	Webinaire	Les portails open data des acteurs publics locaux : comment mettre en œuvre la loi pour une République numérique ?	Visio
17 octobre	Journée Territoriale	Journée Départementale de la Meurthe et Moselle	Nancy
2 novembre	Webinaire	Objets connectés, capteurs, données temps réels (ex.: Waze, place de parking, etc.)	Visio
9 novembre (10h30 – 12h00)	Comité Technique	Bilan GéoDataDays 2023 et point sur les projets en cours	Visio
28 Novembre	Journée Thématique	« La forêt dans tous ses états »	A définir
7 décembre	Webinaire	Les services et outils cartographiques disponibles sur DataGrandEst	Visio
14 décembre	Concours	Remise des prix du concours Hackaviz	Présentiel

Webinaires 2024 :

Janvier : « Présentation des projets lauréats du concours Hackaviz 2023 »

Février : « IA dans les territoires, de quoi parle-t-on ? » (à confirmer)



13 & 14 SEPTEMBRE 2023

LES JOURNÉES NATIONALES
GÉONUMÉRIQUES
de L'AFIGÉO & DÉCRYPTAGÉO

CENTRE DES CONGRÈS - REIMS



Visibilité et promotion de DataGrandEst

Action transversale



50

fournisseurs de données



6 500

jeux de données



80

partenaires



17

thèmes couverts

Consulter les données

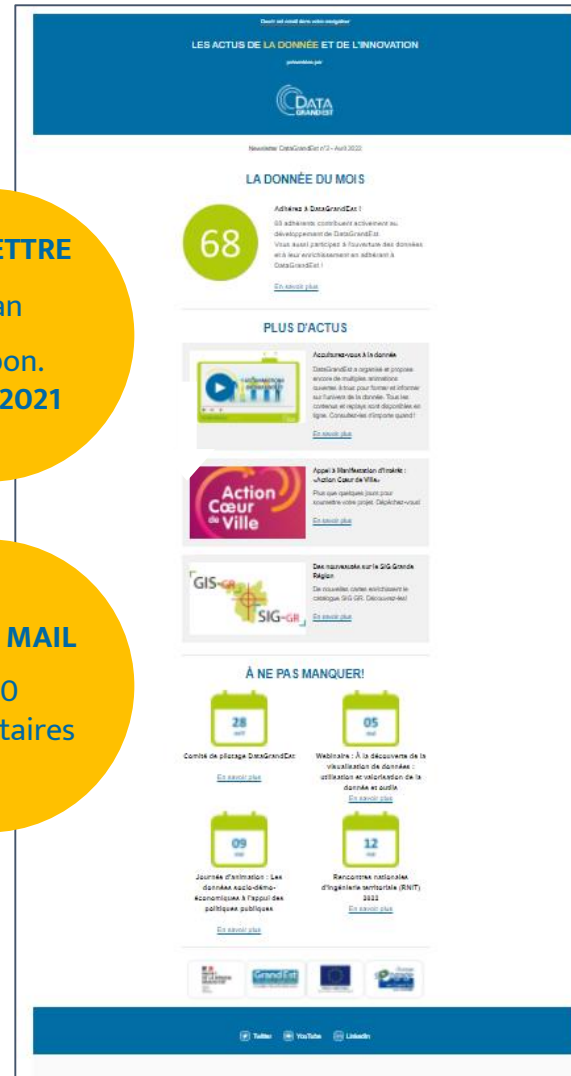
SITE WEB
3000 visiteurs par mois environ

INFOLETTRE
• 6 par an
• 343 abon.
+ 9% / 2021

DIRECT MAIL
1320 destinataires

MÉDIAS SOCIAUX

- **LinkedIn** (358 ab.) 35% / 2022
- **Youtube** (100 ab.)
- **Twitter** (299 ab.) +35% / 2022
- **Campagnes** (cas d'usages, OCS, OD...)



ÉVÉNEMENTS PARTENAIRES

- GéoDataDays
- FIG
- RNIT
- RuraliTIC



8

Groupes de travail

+ de 150 participants

Elargir
la **Gouvernance**

Proposer
un service
d'appui
juridique

Nouveau

Produire
une donnée
d'**occupation**
du sol de
référence

Favoriser
la production
de **PCRS** sur
le territoire

Standardiser
les données des
aménagements
cyclables

Nouveau

Ouvrir
les **données**
budgétaires des
collectivités

Nouveau

Faciliter l'accès
aux **données**
sociales et
économiques

Nouveau

Contribuer
à la mise à jour
directe de la
BD TOPO
IGN

Valoriser
les données

Nouveau

Zoom sur le groupe de travail PCRS



Historique

- **2018** – création du groupe de travail régionale et réalisation d'un questionnaire :
 - ⇒ Etat des lieux sur l'avancement des projet
 - ⇒ Partage d'expérience et de ressources (CCTP, actus, etc.)
 - ⇒ Mise en relations entre porteurs de projets : pcrs@datagrandest.fr
- **2019** – journée d'animation régionale sur le PCRS
 - ⇒ 9 interventions (public/privé; aspects règlementaires et techniques, partenariat...)
 - ⇒ Échanges et questions, témoignages, exemples..cf. https://www.datagrandest.fr/public/pcrs/jag_pcrs_20190206_synthesedesechanges.pdf

Fonctionnement

- 2 co-pilotes : chefs de service SIG de CA Thionville et CA Chaumont
- 1 animateur DataGrandEst (+ appui prestataire)
- 15 à 20 participants réguliers (gestionnaires: EPCI et Collectivités – concessionnaires: ENEDIS, GRDF, URM – producteurs : IGN et Europe Vue du ciel)
- 2 réunions par an:
 - Un grand tour de table où chacun expose l'avancement de son projet/de ses réflexions
 - Les services DataGrandEst (stockage, diffusion, hébergement, financement...)
 - Un retour d'expérience détaillé (Grand Est, ou autre, offre de service privé, OSM...)

3 axes d'intervention

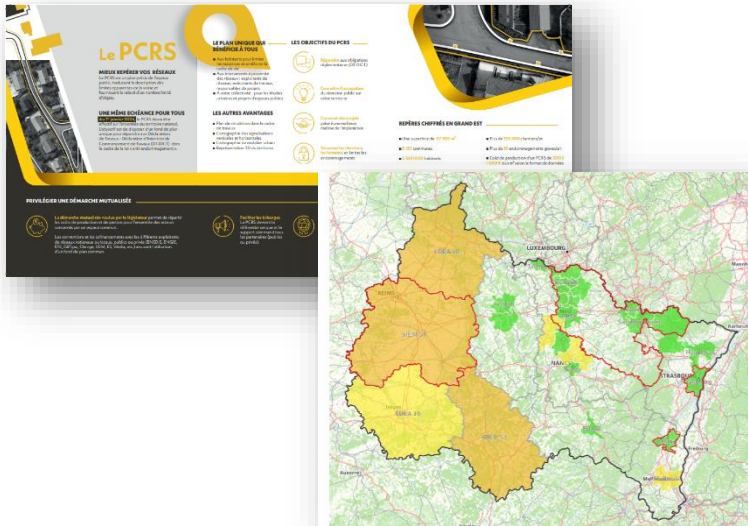
1

Animation

- Cible : tous les intéressés par le PCRS

⇒ Bilan 4 ans :

- Création d'un réseau d'acteurs (15-20 réguliers)
- Réalisation d'une enquête sur les projets PCRS (2018)
- Cartographie des projets PCRS
- 1 Journée d'animation (Chalons Février 2019)
- Animation du groupe de travail PCRS (2 réunions/an)
- Co-réalisation d'une plaquette de communication
- Gestion d'une page web sur le site GéoGrandEst.



2

Technique

DataGrandEst propose des fonctionnalités techniques tels que le stockage et la diffusion des données en s'appuyant sur la plateforme.

- Cible : les adhérents souhaitant diffuser leurs données, en s'appuyant sur un SIG local ou sur la plateforme DGE.
- Les dalles/orthos/vecteur sont stockées en ftp
- Les PCRS sont diffusées en WMS/WMTS via plateforme
- Facilité de consultation avec Plugin Qgis GGE/Viewer

Orthophotoplan PCRS 2022

Orthophotoplan conforme PCRS raster...

Producteur : Eurométropole de Metz

Date modification : 21/01/2023 00:38

Carte Export



3

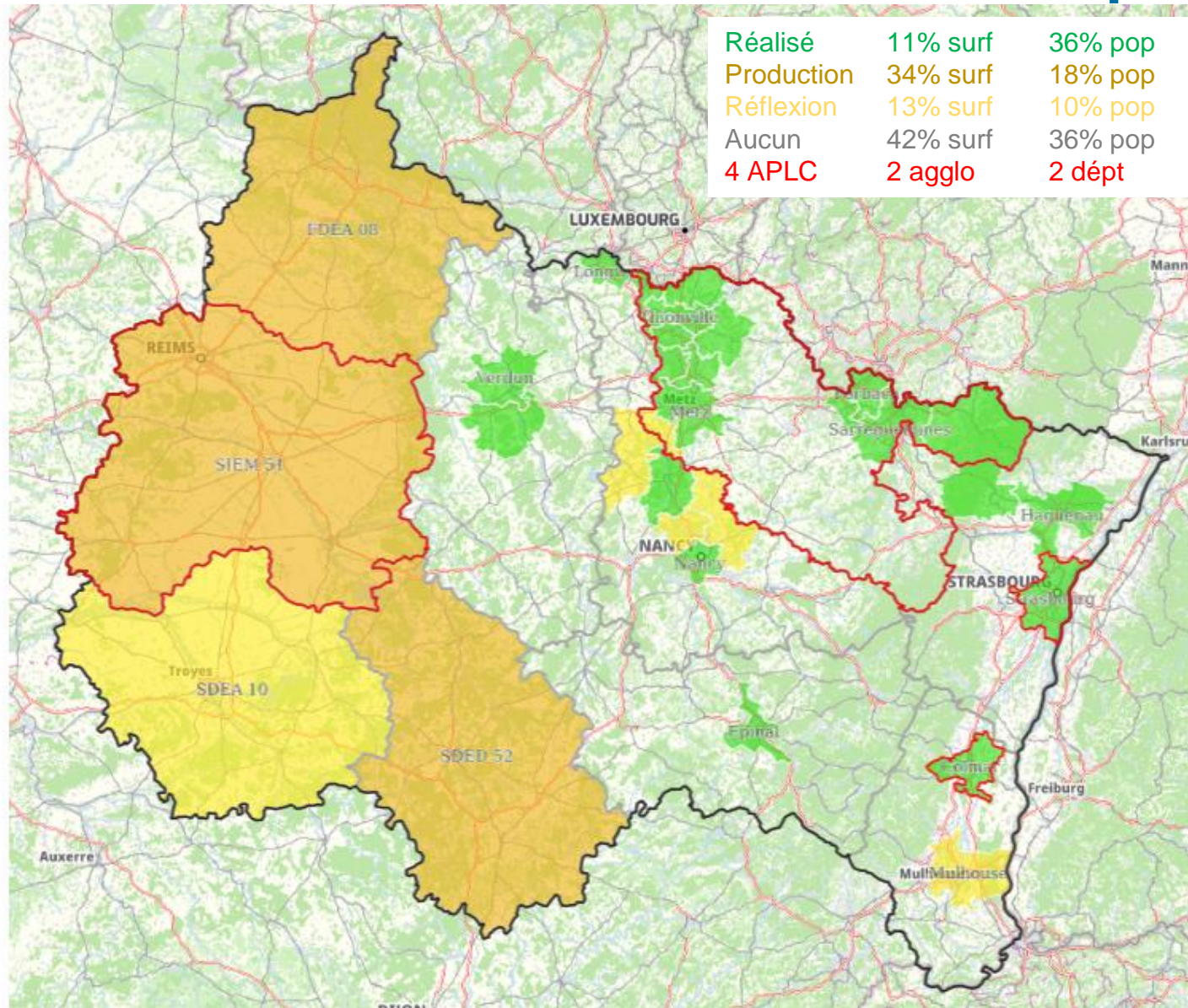
Pilotage

Au niveau du pilotage DataGrandEst a mis en place un **dispositif financier** d'aide à l'acquisition, production et partage de données en s'appuyant sur le FEDER.

- Cible: Les adhérents faisant appel au subvention via le fond FEDER



Animation : avancement des projets



3 dynamiques:

- Champagne-Ardenne : les syndicats d'énergie sont porteurs de projet
- Lorraine: ENEDIS impulse des projets et des partenariats sur les villes moyennes
- Métropoles Metz, Nancy, Strasbourg, et grandes villes alsaciennes qui s'équipent de PCRS (avec ou sans partenariats).

Zones blanches = 42% surf. / 36% pop.

→ Encourager les Départements ou les syndicats départementaux à produire en s'appuyant sur les ressources de DataGrandEst.

Animation : plaquette de sensibilisation

Co-réalisation « Thionville, Chaumont, Région »

- Graphisme : CA Chaumont
- Impression et diffusion : Région Grand Est
- Validée par le GT en 2020

Sensibiliser les décideurs aux enjeux du PCRS

- Définitions et notions réglementaires
- Chiffres clés, carte avancement
- Avantages d'une démarche mutualisée
- Témoignages Elu, Enedis et Responsable SIG

Retours positifs sur cette plaquette, bientôt à actualiser pour proposer d'autres contenus.

ILS EN PARLENT...

Après la réforme des DT-DICT en 2017, la mise en place d'un PCRS est, aujourd'hui, un véritable enjeu pour améliorer la précision du repérage des réseaux et faciliter l'échange d'information entre la collectivité, les gestionnaires de réseaux et les entreprises de travaux, tout en optimisant les coûts portés par chacun des acteurs. Ne pas le réaliser nous exposerait à d'inevitables poursuites.

Pascal Meille, Maire-Président du SDEC 52 en charge du PCRS

Ce référentiel unique et commun va nous permettre (concessionnaire de réseaux d'adduction d'eau potable et d'assainissement) de faire figurer notre patrimoine sur un plan très précis et aussi de faciliter les échanges entre partenaires. Il réduira ainsi les temps d'études de nouveaux réseaux projetés, les risques d'accidents mais également les coûts financiers induits par des investigations complémentaires. Et c'est bien là un enjeu essentiel pour nous tous, gestionnaires de réseaux.

Sébastien Phara, Responsable SIG, Département de l'Énergie

C'est un véritable atout pour tous les acteurs du PCRS (collectivités locales, gestionnaires de réseaux, entreprise de travaux publics) d'utiliser une base commune. Au-delà des usages quotidiens que l'on connaît, l'ortho photo ouvre un champ d'utilisation nouveau autour de la photogrammétrie qui va nous permettre de mener des réflexions sur de nouveaux usages.

Julien Cavacantello, Responsable de l'Unité Cartographie, Enedis

ET VOUS, OÙ EN ÊTES-VOUS ?
État des projets PCRS en Grand Est - Début 2021

Plus d'informations sur : www.grandest.fr/public/pcrs/depliant-pcrs_contact@grandest.fr

UN GROUPE DE TRAVAIL À VOTRE SERVICE

Plus de 30 organismes issus de collectivités, concessionnaires de réseaux et acteurs privés, ont fait le choix de travailler ensemble, de partager leur expérience et produire des documents de référence pour coordonner la production de PCRS sur le territoire.

www.grandest.fr
Une page dédiée qui centralise les ressources mises à disposition

contact@grandest.fr
Une adresse pour contacter le groupe de travail

Le PCRS

MIEUX RÉPÉRER VOS RÉSEAUX
Le PCRS est un plan précis de l'espace public, traduisant la description des limites apparentes de la voirie et fournissant le relevé d'un nombre limité d'objets.

UNE MÊME ÉCHÉANCE POUR TOUS
Au 1^{er} janvier 2026, le PCRS devra être effectif sur l'ensemble du territoire national. L'objectif est de disposer d'un fond de plan unique pour répondre aux Déclarations de Travaux - Déclaration d'Intention de Commencement de Travaux (DT-DICT) dans le cadre de la « anti-endommagement ».

LE PLAN UNIQUE QUI BÉNÉFICIE À TOUS

- Aux habitants pour limiter les nuisances et améliorer le cadre de vie
- Aux intervenants à proximité des réseaux : exploitants de réseaux, exécutants de travaux, responsables de projets
- À votre collectivité : pour les études urbaines et projets d'espaces publics

LES AUTRES AVANTAGES

- Plan de circulation dans le cadre de travaux
- Cartographie des signalisations verticales et horizontales
- Cartographie de mobilier urbain
- Représentation 3D du territoire

LES OBJECTIFS DU PCRS

- Répondre aux obligations réglementaires (DT-DICT)
- Connaître l'occupation du domaine public sur votre territoire
- Concevoir des projets grâce à une meilleure maîtrise de l'implantation
- Sécuriser les chantiers, les hommes et limiter les endommagements

REPÈRES CHIFFRÉS EN GRAND EST

- Une superficie de 57 500 km²
- 5 131 communes
- 6 500 000 habitants
- Plus de 125 000 chantiers/an
- Plus de 10 endommagements graves/an
- Coût de production d'un PCRS de 200 à 1 000 € du km² selon le format de données

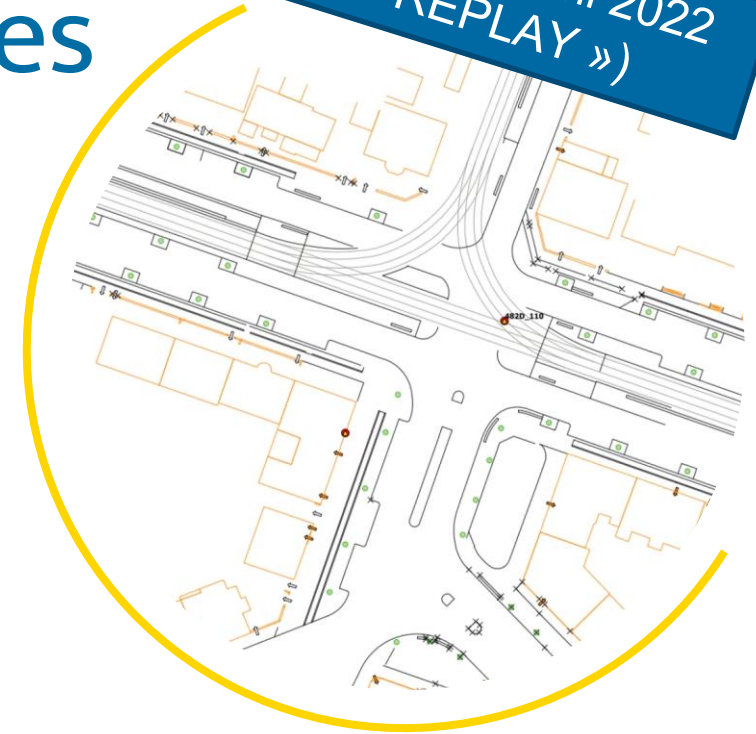
PRIVILÉGER UNE DÉMARCHÉ MUTUALISÉE

- La démarche mutualisée voulue par le législateur permet de répartir les coûts de production et de gestion pour l'ensemble des acteurs concernés par un espace commun.
- Les conventions et les cofinancements avec les différents exploitants de réseaux nationaux ou locaux, publics ou privés (ENEDIS, ENGIE, RTE, GRF gaz, Osange, UEM, ES, Véolia, etc.) assurent l'utilisation d'un fond de plan commun.
- Faciliter les échanges Le PCRS devient le référentiel unique et le support commun à tous les partenaires (publics ou privés).
- Garantir la qualité des données La standardisation est gage de qualité et contribue à diminuer les risques d'accident.
- Faciliter, centraliser et gérer la mise à jour Dans le cadre d'une démarche commune et partagée, les mises à jour sont continues et facilitées.
- Coordonner les démarches La déclaration d'un organisme récepteur (Autorité Préfectorale Locale Compétente -APLC), permet un meilleur pilotage de la démarche sur votre territoire.

Un appui au financement de données de référence ouvertes

- ⇒ Faciliter la mobilisation des fonds FEDER pour encourager la production et l'acquisition de données de référence (60% de financement – seuil de 50 k€ - données ouvertes)
- ⇒ Orienter les efforts en matière de PCRS sur les territoires non engagés dans un projet

Webinaire en avril 2022
(cf. « REPLAY »)



- 12 lettres d'intention déposées dont 7 PCRS
- Montant total des projets : 9,3 M€
- Montant des subventions envisagées: ~5 M€
- Ex. : PCRS, réseaux, LIDAR, 3D, photo aériennes, etc.

Merci de votre attention





FAIRE DE LA DONNÉE L'INNOVATION DE DEMAIN

