





# Groupe de travail PCRS

Jeudi 02/02/2023

# Historique

- 2018: Création du Groupe de Travail et intégration à la démarche régionale
- Réalisation d'un questionnaire sur les attentes et les besoins
  - Premiers objectifs: Savoir par où commencer un projet PCRS
  - Etat des lieux sur l'avancement
  - Partage d'expérience et de ressources (cahier des charges, documentation nationale, spécifications..)
  - Mise en relations entre porteurs de projets : [pcrs@datagrandest.fr](mailto:pcrs@datagrandest.fr)

## Lancement de la démarche

- 2019: journée d'animation régionale sur la thématique du PCRS
- 9 interventions (public/privé; aspects règlementaires et techniques, partenariat...)
- Echanges et question, témoignages, exemples..

[https://www.datagrandest.fr/public/pcrs/jag\\_pcrs\\_20190206\\_synthesedesechanges.pdf](https://www.datagrandest.fr/public/pcrs/jag_pcrs_20190206_synthesedesechanges.pdf)

# Composition du GT

- 1 animateur DataGrandEst et 1 consultant REALIA
- 2 copilotes (chef de service SIG de CA Thionville et CA Chaumont)
- 15 à 20 participants réguliers dont:
  - Gestionnaires: EPCI et Collectivités
  - Concessionnaires: ENEDIS, GRDF, URM
  - Producteurs de données : IGN et Europe Vue du ciel

# Fonctionnement

- 2 réunions/an (tous les 6 mois)
  - Un grand tour de table où chacun expose l'avancement de son projet/de ses réflexions
  - Les services DataGrandEst (stockage, diffusion, hébergement, financement...)
  - Un retour d'expérience détaillé (Grand Est, ou autre, offre de service privé, OSM...)

# 3 axes d'interventions

1

## Animation

● Cible : tous les intéressés par le PCRS

⇒ Bilan 4 ans :

- Création d'un réseau d'acteurs (15-20 réguliers)
- Réalisation d'une enquête sur les projets PCRS (2018)
- Cartographie des projets PCRS
- 1 Journée d'animation (Chalons Février 2019)
- Animation du groupe de travail PCRS (2 réunions/an)
- Co-réalisation d'une plaquette de communication
- Gestion d'une page web sur le site GéoGrandEst.



2

## Technique

DataGrandEst propose des fonctionnalités techniques tels que le stockage et la diffusion des données en s'appuyant sur la plateforme.

● Cible : les adhérents souhaitant diffuser leurs données, en s'appuyant sur un SIG local ou sur la plateforme DGE.

- Les dalles/orthos/vecteur sont stockées en ftp
- Les PCRS sont diffusées en WMS/WMTS via plateforme
- Facilité de consultation avec Plugin Qgis GGE/Viewer

### Orthophotoplan PCRS 2022

Orthophotoplan conforme PCRS raster...

Producteur : Eurométropole de Metz

Date modification : 21/01/2023 00:38

Carte Export



3

## Pilotage

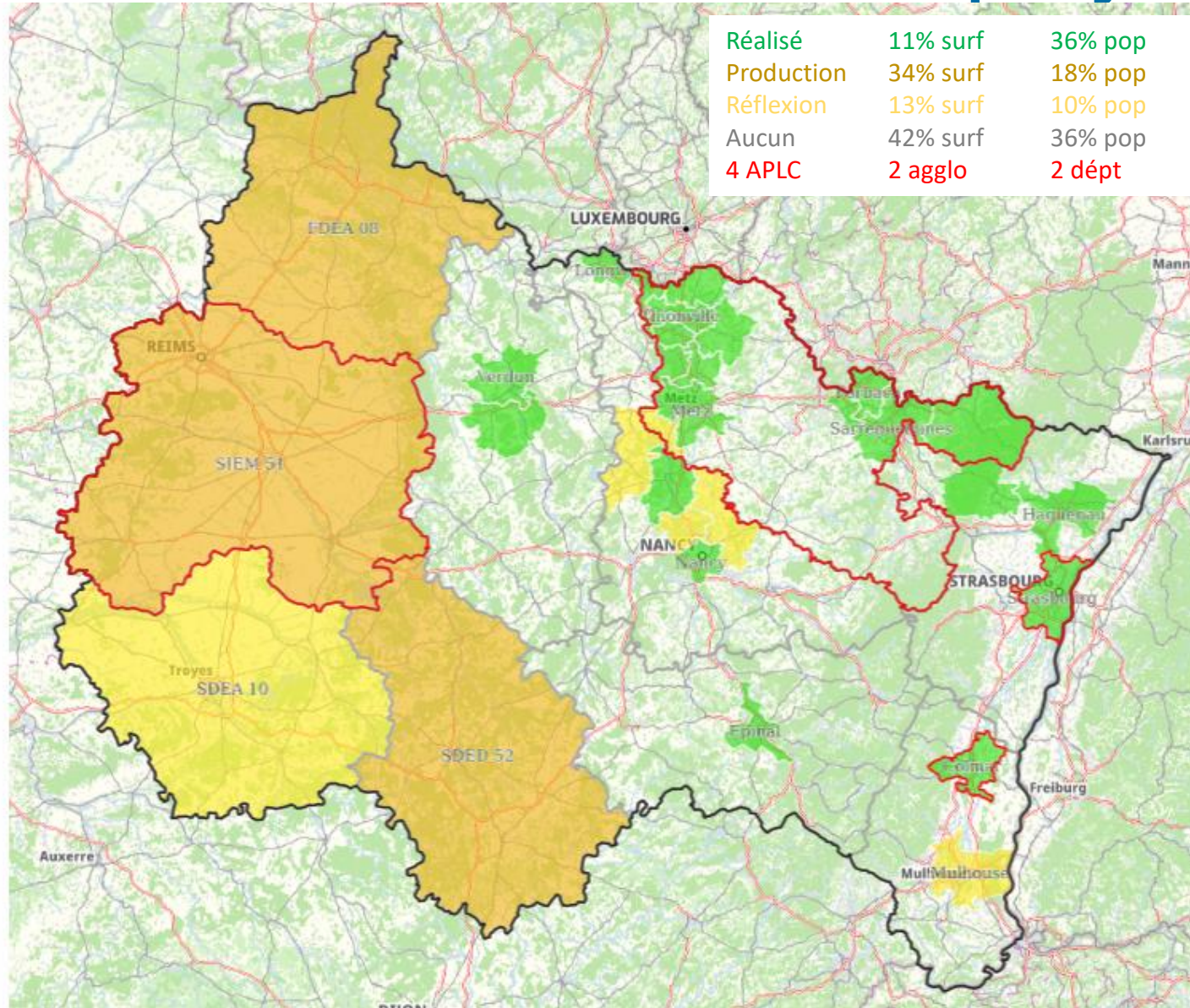
Au niveau du pilotage DataGrandEst a mis en place un **dispositif financier** d'aide à l'acquisition, production et partage de données en s'appuyant sur le FEDER.

● Cible: Les adhérents faisant appel au subvention via le fond FEDER





# Animation: Avancement des projets PCRS



## 3 dynamiques:

1. Ex Champagne-Ardenne: les syndicats d'énergie sont porteurs de projet
2. Lorraine: agence ENEDIS impulse des projets et des partenariats sur les villes moyennes
3. Métropoles Metz, Nancy, Strasbourg, et grandes villes alsaciennes qui s'équipent de PCRS (avec ou sans partenariats).

**Zones blanches** 42% surf, 36% pop  
→ Encourager les Départements ou les Syndicats Départementaux à produire en s'appuyant sur le GT et les ressources de DataGrandEst.

# Plaquette de sensibilisation au PCRS

## Co-réalisation (Thionville, Chaumont, Région)

- Graphisme: CA Chaumont
- Impression et diffusion: DataGrandEst
- Validée par le GT en 2020

## Sensibiliser les décideurs aux enjeux du PCRS

- Définitions et notions réglementaires
- Chiffres clés, carte avancement
- Avantages d'une démarche mutualisée
- Témoignage Elu, Enedis et Responsable SIG

## Objectifs: Sensibiliser, promouvoir le GT, encourager les partenariats et mutualisation

## Retours positifs sur cette plaquette, bientôt à actualiser pour proposer d'autres contenus.

**ILS EN PARLENT...**

Après la réforme des DT-DICT en 2017, la mise en place d'un PCRS est, aujourd'hui, un véritable enjeu pour améliorer la précision du repérage des réseaux et faciliter l'échange d'information entre la collectivité, les gestionnaires de réseaux et les entreprises de travaux, tout en optimisant les coûts portés par chacun des acteurs. Ne pas le réaliser nous exposerait à d'inevitables poursuites.

**Patrick Meule, Maire-Président du SDEC 52 en charge du PCRS**

Ce référentiel unique et commun va nous permettre (concessionnaire de réseaux d'adduction d'eau potable et d'assainissement) de faire figurer notre patrimoine sur un plan très précis et aussi de faciliter les échanges entre partenaires. Il réduira ainsi les temps d'études de nouveaux réseaux projetés, les risques d'accidents mais également les coûts financiers induits par des investigations complémentaires. Et c'est bien là un enjeu essentiel pour nous tous, gestionnaires de réseaux.

**Stéphane Phara, Responsable SIG de la Communauté Urbaine de Thionville**

C'est un véritable atout pour tous les acteurs du PCRS (collectivités locales, gestionnaires de réseaux, entreprise de travaux publics) d'utiliser une base commune. Au-delà des usages quotidiens que l'on connaît, ortho photo ou une champ d'utilisation nouveau autour de la photogrammétrie qui va nous permettre de mener des réflexions sur de nouveaux usages.

**Julien Cavacostello, Responsable de la Cellule Cartographie, Enedis**

**ET VOUS, OÙ EN ÊTES-VOUS ?**  
État des projets PCRS en Grand Est - Début 2021

Plus d'informations sur : [www.grandest.fr/public/pcrs/depliant-pcrs](http://www.grandest.fr/public/pcrs/depliant-pcrs)  
contact@grandest.fr

**UN GROUPE DE TRAVAIL À VOTRE SERVICE**

Plus de 30 organismes issus de collectivités, concessionnaires de réseaux et acteurs privés, ont fait le choix de travailler ensemble, de partager leur expérience et produire des documents de référence pour coordonner la production de PCRS sur le territoire.

[www.grandest.fr](http://www.grandest.fr)  
Une page dédiée qui centralise les ressources mises à disposition

contact@grandest.fr  
Une adresse pour contacter le groupe de travail

**Le PCRS**

**MEILLEUR RÉFÉRER VOS RÉSEAUX**  
Le PCRS est un plan précis de l'espace public, traduisant la description des limites apparentes de la voirie et fournissant le relevé d'un nombre limité d'objets.

**UNE MÊME ÉCHÉANCE POUR TOUS**  
À partir du janvier 2022, le PCRS devra être effectif sur l'ensemble du territoire national. L'objectif est de disposer d'un fond de plan unique pour répondre aux Déclarations de Travaux - Déclaration d'Intention de Commencement de Travaux (DT-DICT) dans le cadre de la loi « anti-endommagement ».

**LES OBJECTIFS DU PCRS**

- Aux habitants pour limiter les nuisances et améliorer le cadre de vie
- Aux intervenants à proximité des réseaux : exploitants de réseaux, exécutants de travaux, responsables de projets
- À votre collectivité : pour les études urbaines et projets d'espaces publics

**LES AUTRES AVANTAGES**

- Plan de circulation dans le cadre de travaux
- Cartographie des signalisations verticales et horizontales
- Cartographie de mobilier urbain
- Représentation 3D du territoire

**REPERES CHIFFRÉS EN GRAND EST**

- Une superficie de 57 500 km<sup>2</sup>
- 5 131 communes
- 6 500 000 habitants
- Plus de 125 000 chantiers/an
- Plus de 10 endommagements graves/an
- Coût de production d'un PCRS de 200 à 1 000 € du km<sup>2</sup> selon le format de données

**PRIVILÉGIER UNE DÉMARCHE MUTUALISÉE**

La démarche mutualisée voulue par le législateur permet de répartir les coûts de production et de gestion pour l'ensemble des acteurs concernés par un espace commun.

Les conventions et les cofinancements avec les différents exploitants de réseaux nationaux ou locaux, publics ou privés (ENEDIS, ENGIE, RTE, GRF gaz, Orange, UEM, ES, Véolia, etc.) assurent l'utilisation d'un fond de plan commun.

Faciliter les échanges  
Le PCRS devient le référentiel unique et le support commun à tous les partenaires (publics ou privés).

Garantir la qualité des données  
La standardisation est gage de qualité et contribue à diminuer les risques d'accident.

Faciliter, centraliser et gérer la mise à jour  
Dans le cadre d'une démarche commune et partagée, les mises à jour sont continues et facilitées.

Coordonner les démarches  
La déclaration d'un organisme référent (Autorité Publique Locale Compétente - APLC), permet un meilleur pilotage de la démarche sur votre territoire.



# Aide financière pour acquisition & partage de données

- Une aide financière en accord avec les principes du FEDER et de DataGrandEst
- Jusqu'à 60% d'aide sur les dépenses éligibles
- Objectif : dynamiser la production et le partage de données (géodata ou data, pas que PCRS)
- Plusieurs présentations dans le GT-PCRS
- Toutes les informations sur cette page: <https://www.datagrandest.fr/portail/fr/aide-financement-referentiels-ouverts>

## Webinaire Avril 2022

- Replay, avec 2 RETEX (SIEM51 et FDEA08)



Syndicat Intercommunal  
d'Énergies de la Marne

<https://youtu.be/R43ocLGA44Y>



Fédération Départementale  
d'Énergies des Ardennes

<https://youtu.be/oY16p94Y340>

## Projets reçus

- 12 projets dont 7 PCRS
- Des critères d'éligibilité à respecter:
  - Ouvrir les données en open data (licence Etalab v2.0) et
  - Seuil financier à 50.000 €HT minimum
  - Dispositif ouvert jusqu'en 2027
- Premier comité régional de programmation en juin 2023





Merci pour votre participation !

[pcrs@datagrandest.fr](mailto:pcrs@datagrandest.fr)

