



FAIRE DE LA DONNÉE L'INNOVATION DE DEMAIN



# Rencontres régionales de la donnée du Grand Est

Les données au service de la territorialisation de la transition écologique

5 décembre 2024 – Bliiida - Metz

**Claire CHAFFANJON**  
Secrétaire générale de la  
COP Territoriale (SGARE)



# Mobiliser pour accélérer la planification écologique

Quels rôles pour les acteurs de la donnée ?  
Quelles données et indicateurs pour un suivi adapté ?

**Christine PEPPOLONI**  
Cheffe de projet stratégique  
planification écologique  
DG Transitions  
(Région Grand Est)



# La Conférence des Parties, une démarche de mobilisation ambitieuse



## Débat Échelle régionale

**+300 participants**  
mobilisés de tous l'écosystème régional

**7 groupes de travail**  
coprésidés par l'État et le Conseil Régional



**1300 répondants**  
aux enquêtes publiques réalisées



**400 actions**  
proposées par les groupes de travail



## Débats Échelle départementale

**10 COP**  
départementales dans toute la région

**+ 4000 projets**  
remontés des collectivités territoriales



# La Conférence des Parties, une démarche collective pour des actions

3 documents publiés le 27 septembre 2024 :  
une synthèse du diagnostic, une brochure de communication  
et la feuille de route 2024/2025... [ici](#) ou [là](#)



2024 – 2025

PRÉFET DE LA RÉGION GRAND EST  
*Liberté  
Égalité  
Fraternité*

La Région **Grand Est**

GRAND EST  
**RÉGION VERTE**

**FEUILLE DE ROUTE DE LA PLANIFICATION ÉCOLOGIQUE  
GRAND EST**

**18 engagements et 80 actions**



# La feuille de route : coconstruite, concrète et évolutive

## COP / Débats

### **COP régionale**

7 groupes de travail thématiques

### **COP départementales**

14 rencontres

## Plan d'actions régional

**18 engagements régionaux**



**30 actions « phare »**

**80 actions**

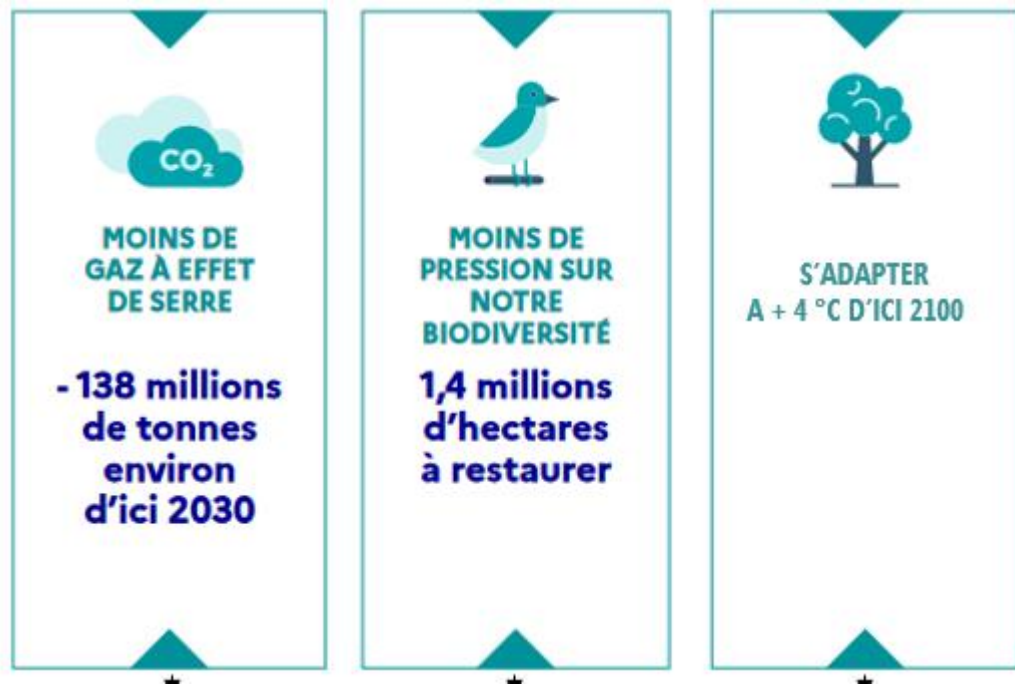
## Plan d'actions des PTRTE

**93 plans d'actions PTRTE**

**+ de 4000 projets**



## La planification écologique : Une démarche territorialisée pour accélérer face aux urgences



### UNE URGENCE CLIMATIQUE DANS LE GRAND EST

**+ 3,9°C\***  
de la température moyenne dans le Grand Est

**+ 20%\***  
de précipitations quotidiennes intenses

**1300\*\***  
espèces menacées d'extinction

### DES TRAJECTOIRES RÉGIONALES ET DES LEVIERS POUR Y REMÉDIER



**- 54%**  
des émissions de GES en 2030

**100%**  
d'énergies renouvelables en 2050

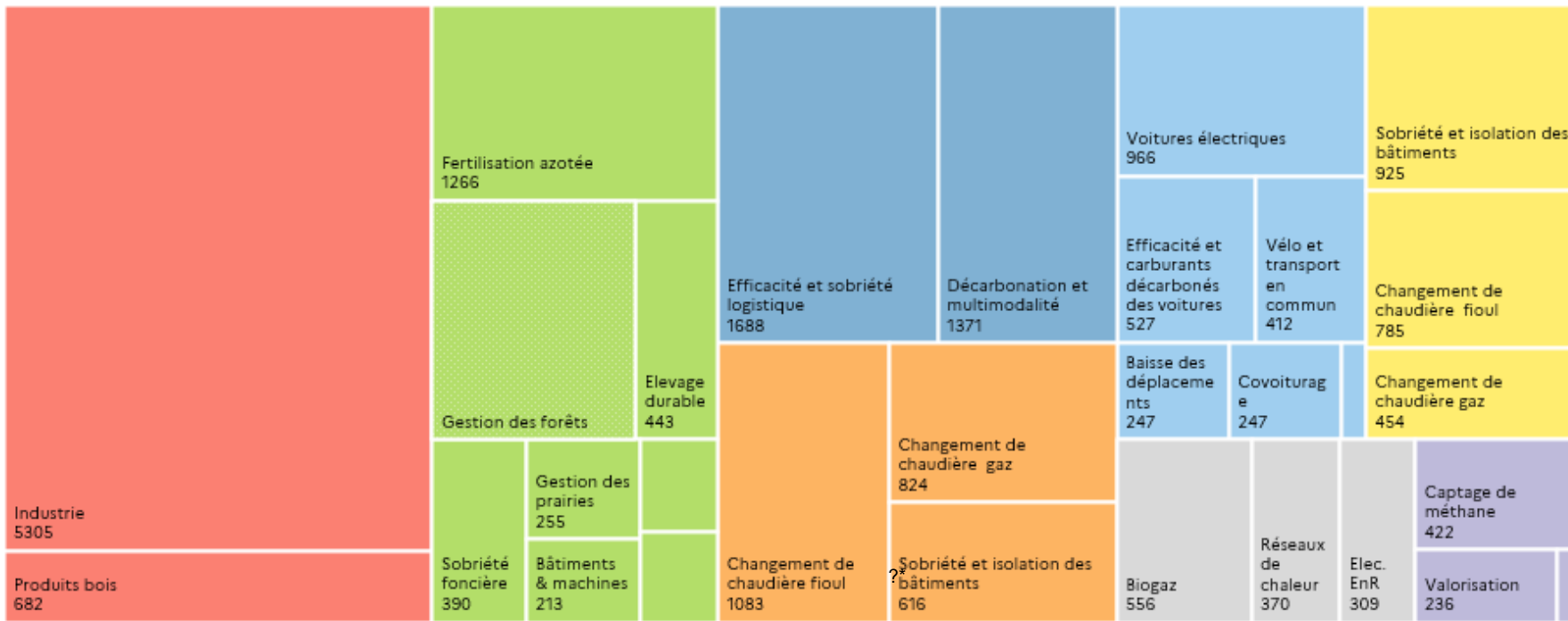
**- 20%**  
des prélèvements en eau d'ici 2030

**450 000**  
véhicules électriques en 2030

**4000 km**  
de haies en 2030

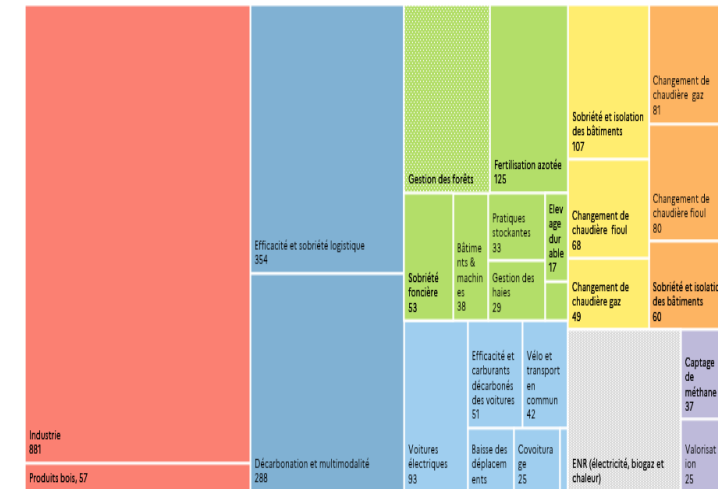
# Panorama régional des leviers de décarbonation en Grand Est

= Trajectoires cibles  $\approx$  10% de l'effort national  
 2 secteurs > 50 % des réductions totales



(1)

+ 1 par département



Ordres de grandeurs des leviers de réduction des émissions de gaz à effet de serre, en ktCO<sub>2</sub>e entre 2019 et 2030

■ AGRICULTURE, FORÊTS ET SOLS 
 ■ DÉCHET 
 ■ ÉNERGIE 
 ■ INDUSTRIE 
 ■ RÉSIDENTIEL 
 ■ TERTIAIRE 
 ■ TRANSPORT DE MARCHANDISES 
 ■ TRANSPORT DE VOYAGEURS

(1) Pratiques stockantes : 163 ktCO<sub>2</sub>e. (2) Gestion des haies : 160 ktCO<sub>2</sub>e. (3) Bus et cars décarbonés : 55 ktCO<sub>2</sub>e. (4) Sobriété matière : 45 ktCO<sub>2</sub>e.  
 \* Objectif non régionalisé en absence de données comparables sur l'état des forêts



# Une méthode : un diagnostic partagé, 43 leviers nationaux, 2 panoramas

## Transport de voyageurs

1. Véhicules électriques
2. Bus et cars décarbonés
3. Réduction du besoin de déplacements
4. Covoiturage
5. Report modal
6. Efficacité et carburants décarbonés des véhicules privés

## Transport de marchandises

7. Fret décarboné et multimodalité
8. Efficacité et sobriété logistique

## Bâtiments

- Résidentiel*
9. Sobriété et isolation
  10. Suppression des chaudières au fioul
  11. Changement de chaudière gaz
- Tertiaire*
12. Sobriété et isolation
  13. Suppression des chaudières au fioul
  14. Changement de chaudière gaz

## Energie

15. Electricité renouvelable
16. Biogaz
17. Réseaux de chaleur décarbonés

## Industrie

18. Grands sites industriels
19. Industrie diffuse
20. Produits bois

## Agriculture et sols

21. Changements de pratiques de fertilisation azotée
22. Elevage durable
23. Bâtiments & Machines agricoles
24. Gestion des haies
25. Gestion des prairies
26. Pratiques stockantes
27. Réduction de l'usage des produits phytosanitaires
28. Agriculture biologique et de HVE

## Espaces naturels

29. Sobriété foncière
30. Gestion des puits forestiers
31. Forêts sous gestion durable
32. Points noirs prioritaires de continuité écologique
33. Surface en aire protégée
34. Restauration des habitats naturels

## Alimentation

35. Loi Egalim / Climat et Résilience

## Eau

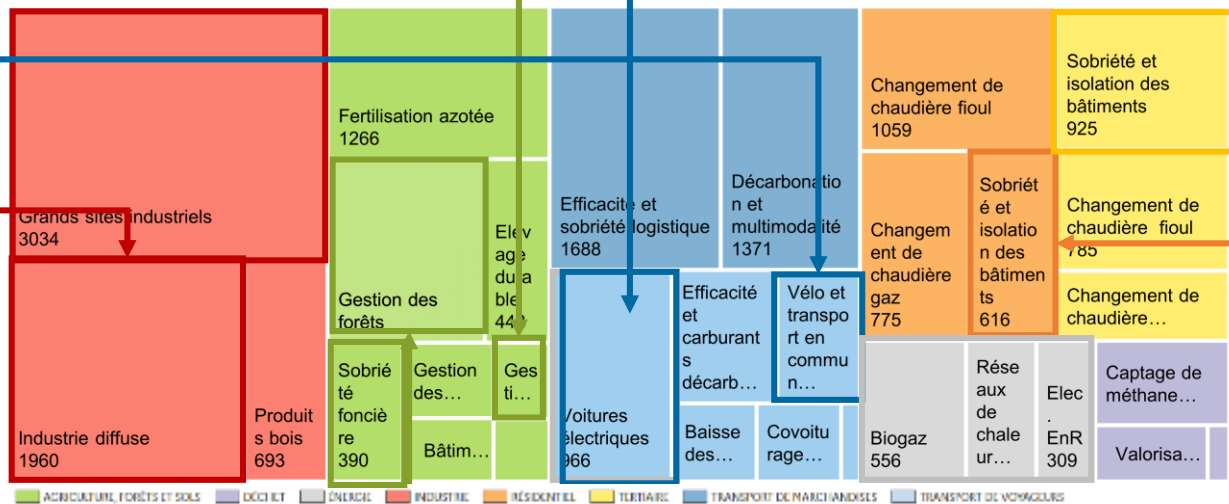
36. Sobriété dans l'utilisation de la ressource en eau
37. Protection des zones de captage d'eau
38. Désimperméabilisation des sols

## Déchets

39. Captage de méthane dans les ISDND
40. Valorisation matière des déchets
41. Prévention des déchets
42. Mise en décharge
43. Taux de collecte

# Des échanges à poursuivre : des besoins de précisions et de suivi de la contribution des actions aux trajectoires cibles et les décliner à l'échelle EPCI

Panorama des leviers de décarbonation en Grand Est



Maillage des solutions de recharges pour accompagner les motorisations à faible émissions

Pacte régional pour les haies avec pour objectif de 4000 km de haie plantés en 2030 et arrêt des arrachages

70 « matériauuthèques » pour recycler les matériaux de bâtiments anciens et en créer de nouveaux

Développer les transports adaptés à chaque territoire : collectifs, covoiturage, TAD, vélo...

Accompagner et financer la décarbonation des industries

rénovation des logements et bâtiments tertiaires

Observatoires et recyclage des friches

Gestion durable des forêts et estimation et préservation des puits forestiers

AGRICULTURE, FORÊTS ET SOLS | DÉCIBIT | ÉNERGIE | INDUSTRIE | RÉSIDENTIEL | TERTIAIRE | TRANSPORT DE MARCHANDISES | TRANSPORT DE VOYAGEURS

# Illustration des calculs sur quelques leviers :

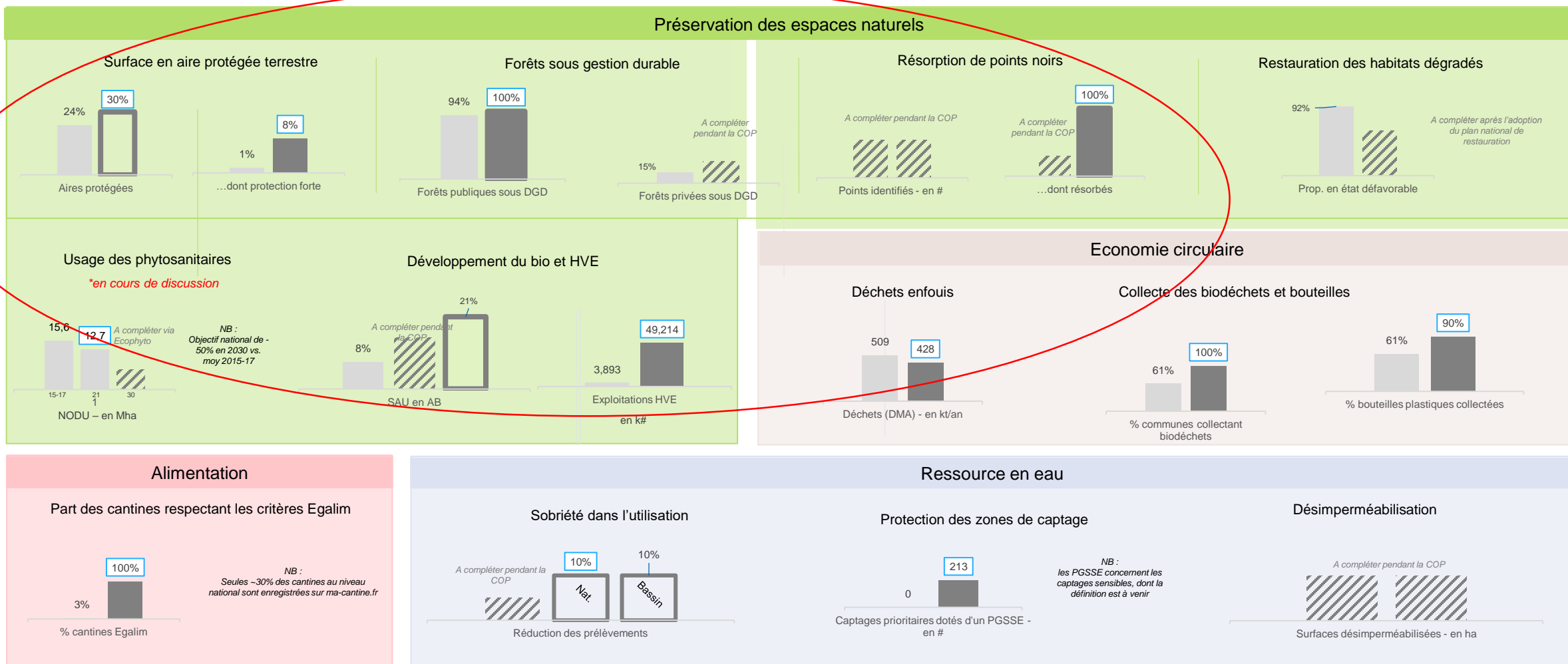
Levier mobilisé	Cible du levier	Sous-jacent physique	
	calcul ATMO (ktCO2e)	hypothèse technique	Donnée ATMO
Véhicules électriques	884	15% de la flotte de voitures particulières en électrique	502 481
Covoiturage	314	Multiplication par 3 des trajets covoiturés en 2030 par rapport à aujourd'hui	600 km/voiture en moins par an 2 009 925 0000 km voiture en moins
Changement de chaudière à fioul	1083	Suppression de 75% des chaudières au fioul en 2030 vs. 2019	107,4
Changement de chaudière à gaz	824	Remplacement de 20% des chaudières au gaz en 2030 vs. 2019	944,8
Changement de chaudière à fioul	1083	Suppression de 75% des chaudières au fioul en 2030 vs. 2019	107,4

# Synthèse : une multitude de sources de données utilisées

Thématique	Levier	Sources de données et clés de répartition
Transports de voyageurs	Véhicules électriques	Parc régional de véhicules thermiques Données locales ( <i>comptages routiers des organismes publics (DIR Est, CD...) et collectivités locales</i> )
	Efficacités et carburants décarbonés des VP	
	Réduction des déplacements covoiturage vélo et transports en commun	
	Bus et cars décarbonés	
Tertiaire	Sobriété et isolation des bâtiments tertiaires	Insee : base SIRENE Base SIT@DEL2 CEREN : coefficients unitaires de consommation énergétique Données locales de l'énergie
	Changement de chaudière à fioul	
	Changement de chaudière à gaz	
Résidentiel	Changement de chaudière à fioul	Insee : détail logement Base SIT@DEL2 CEREN : coefficients unitaires de consommation énergétique Données locales de l'énergie Bois : enquête régionale bois du projet ATMO Vision
	Changement de chaudière à gaz	
	Sobriété et isolation des bâtiments résidentiels	
Industrie	Production industrielle	BDREP Données locales de l'énergie
Energie	Réseaux de chaleur décarbonés	SDES SNCU Open data réseaux énergies Données exploitants BDREP

FE =  
facteurs  
d'émissions

# Panorama des leviers de préservation de la biodiversité et gestion des ressources en Grand Est : des trajectoires en cours de de d'élaboration – précisions => FDR 2025



Une multitude d'acteurs « données »... producteurs, collecteurs, analyseurs, diffuseurs, utilisateurs...

... tous parties prenantes à différentes échelles et pour différents usages !



DIRECTION RÉGIONALE DE L'ALIMENTATION, DE L'AGRICULTURE ET DE LA FORÊT



Plateforme pour la Biodiversité du Grand Est

Toutes les collectivités ! ...



Un travail engagé...

Quel rôle pour...



... qui nous réunit aujourd'hui ?