



FAIRE DE LA DONNÉE L'INNOVATION DE DEMAIN





DataGrandEst

Construisons ensemble le service public régional
de la donnée du Grand Est

François MATHONNET – DREAL Grand Est
contact@datagrandest.fr

L'essentiel de DataGrandEst en 2 minutes...



Youtube : <https://www.youtube.com/watch?v=YdNfbmJp9Xo>

Accès direct : https://www.datagrandest.fr/public/datagrandest/MOTION_DataGrandEst_V4.mp4

Une stratégie régionale basée sur 4 axes

1 - PILOTER

**Fédérer
un partenariat intégré**

2 - PARTAGER

**Accélérer l'ouverture
des données**

3 - PRODUIRE

**Enrichir la plateforme
avec des données d'intérêt local**

4 - VALORISER

**Développer les usages
de la donnée**

Des moyens au service du territoire

- Humains : 2,5 ETP dédiés Etat/Région
- Financiers : 6 M€ de 2021 à 2027 (adossés au CPER)
- Techniques : une plateforme mutualisée de services

The screenshot displays the DATA GRAND EST platform interface, which is a data visualization and analysis tool. The main header features the logo and navigation options like 'RECHERCHE', 'FR', 'EN', 'DE', and 'SE CONNECTER'. Below the header, there are several sections:

- FAIRE DE LA DONNÉE L'INNOVATION DE DEMAIN**: A central banner with a search bar and the text 'Rechercher des données'.
- FILTRES ACTIFS**: A section showing active filters, including 'Analyse' and 'Tout effacer'.
- FILTRES**: A section for filtering data, with options for 'Analyse (864)', 'Carte (731)', and 'Vue personnalisée (2)'. It also includes a 'FILTRE GEOSPATIAL' section with a map of the Grand Est region.
- Données de jeux de données**: A section listing various data sets, such as 'Zonage des bureaux de vote de la ville de Colmar', 'Bureau de vote', 'SUP PT2 - Servitude de protection des centres radio-électriques d'émission et de réception contre les obstacles en Meurthe-et-Moselle (Générateur Type Ligne)', and 'SUP PT2 - Servitude de protection des centres radio-électriques d'émission et de réception contre les obstacles en Meurthe-et-Moselle (Générateur Type Point)'. Each entry includes details like 'Producteur', 'Date modification', and 'Type de représentation'.
- Tableaux de bord**: A section displaying key statistics for STRASBOURG, including '78,26 km² Superficie', '284 677 hab. Population 2018 (RGP)', and '3 670 hab./km² Densité'. It also features a bar chart showing the 'Evolution de la population' from 1962 to 2018.
- Tableau de données**: A section displaying a table of data for 'DOTATION DE SOUTIEN À L'INVESTISSEMENT LOCAL DE 2018 À 2021 - GRAND EST'. The table includes columns for 'annee_attribu...', 'code_benef...', 'code_depart...', 'code_r...', 'id_attribuant', 'cout_projet', 'description_projet', 'enveloppe_dsil', and 'montant_subve...'. The table lists 16 rows of data, including project details like 'réorganisation et rénovation Action coeur de ville', 'requalification de la place de Action coeur de ville', and 'Acquisition de 80 véhicules él Contrats de ruralité'.

9

Groupes projets

+ de 160 participants

Elargir la
Gouvernance

Proposer
un service
d'appui
juridique

Produire
une donnée
d'**occupation**
du sol de
référence

Favoriser
la production
de **PCRS** sur
le territoire

Standardiser
les données des
aménagements
cyclables

Ouvrir
les **données**
publiques

Faciliter l'accès
aux **données**
sociales et
économiques

Contribuer
à la mise à jour
directe de la
BD TOPO
IGN

Refonte de
la plateforme
DataGrandEst

Exemple du groupe projet standardiser les données des aménagements cyclables

Objectifs du groupe projet :

⇒ Encourager les acteurs du territoire à publier leurs données d'aménagement cyclable standardisées sur le guichet national :

- Promouvoir le standard et les bonnes pratiques
- Accompagner le acteurs
- Proposer des formations
- Fournir des outils

Création d'un dépliant

POURQUOI PRODUIRE ET PARTAGER SES DONNÉES D'AMÉNAGEMENT CYCLABLES ?

- Prendre les **BONNES DÉCISIONS** en matière d'aménagement
- Suivre la **RÉALISATION DES AMÉNAGEMENTS**
- Disposer d'**INDICATEURS** et communiquer sur le **DÉVELOPPEMENT DU RÉSEAU**
- GUIDER LES CYCLISTES**
- Répondre à une **OBLIGATION LÉGALE**
- Plan vélo 2022-2028 : faire du Grand Est la **PREMIÈRE RÉGION CYCLABLE** de France
- Le développement du vélo est un enjeu en matière de mobilité et de tourisme, pour **VERDIR LES DÉPLACEMENTS**, première source d'émission de gaz à effets de serre
- Respecter le **DISPOSITIF NATIONAL**, pour s'assurer que les données sont exhaustives et correctes et faciliter leur harmonisation et leur réutilisation

LE SAVIEZ-VOUS

Comment les autorités publiques peuvent-elles contribuer à la connaissance des aménagements cyclables ?

- Pour les autorités en maîtrise d'ouvrage ou en gestion d'aménagements cyclables: en produisant, standardisant et diffusant les données
- Pour d'autres acteurs (services connaissances, Départements, office du tourisme, PETR, ...), en assurant la coordination des producteurs de données, comme le fait DataGrandEst à l'échelle régional

ILS EN PARLENT LE MIEUX

La CEA accompagne les EPCI de son territoire dans la production des données au standard : animation, formation, support technique

Saint-Louis Agglomération a mis sa base de données existante au standard, a amélioré la qualité de ces données et a publié ses données sur le point d'accès national début 2024 (Strasbourg et Metz l'ont déjà fait)

L'offre de services DataGrandEst

**Une plateforme numérique
pour partager et valoriser les données**

Des animations ouvertes à tous

**Des données de référence
pour les territoires**

**Des financements
pour la production de données ouvertes**

Un appui juridique mutualisé sur les données

Des animations ouvertes à tous

1	Rencontres régionales de la donnée du Grand Est	5 décembre 2024 à Metz Nov 2025 à Strasbourg
2	Animations thématiques	17 juin 2025 : Lidar et 3D au service de la transition écologique
2	Animations territoriales	2022-2024 : Marne, Vosges, Meurthe-et-Moselle, Meuse 4 février 2025 dans l'Aube
8	Webinaires	6 février : les nouveautés de l'INSEE 6 mars : l'offre de service juridique

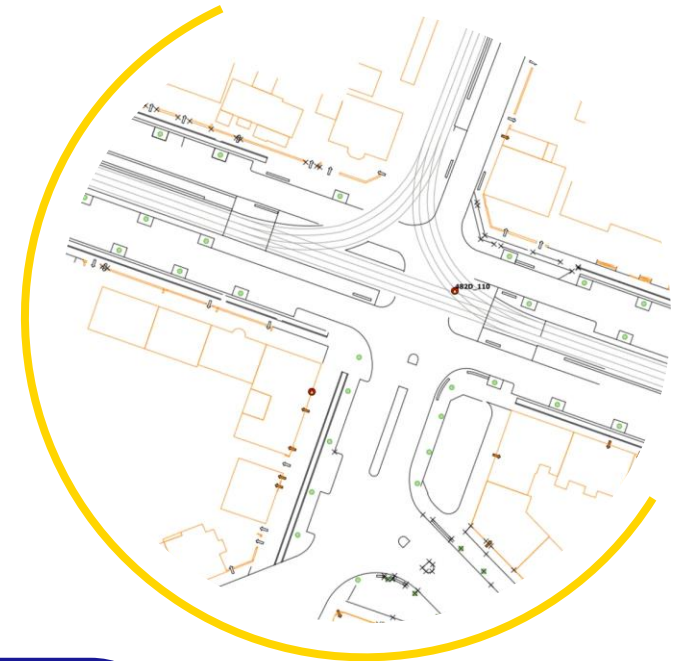
+900 personnes ayant participé à au moins 1 animation
depuis le lancement de DataGrandEst en 2021



Des financements pour la production de données ouvertes de référence

⇒ Faciliter la mobilisation des fonds FEDER pour **encourager la production et l'acquisition de données de référence**

- 15 lettres d'intention déposées (EMS, SDED52, m2A, etc.)
- Montant total des projets : **16,9 M€**
- Montant des subventions envisagées: **~8,6 M€**
- Ex. : PCRS, réseaux, LIDAR, 3D, photo aériennes, etc.



Un service d'appui juridique

- **Un centre de ressources**

- Des guides, des fiches pratiques, etc. directement accessibles
- Un « clausier » pour faciliter la rédaction des cahiers des charges

- **Un service d'assistance**

- Pour mutualiser et partager la veille sur cadre réglementaire de la data
- Pour pouvoir répondre de manière ciblée, sous la forme de questions/réponses capitalisées (avec l'aide d'un juriste si nécessaire)



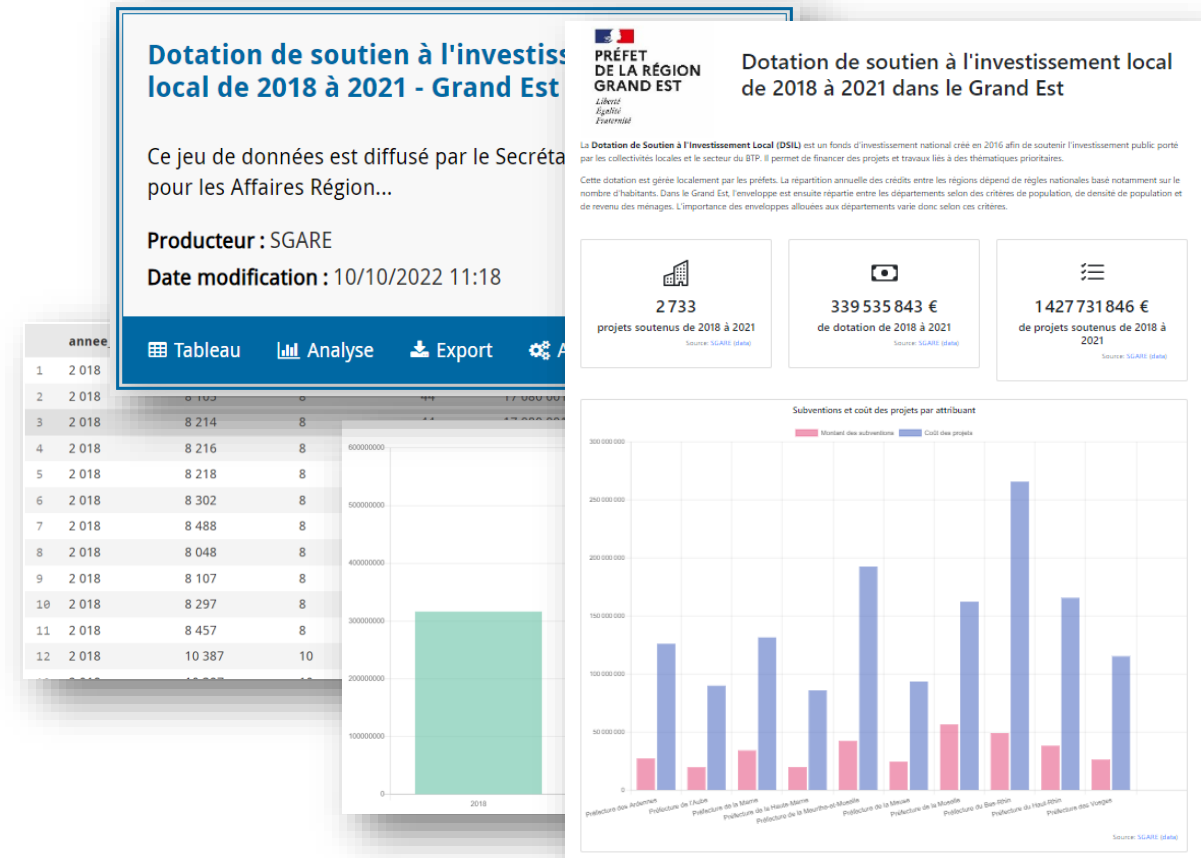
Webinaire du 6 mars

- Besoin de sensibiliser et acculturer les acteurs de la data
- Besoin de disposer de connaissance juridique sur les données
- Besoin de capitaliser et partager les connaissances et retours d'expérience

Une plateforme numérique de services

Pour les contributeurs : des outils pour documenter et publier leurs données au niveau local, national et européen*

Pour les (ré)utilisateurs : un bouquet de services pour chaque donnée
Documentation, consultation (tableau, graphique, carte), téléchargement et réutilisation (API) et des outils de valorisation



8000

Données
et cartes

73

Contributeurs

30 To

Données
hébergées

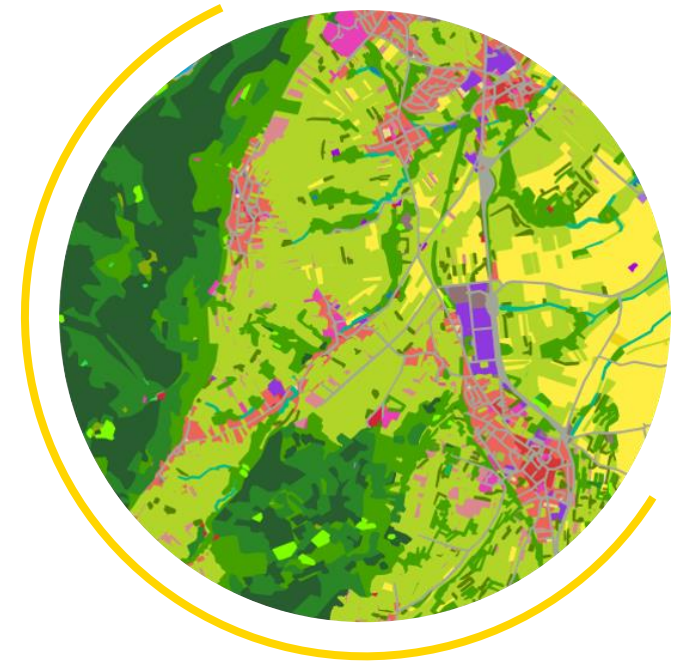
10 M

Requêtes
mensuelles



La base de données d'occupation du sol du Grand Est

- ⇒ Améliorer la **connaissance de l'OCS et de son évolution**
- ⇒ **Disposer d'indicateurs fiables et partagés**
- ⇒ Offrir un outil d'appui à la **mise en œuvre du SRADDET et du ZAN pour les élus et les techniciens**



- 3 millésimes disponibles (2010 et 2019 et 2021)
- Des produits complémentaires (évolution de la tâche urbaine, prairies)
- Un portail dédié : <https://ocs.datagrandest.fr>

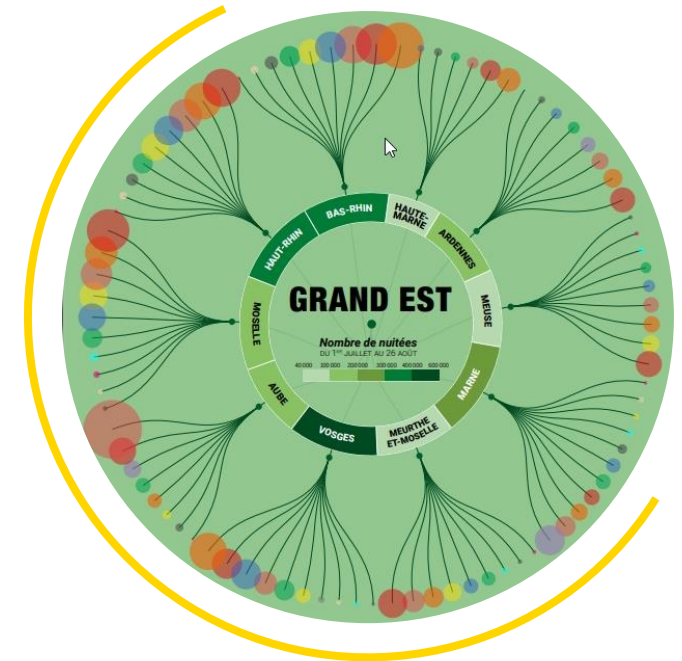
Le concours de datavisualisation

⇒ A l'automne

⇒ Thèmes

⇒ 2023 : les données du **Tourisme**

⇒ 2024 : les données des **Energies renouvelables**



**Remise des prix lors des
Rencontres Régionales de la Données
Présentation des résultats dans le 1^{er} webinar de l'année**

Les Rencontres Régionales de la Donnée

Les données au service
de la territorialisation
de la transition écologique

5 décembre 2024 à Metz (Bliiida)
Novembre 2025 à Strasbourg

⇒ **La journée régionale annuelle d'information et d'échange autour de la donnée dans le Grand Est**

En 2024 :

- Des retours d'expérience
- Une table ronde
- Une présentation inspirante de Anis AYARI sur l'IA et la transition écologique



Merci de votre attention





FAIRE DE LA DONNEE L'INNOVATION DE DEMAIN

