



FAIRE DE LA DONNEE L'INNOVATION DE DEMAIN





# Journée départementale des données de l'Aube

## Atelier Occupation du Sol

Guillaume RYCKELYNCK

Chef de projet données - Coordinateur de la démarche DataGrandEst  
Région Grand Est

[guillaume.ryckelynck@grandest.fr](mailto:guillaume.ryckelynck@grandest.fr) / [contact@datagrandest.fr](mailto:contact@datagrandest.fr)

# L'offre de services DataGrandEst

**Une plateforme numérique  
pour partager et valoriser les données**

**Des animations ouvertes à tous**

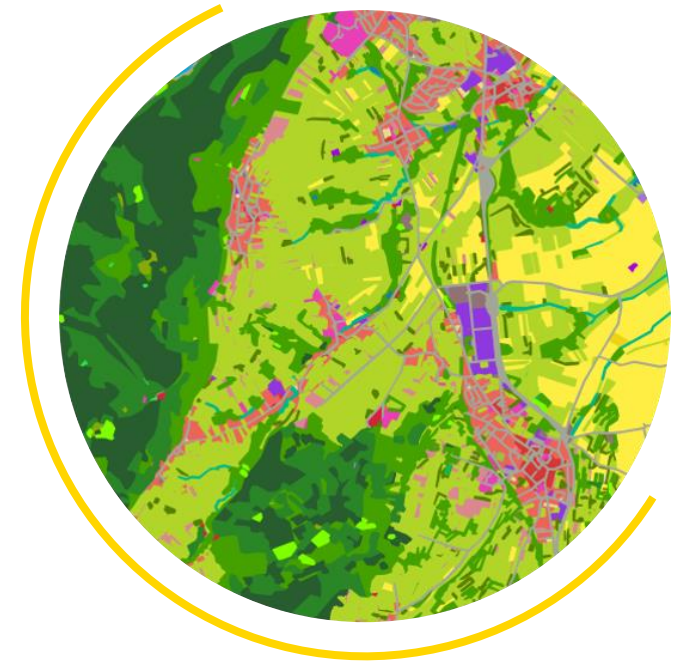
**Des données de référence  
pour les territoires**

**Des financements  
pour la production de données ouvertes**

**Un appui juridique mutualisé sur les données**

# L'offre de services OCS DataGrandEst

- ⇒ **Un groupe de travail** et des sous-groupes thématiques (+ 30 structures)
- ⇒ **Des données** documentées et ouvertes, **et des indicateurs** fiables et partagés (vision « produit »)
- ⇒ **Des outils** de connaissance et d'appui à la l'aménagement du territoire pour les élus et les techniciens (ex.: SRADDET, ZAN, etc.)



- 3 millésimes disponibles (2010 et 2019 et 2021)
- Des produits complémentaires (évolution de la tâche urbaine, prairies)
- Un portail dédié : <https://ocs.datagrandest.fr>

# Une utilisation variée



53

Postes de nomenclature

2

Dimensions

4

Niveaux OCS emboîtés

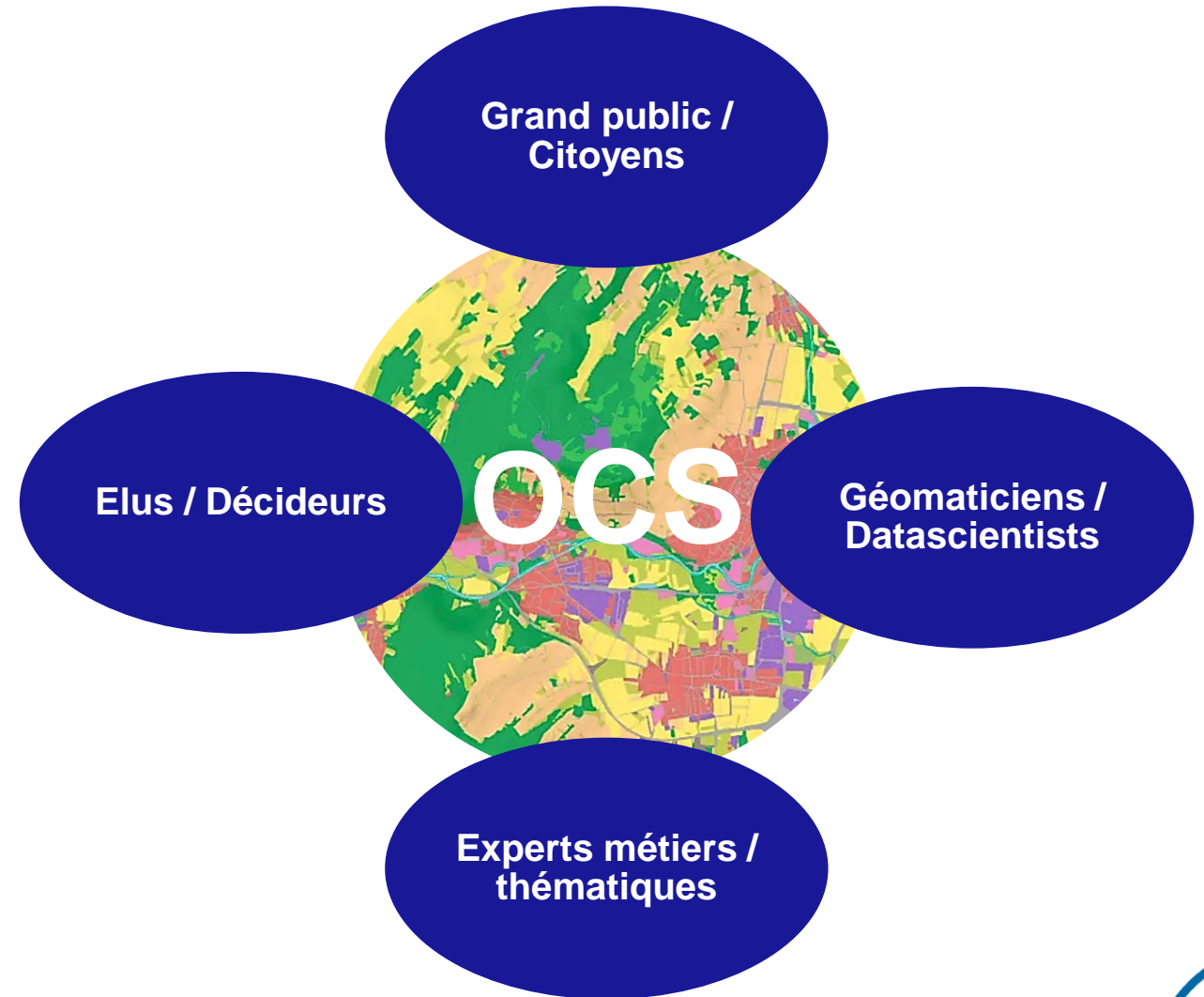
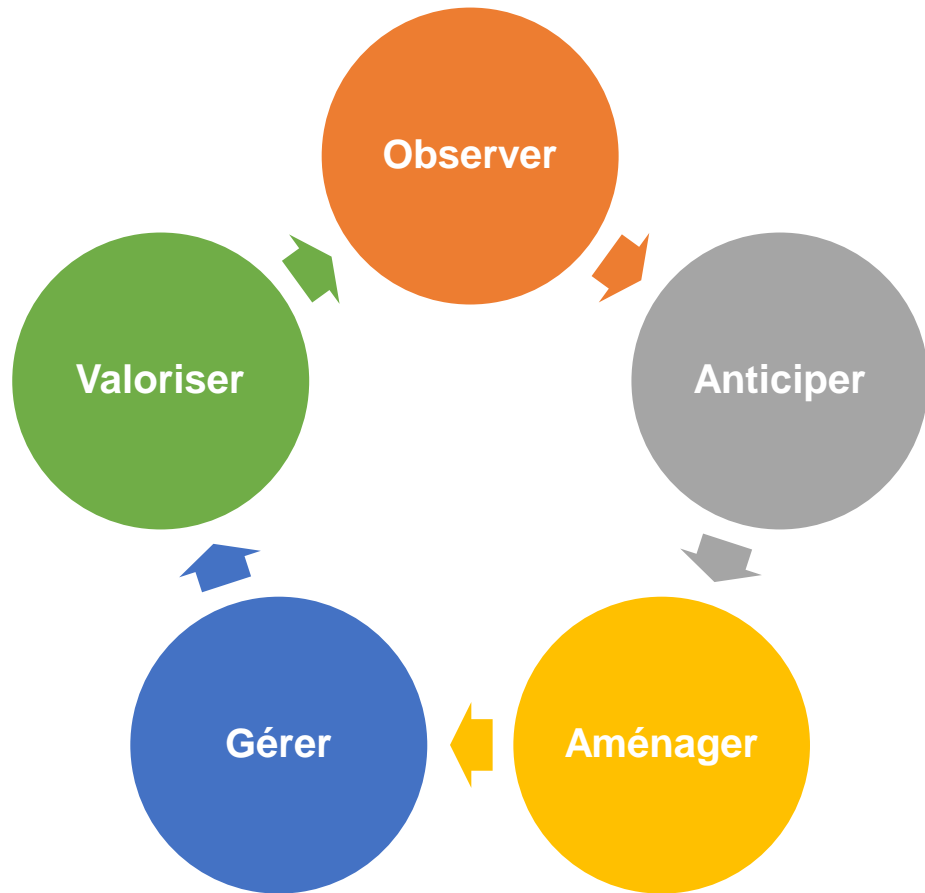
4

Niveaux spécifiques

3

Nomenclatures OCS, LCR et CNIG

# Un usage par tous et pour tous

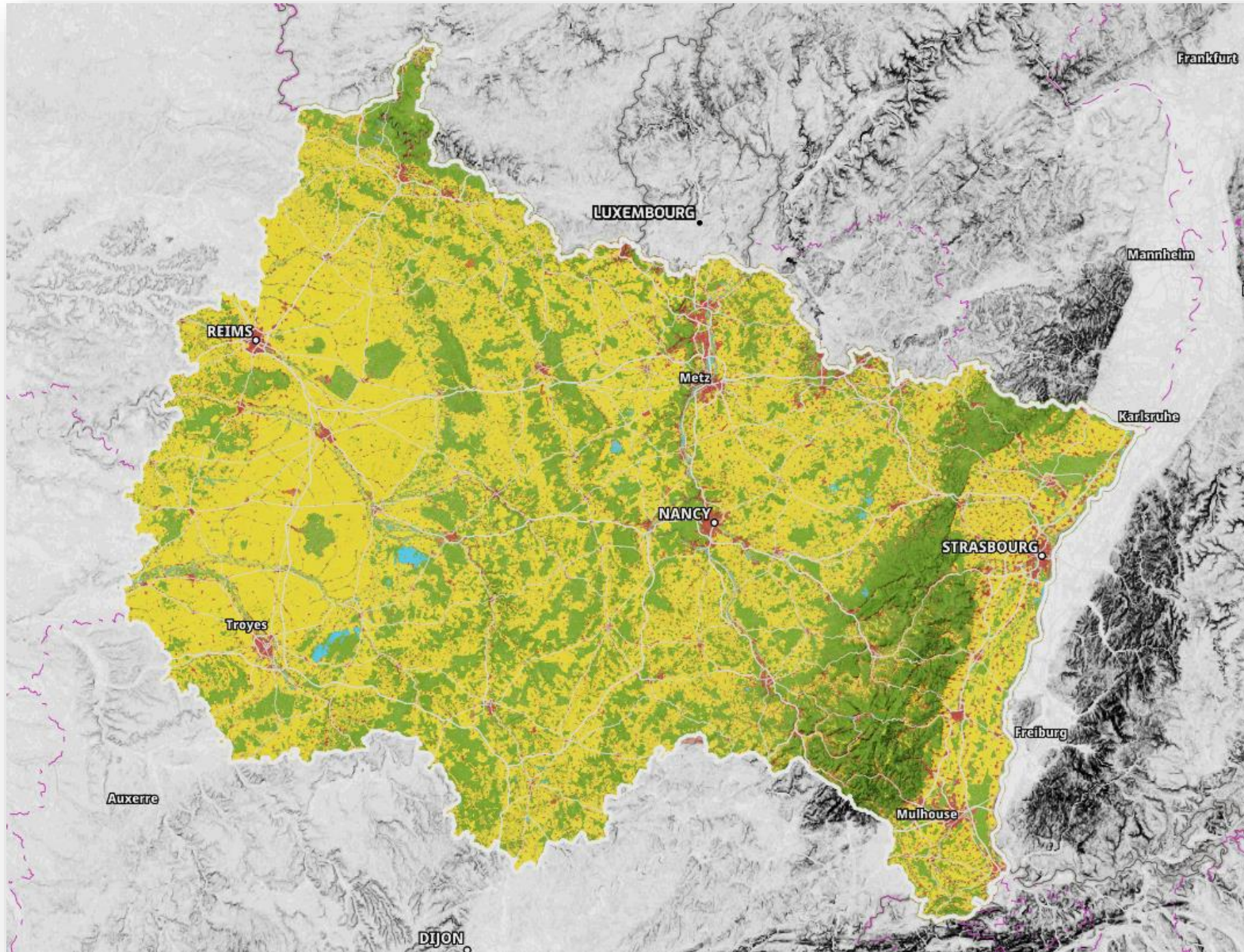




# Un outil de connaissance

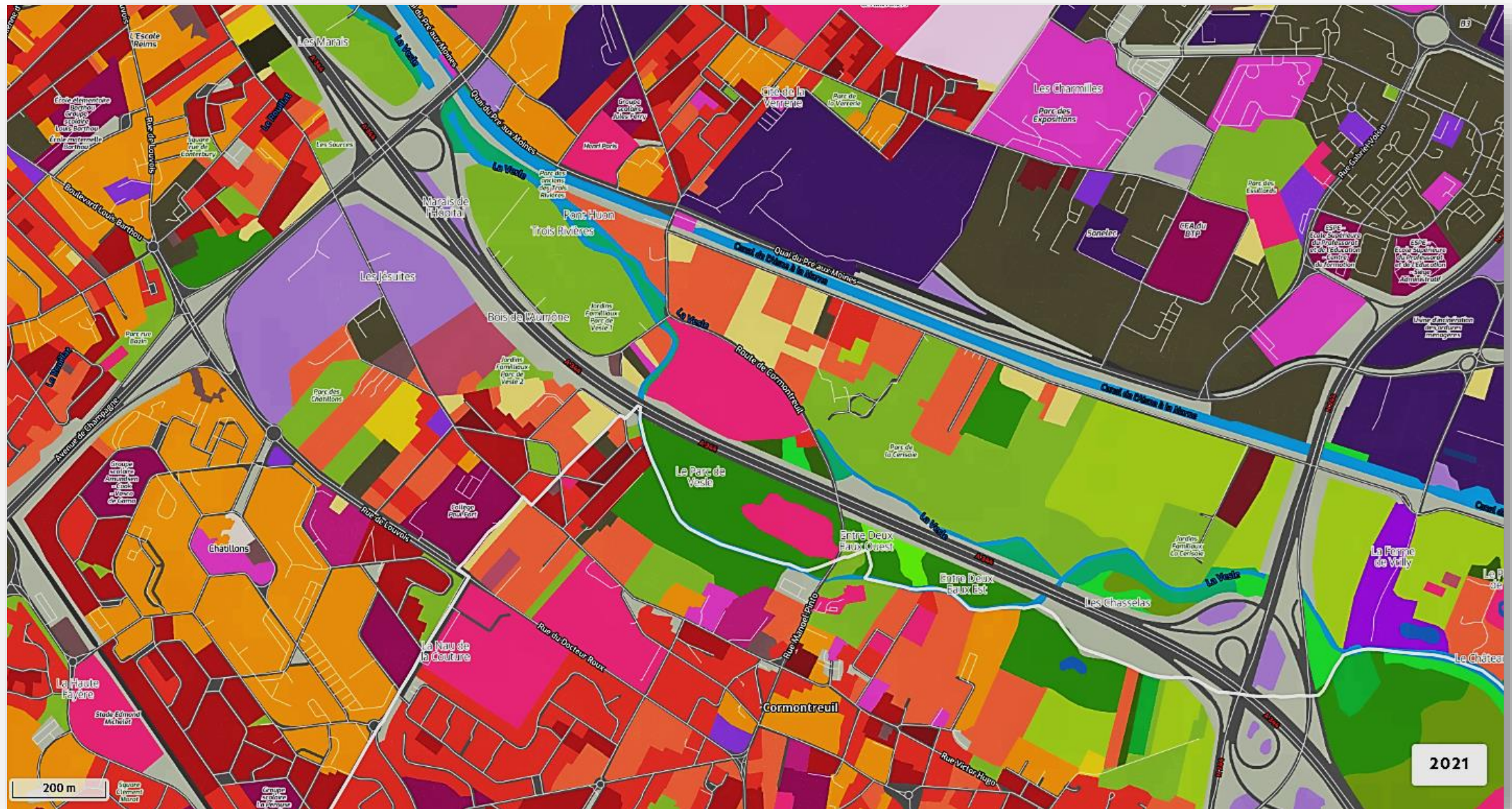
- **Une description précise du territoire** sous l'angle du couvert et de l'usage des sols
- **3 millésimes** : 2010, 2019 et 2021
- **Une donnée ouverte à grande échelle**, exploitable à partir du 1/5 000ème

	Emprises agricoles
	Espaces forestiers et semi-naturels
	Emprises urbaines
	Surfaces en eau
	Milieus naturels liés à l'eau





# Un outil de connaissance



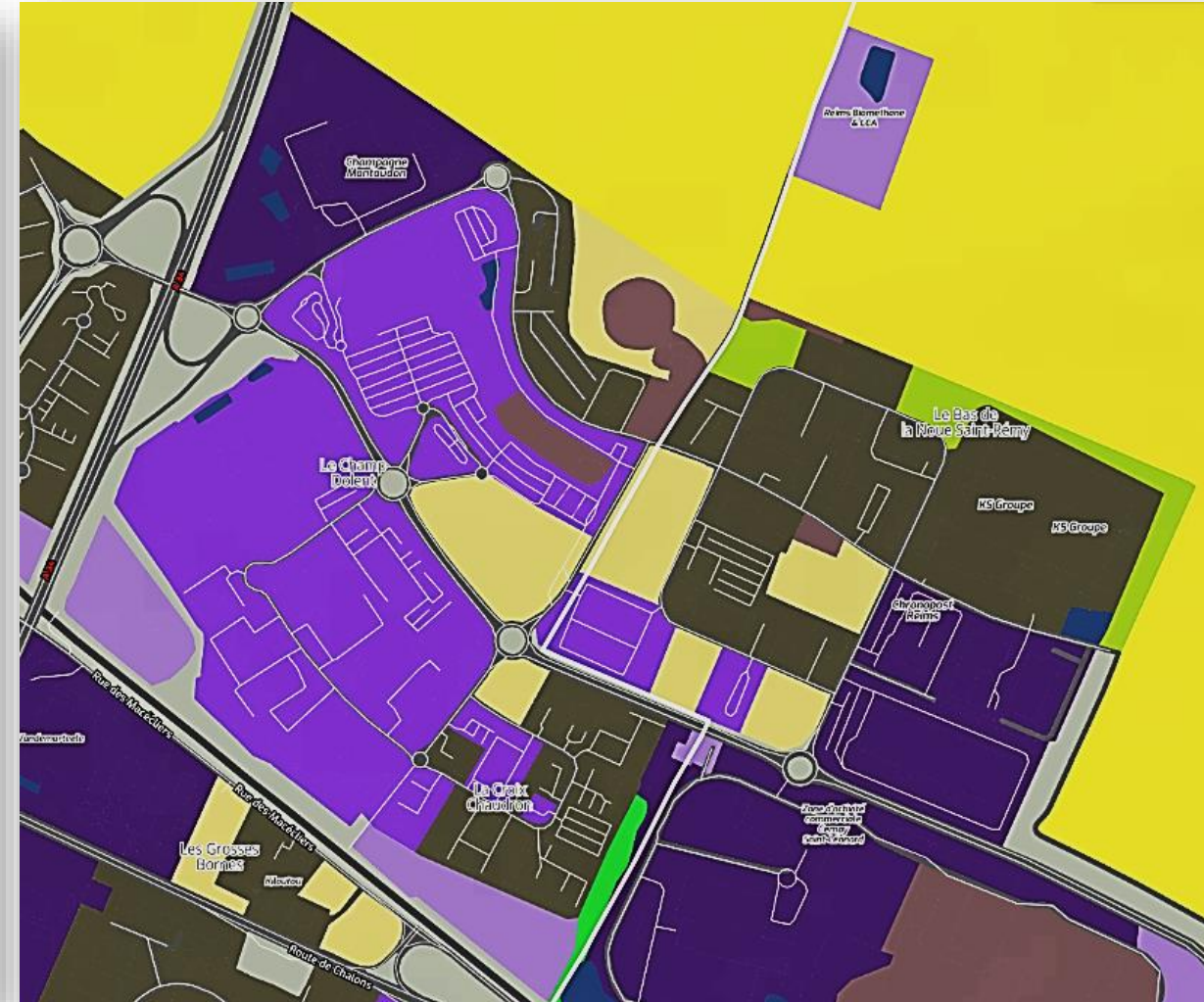
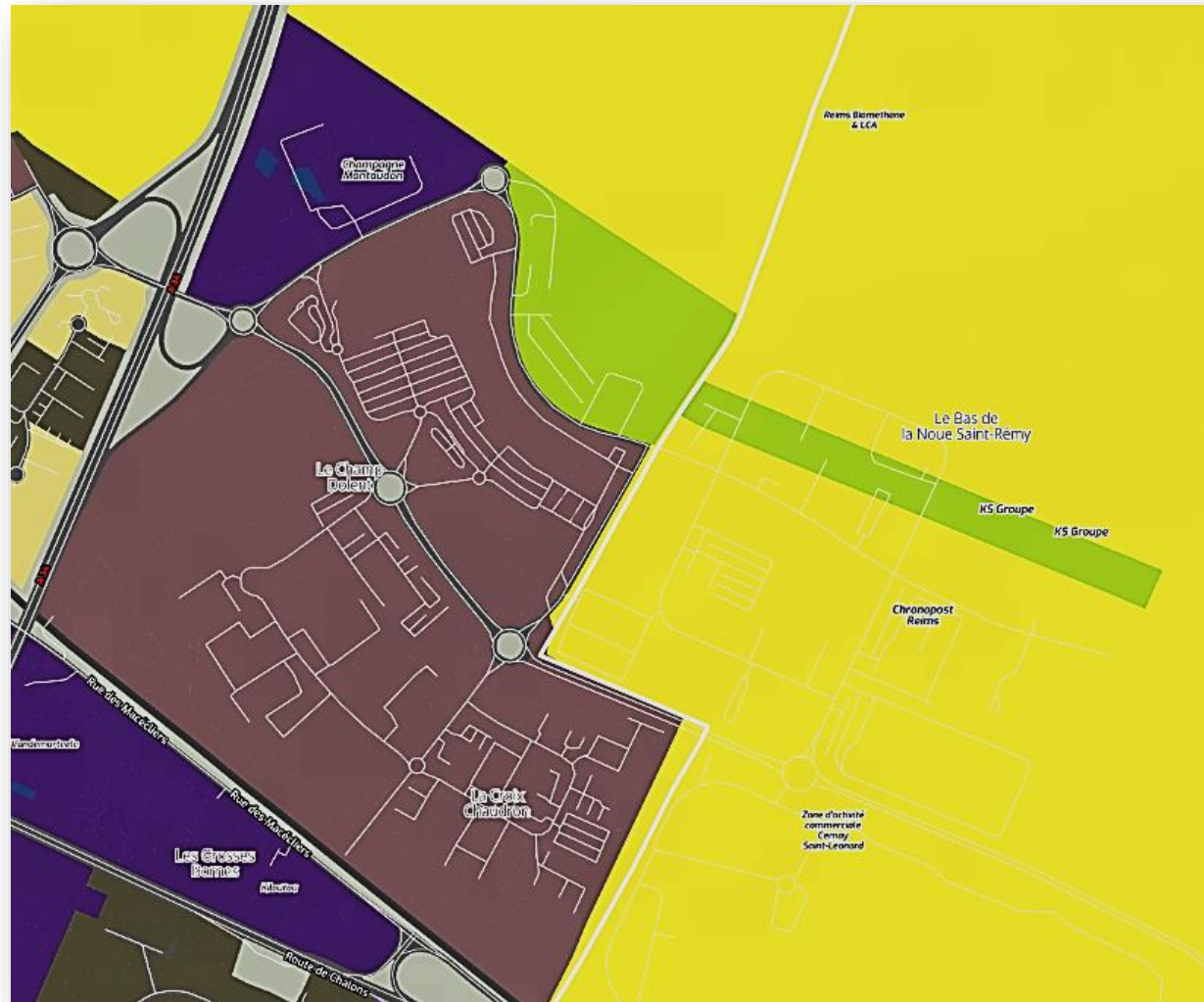


# Un outil de connaissance

## Évolutions des emprises d'activités

2010

2021



# Une nomenclature riche (53 postes)

## Territoires artificialisés

Niveau 2	Niveau 3	Niveau 4
Habitat	Bâti continu	Bâti continu dense
		Bâti continu aéré
	Bâti discontinu	Bâti collectif
		Bâti mixte
		Bâti individuel dense
		Bâti individuel lâche
Bâti isolé	Bâti isolé en zone agricole ou naturelle	
	Espaces libres en milieu urbain	Espaces libres en milieu urbain
Equipements et infrastructures collectives	Equipements collectifs	Emprises scolaires et universitaires
		Emprises hospitalières
		Equipements sportifs et de loisirs ; campings
		Cimetières
		Autres équipements collectifs
	Équipements eau, énergies, T.I.C. et déchets	Équipements eau, énergies, T.I.C. et déchets
Activités économiques	Emprises d'activités	Emprises d'activités à dominante industrielle
		Emprises d'activités à dominante commerciale
		Emprises d'activité à dominante mixte ou tertiaire
		Anciennes emprises d'activité
	Emprises militaires	Emprises militaires
	Exploitations agricoles	Exploitations agricoles
	Zones d'extraction	Zones d'extraction
Infrastructures et superstructures des réseaux de transport	Réseaux routiers, ferroviaires et espaces associés	Emprise réseau ferré
		Emprise réseau routier
		Espaces associés aux réseaux routiers et ferrés
	Emprises aéroportuaires	Emprises aéroportuaires
	Emprises portuaires	Emprises portuaires
Espaces verts urbains	Espaces verts urbains	Espaces verts urbains
Espaces en mutation	Espaces en transition	Espaces en transition
Espaces ouverts urbains	Places	Places

## Territoires agricoles

Niveau 2	Niveau 3	Niveau 4
Terres arables	Cultures annuelles et pluri-annuelles	Cultures annuelles et pluri-annuelles
	Cultures spécifiques	Cultures spécifiques
Cultures permanentes	Vignes	Vignes
	Arboriculture	Vergers traditionnels
		Vergers intensifs
	Pépinières	
Autres zones agricoles	Surfaces enherbées, friches et délaissés agricoles	Surfaces enherbées, friches et délaissés agricoles
	Bosquets et haies	Bosquets et haies

## Territoires forestiers

Niveau 2	Niveau 3	Niveau 4
Forêts	Forêts de feuillus	Forêts de feuillus
	Forêts de conifères	Forêts de conifères
	Forêts mixtes	Forêts mixtes
	Coupes à blanc et jeunes plantations	Coupes à blanc et jeunes plantations
	Peupleraies et sapinières	Peupleraies et sapinières
Formations naturelles herbacées ou arbustives	Pelouses et pâturages de montagne	Pelouses et pâturages de montagne
	Formations pré-forestières	Formations pré-forestières
	Surfaces enherbées semi-naturelles	Surfaces enherbées semi-naturelles
Espaces ouverts, sans ou avec peu de végétation	Plages et sables	Plages et sables
	Roches nues	Roches nues
	Zones de sinistre (incendie, tempête)	Zones de sinistre (incendie, tempête)

## Milieux naturels liés à l'eau et surfaces en eau

Niveau 2	Niveau 3	Niveau 4
Milieux naturels liés à l'eau	Ripisylves et rivulaires	Ripisylves et rivulaires
	Autres milieux humides	Autres milieux humides

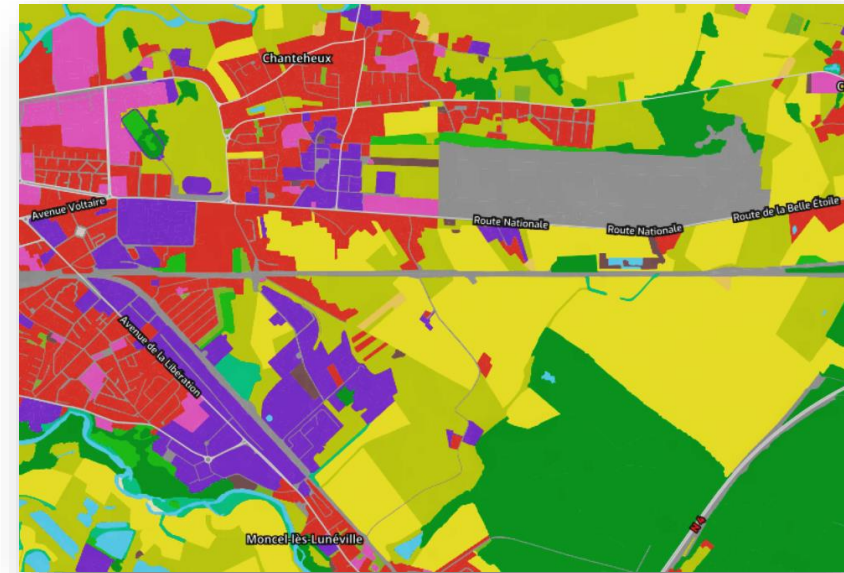
Niveau 2	Niveau 3	Niveau 4
Surfaces en eau	Cours et voies d'eau	Cours d'eau et canaux
	Plans d'eau	Plans d'eau
	Bassins artificiels	Bassins artificiels



# Une nomenclature à plusieurs niveaux



Niveau 1



Niveau 2



Niveau 3



Niveau 4



# Perméabilité (niveau 5)

Perméabilité	UMC en m <sup>2</sup>	LMC
Imperméable bâti	50	10 m
Imperméable non bâti	250	10 m
Perméable	250	10 m



# Perméabilité (niveau 5)

Perméabilité	UMC en m <sup>2</sup>	LMC
Imperméable bâti	50	<b>10 m</b>
Imperméable non bâti	250	<b>10 m</b>
Perméable	250	<b>10 m</b>



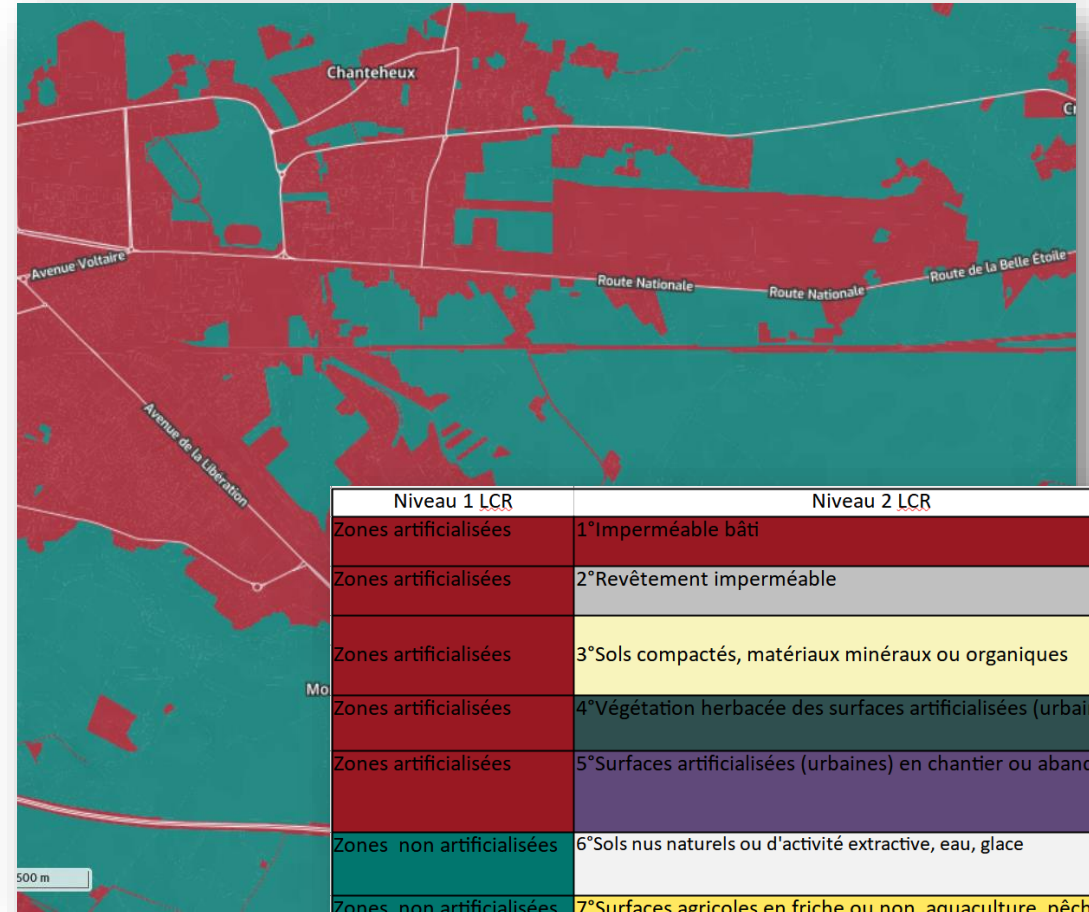
# Un outil de diagnostic territorial et d'aide à la décision

## Répondre aux enjeux réglementaires :

- Loi Biodiversité, politique de gestion des milieux aquatiques et de prévention des risques d'inondations (GEMAPI), éco-fonctionnalités, trame verte et bleue
- Renaturation, déploiement des énergies renouvelables, plans de paysages, suivi des pratiques agricoles
- Évolutions, aménagement et consommation des espaces, intimement liés à la mise en œuvre du SRADDET (SCOT, EPCI, commune)
- Avec une description fine des espaces artificialisés : évolution, densité, formes urbaines



# Un outil de mesure de la consommation (ENAF) et de l'artificialisation des sols (LCR)



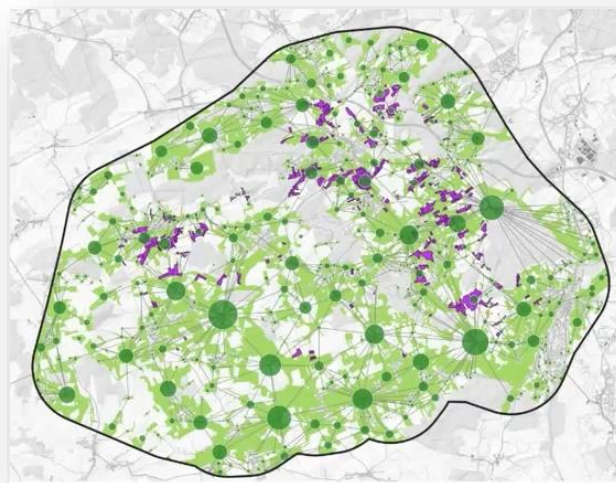
OCS Grand Est	ENAF/urbain
Niveau 4	Consommation d'espace
Bâti continu dense	Espace Urbain
Bâti continu aéré	Espace Urbain
Bâti collectif	Espace Urbain
Bâti mixte	Espace Urbain
Bâti individuel dense	Espace Urbain
Bâti individuel lâche	Espace Urbain
Bâti isolé en zone agricole ou naturelle	ENAF
Espaces libres en milieu urbain	ENAF
Emprises scolaires et universitaires	Espace Urbain
Emprises hospitalières	Espace Urbain
Équipements sportifs et de loisirs, campings	Espace Urbain
Cimetières	Espace Urbain
Autres équipements collectifs	Espace Urbain
Équipements eau, énergies, T.I.C. et déchets	Espace Urbain
Emprises d'activités à dominante industrielle	Espace Urbain
Emprises d'activités à dominante commerciale	Espace Urbain
Emprises d'activité à dominante mixte ou terti	Espace Urbain
Anciennes emprises d'activité	Espace Urbain
Emprises militaires	Espace Urbain
Exploitations agricoles	ENAF
Zones d'extraction	Espace Urbain
Emprise réseau ferré	Espace Urbain
Emprise réseau routier	Espace Urbain
Espaces associés aux réseaux routiers et ferrés	Espace Urbain

Niveau 1 LCR	Niveau 2 LCR
Zones artificialisées	1°Imperméable bâti
Zones artificialisées	2°Revêtement imperméable
Zones artificialisées	3°Sols compactés, matériaux minéraux ou organiques
Zones artificialisées	4°Végétation herbacée des surfaces artificialisées (urbaines)
Zones artificialisées	5°Surfaces artificialisées (urbaines) en chantier ou abandonnées
Zones non artificialisées	6°Sols nus naturels ou d'activité extractive, eau, glace
Zones non artificialisées	7°Surfaces agricoles en friche ou non, aquaculture, pêche
Zones non artificialisées	8°Surfaces végétalisées à usage sylvicole
Zones non artificialisées	9°Surfaces végétalisées en habitat naturel
Zones non artificialisées	10°Autres surfaces végétalisées

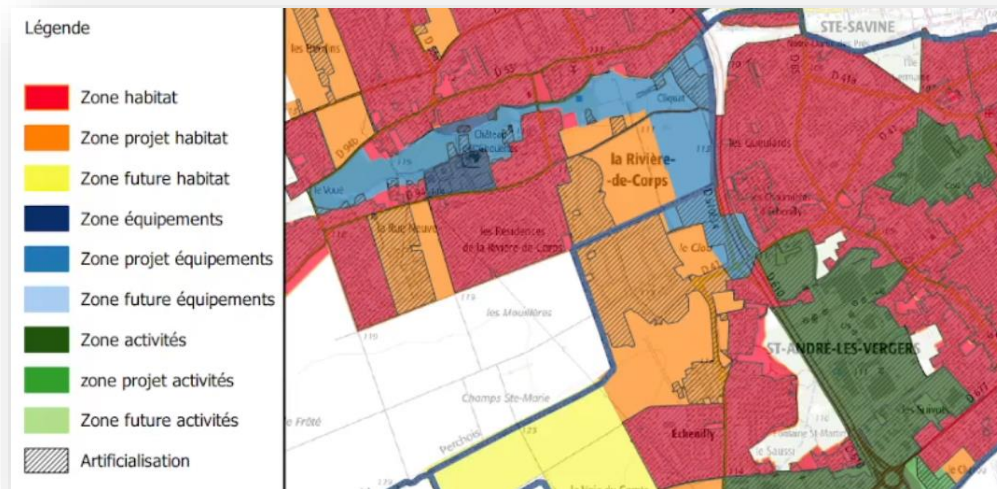
Mise en correspondance avec la loi tout en gardant le plein potentiel de la base de données

# Des cas d'usage (cf. <https://www.datagrandest.fr/portail/fr/cas-dusage>)

## Étude de la connectivité des prairies du Keuper (ODONAT)

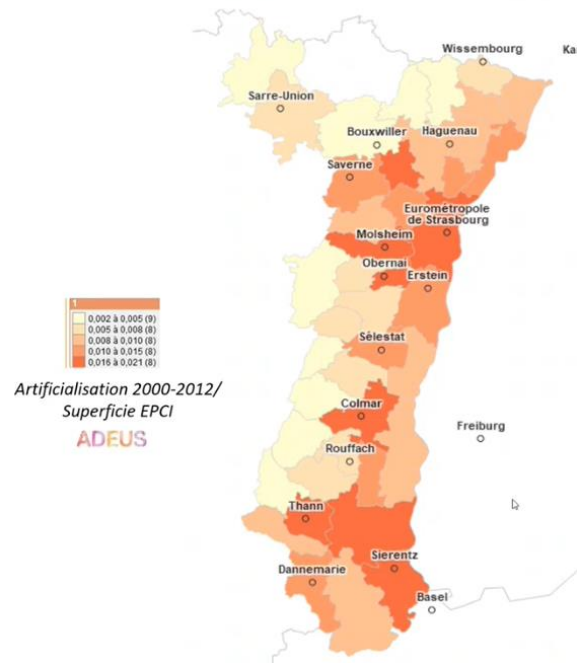


## Potentiel foncier (DDT des Ardennes)

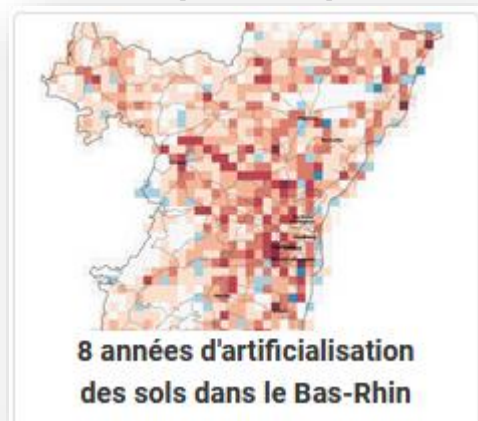


## Prise en compte des sensibilités environnementales dans les zones à urbaniser (ADEUS)

### Artificialisation globale



## Grille d'analyse de l'artificialisation (SGARE)



## Étude de l'enveloppe urbaine (PETR Piémont des Vosges)



Enveloppe urbaine et zonages bâtis BD OCS, Weinbourg



# Accès aux données, outils et documentations

- Site DataGrandEst : <https://www.datagrandest.fr/>
- Page du groupe de travail : (référence)  
<https://www.datagrandest.fr/portail/fr/projets/occupation-du-sol-grand-est>
- Outil de consultation : <https://ocs.datagrandest.fr/>
- Cas d'usage : <https://www.datagrandest.fr/portail/fr/cas-dusage>



Merci de votre attention





FAIRE DE LA DONNÉE L'INNOVATION DE DEMAIN

