



# Journée départementale de la donnée en Meuse 12 novembre 2024 – Hôtel du département

Panorama des données ouvertes et utiles pour les territoires : découvrez votre territoire sous l'angle des données !

aménagement du territoire

agriculture

forêt

habitat

logement

renouvellement urbain

gestion de l'eau

transition écologique

urbanisme

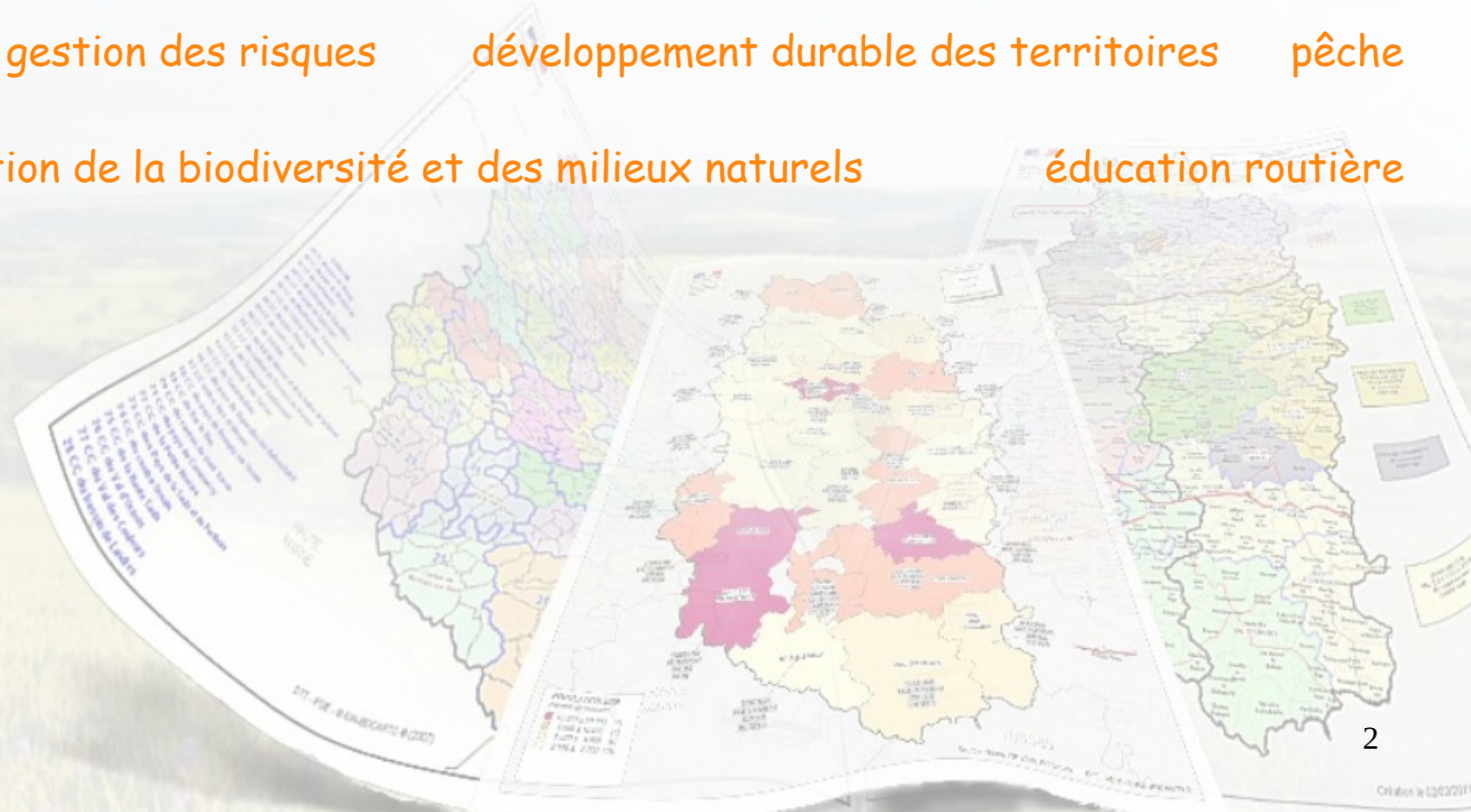
prévention et gestion des risques

développement durable des territoires

pêche

chasse préservation de la biodiversité et des milieux naturels

éducation routière





## AU CŒUR DU SYSTÈME D'INFORMATION GÉOGRAPHIQUE

A chaque point, ligne, surface sont attachés des informations alphanumériques qui donnent une vision très fine du territoire, de son organisation et de son évolution.

### RÉFÉRENTIELS GÉOGRAPHIQUES



### Une compilation de cartes

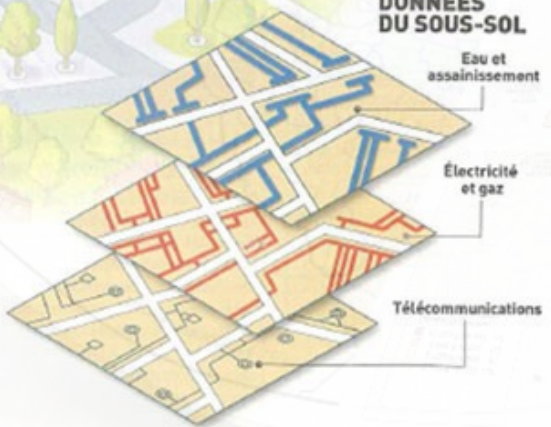
Qualité de l'air, propagation du bruit, équipements sportifs, établissements scolaires, parc HLM, zones d'activité, espaces verts, flore, réseau d'eau ou de gaz, etc. Autant de données à rassembler, organiser, qualifier et croiser pour construire un SIG. Celui de la communauté urbaine de Cherbourg compte ainsi une cinquantaine de cartes.



### APPLICATIONS MÉTIERS



### DONNÉES DU SOUS-SOL



*Un S.I.G. est un ensemble organisé de matériels informatiques, de logiciels, de données géographiques et de personnel capable de saisir, stocker, mettre à jour, manipuler, analyser et présenter toutes formes d'informations géographiquement référencées. »*

Françoise de Blomac, 1994

aménagement du territoire

agriculture

forêt

habitat

logement

renouvellement urbain

gestion de l'eau

transition écologique

urbanisme

prévention et gestion des risques

développement durable des territoires

pêche

chasse préservation de la biodiversité et des milieux naturels

éducation routière

administration

production

mise à jour

mise à disposition

recherche

traitement

normalisation

analyse

mise en forme

représentation de données

cartographies statiques

cartographies dynamiques

analyse

illustration

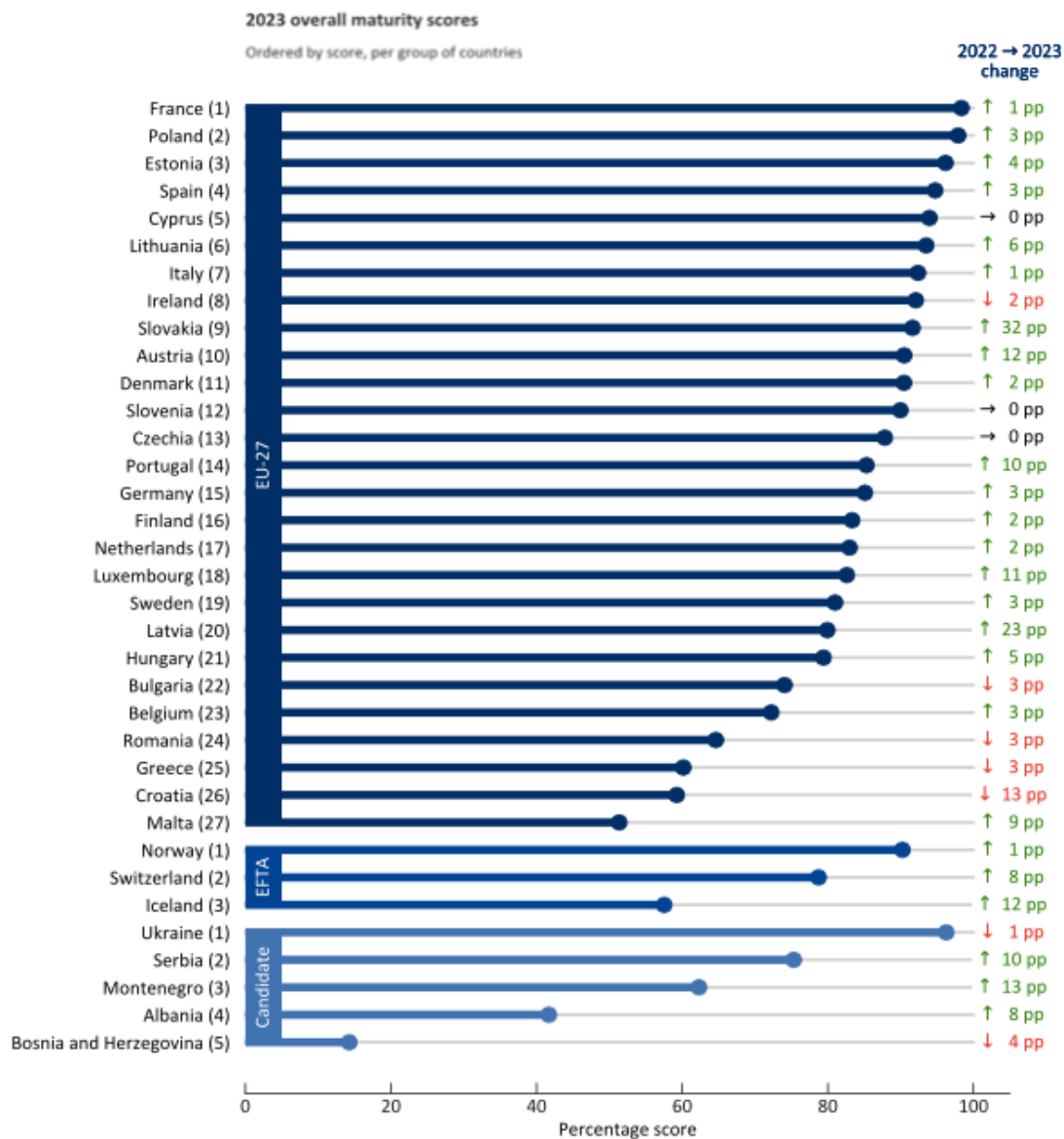
bilan état

aide à la décision

gestion de crise

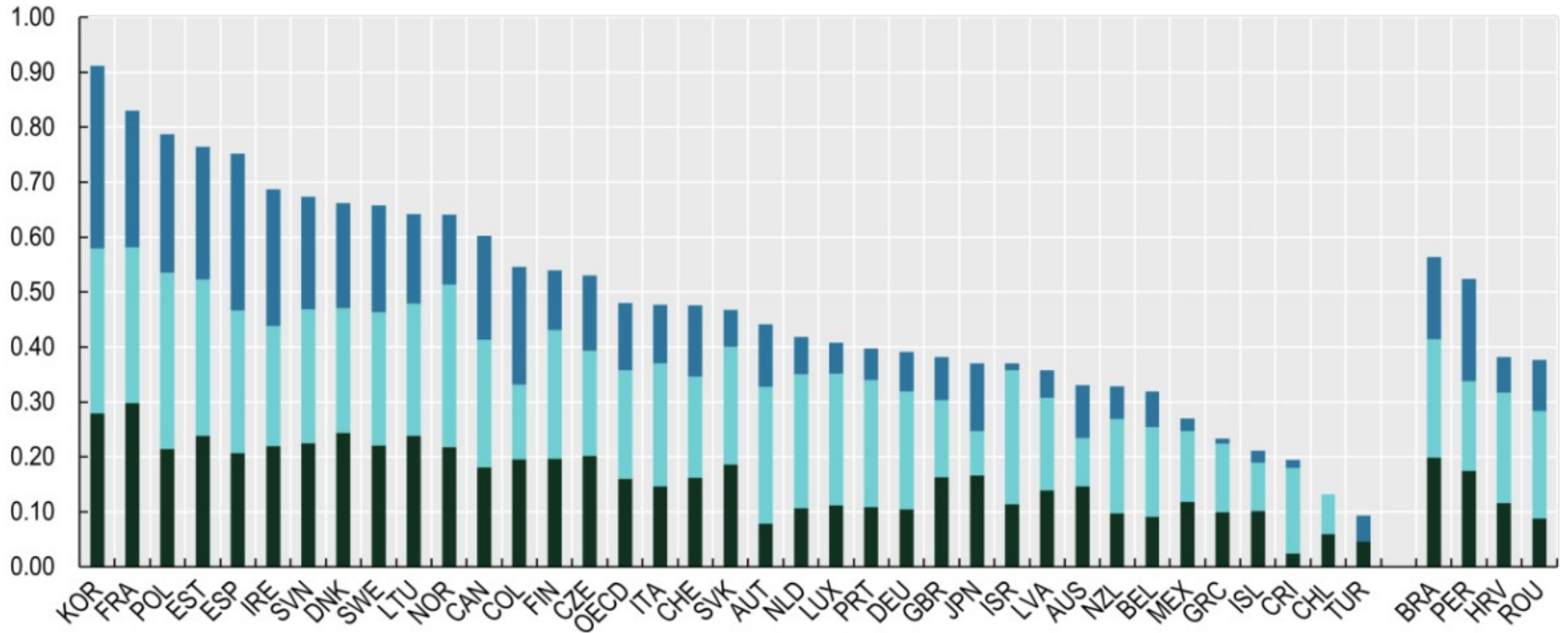


La France classée  
1e européenne !



# La France classée 2e mondiale !

■ Data availability   ■ Data accessibility   ■ Government support to data re-use

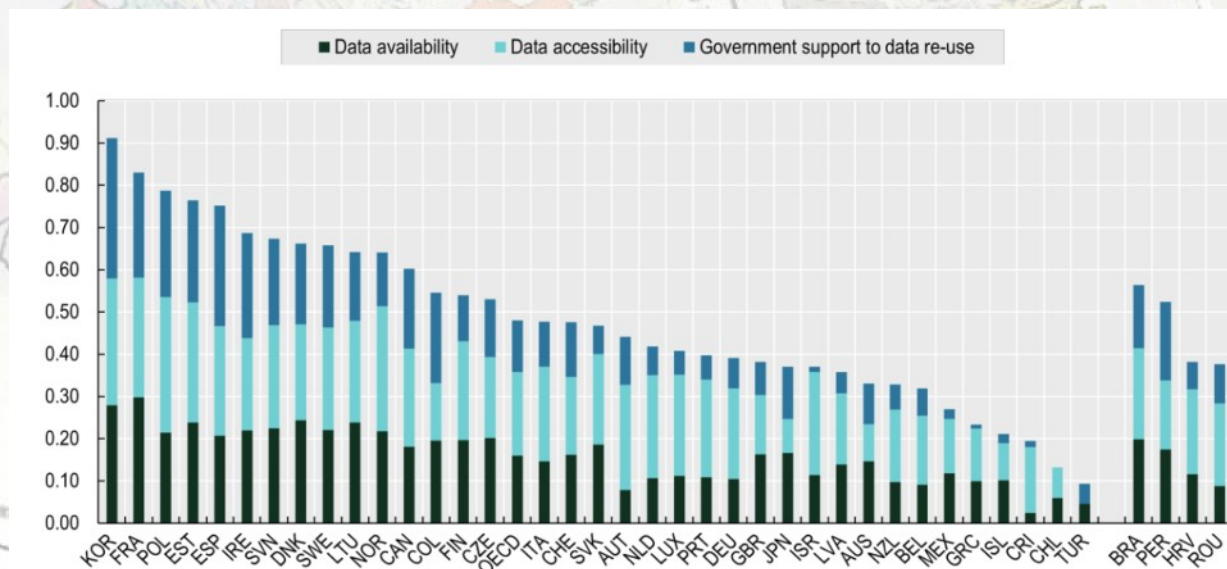
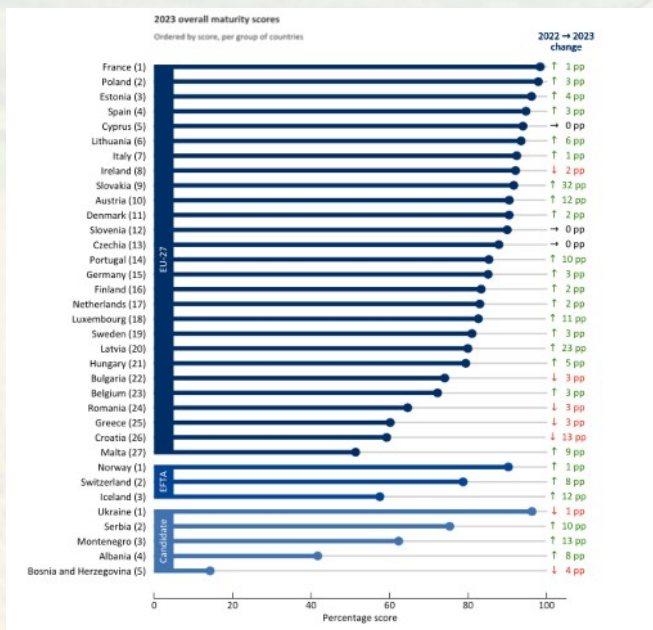


## 4 critères pour l'open data maturity 2023 :

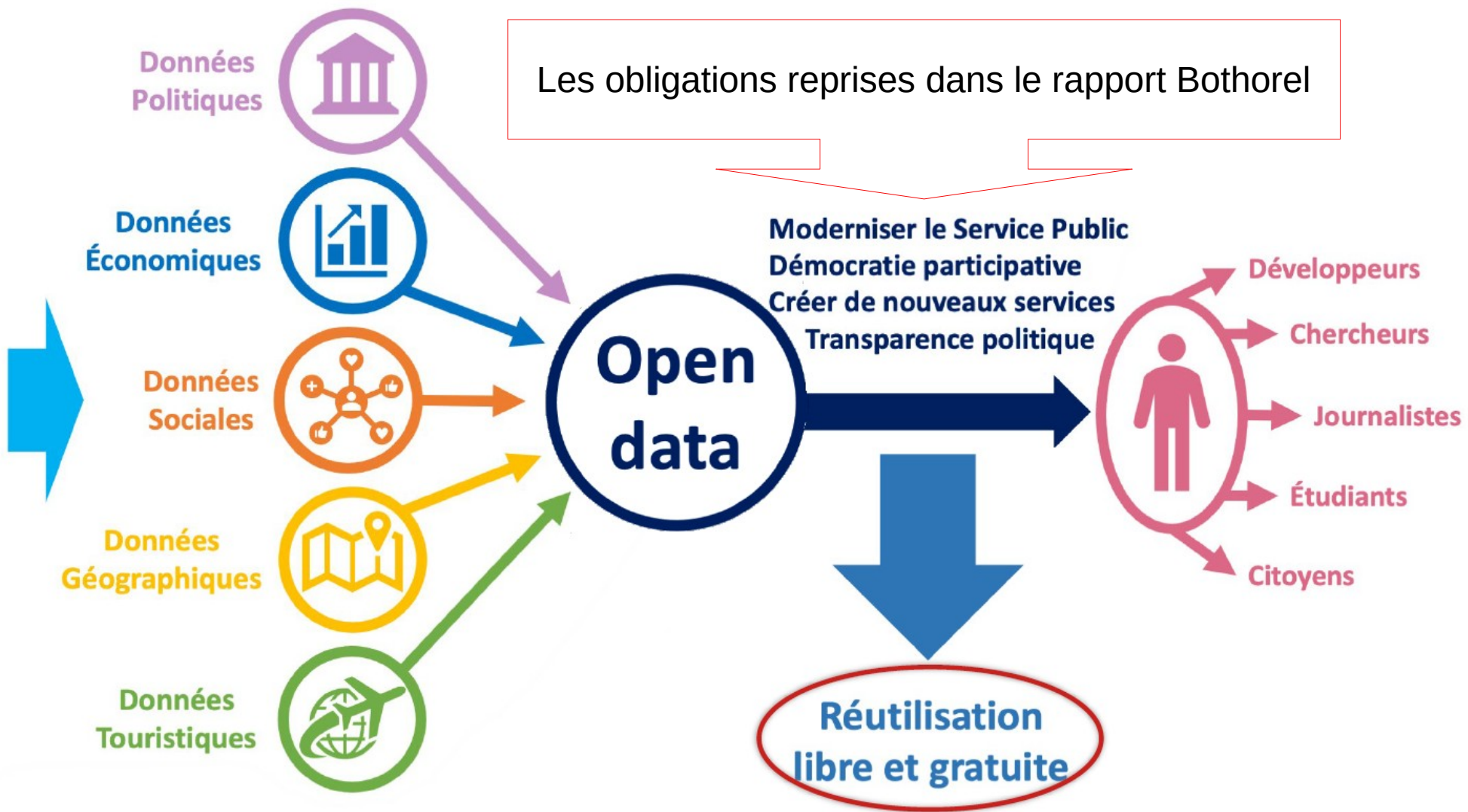
La politique publique;  
Le portail national;  
La qualité des données;  
L'impact

## 3 critères pour OURdata Index 2023 (OCDE) :

La disponibilité  
L'accessibilité  
Le soutien gouvernemental



# Données publiques





**En résumé les enjeux :**

**Améliorer des services publics**

**Assurer Transparence et confiance**

**Développer la participation citoyenne**

**Aider à la décision**

**Permettre un développement économique numérique**

## DEMONSTRATION DE DONNEES SUR QUELQUES SITES

Observatoire National des Bâtiments : données bâtimentaires et contextuelles

<https://app.urbs.fr/onb/map>

DVF - Demande valeur foncière – le prix de l'immobilier sur les 5 dernières années à la parcelle, à la section, à la commune...à façon

<https://explore.data.gouv.fr/fr/immobilier?onglet=carte&filtre=tous>

Appui pour préparer sa demande de travaux en site protégé

<https://www.culture.gouv.fr/catalogue-des-demarches-et-subventions/mes-travaux-en-site-protege/1.-Localiser-mon-projet>

Rechercher de la donnée

<https://www.data.gouv.fr/fr/>

Mobilité – société

<https://acceslibre.beta.gouv.fr>



# Observatoire National des Bâtiments (URBS)

Observatoire National des Bâtiments

Rechercher un lieu

Meuse (55)

FABRIENNE BERNARDIN

**Technique**

- Année de construction
- Matériaux des gros murs
- Matériaux de la toiture
- Nombre de niveaux

**Usage**

- Typologie du bâtiment
- Type de logements
- Nombre de logements
- Nombre de logements sociaux

**DPE**

- Classe DPE
- Classe GES

**Énergie**

- Type de chauffage
- Énergie : chauffage
- Consommation de gaz
- Consommation d'électricité
- Consommation d'énergie (Gaz + électricité)

**Valeur foncière**

- Prix de vente au m<sup>2</sup>

**Socio-démographique**

- Revenu moyen des individus

REIMS, LUXEMBOURG, METZ, GRAND EST

**Année de construction**

Avant 1850	14 777
1850 - 1918	16 033
1919 - 1944	13 890
1945 - 1974	13 469
1975 - 2000	15 407
2001 - 2011	7 090
2012 - 2020	2 909
Après 2020	491
N/D	188

total : 84 254

Année de construction du logement le plus ancien situé à l'adresse

Granularité : Adresse

BDD : [IMOPE \(U.R.B.S\)](#)

Source : [Fichiers Fonciers enrichis \(CEREMA\)](#)

Millésime : 2023

Fiabilité : +

Mis à jour le 31/01/2024 (il y a 9 mois)

[Fiche descriptive](#)

**Tableau de bord - Territoire**

Année de construction	Nombre de bâtiments
Avant 1850	14 777
1850 - 1918	16 033
1919 - 1944	13 890
1945 - 1974	13 469
1975 - 2000	15 407
2001 - 2011	7 090
2012 - 2020	2 909
Après 2020	491
N/D	188

[Ouvrir la table attributaire](#)

[Exporter les données](#)

**Tableau de bord - Adresse**

[S'ABONNER À L'ONB+](#)

Ee8XI2fOVL6DtVbco0MY



# Observatoire National des Bâtiments (URBS)

TABLEAUX DE BORD DE L'ADRESSE



Observatoire National des Bâtiments

ressor

CA du Grand Verdun

FABIENNE BERNARDIN

Liste des adresses :

7 RUE DU PRESIDENT POINCARE

11 PL CHEVERT

## Usage

Typologie du bâtiment	Habitation
Type de logements	Appartement
Nombre de logements	1
Nombre de logements sociaux	0

## Technique

Année de construction	1 800
Matériaux des gros murs	Indéterminé
Matériaux de la toiture	Indéterminé
Nombre de niveaux	1
Hauteur du bâtiment	13,1 m

## Situation

Altitude	198 m
Bâtiment classé	Non
Bâtiment en zone classée	Oui
Bâtiment en zone QPV	Non
Bâtiment en ZSP	Non

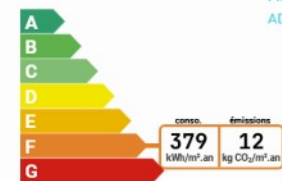
## Caractéristiques des ménages (Statistiques INSEE)

Part d'individus de + de 65 ans	24%
Revenu moyen des individus	21 806 €/an
Part de ménages pauvres	16%

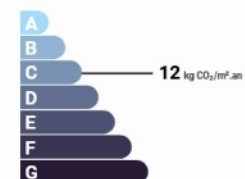
## Performance énergétique

Date du dernier DPE 12 sept. 2023

Étiquette DPE de référence



Étiquette GES de référence



## Énergie & Systèmes

Type de chauffage	Individuel
Énergie : chauffage	Electricité
Frais annuels d'énergie	27,99 €/m²/an

## Consommations d'énergie

Consommation d'électricité	N/D
Nombre de PDL électricité	N/D
Consommation de gaz	N/D
Nombre de PDL gaz	N/D

## Accessibilité aux services & équipements

Accessibilité des logements aux personnes à mobilité réduite	N/D
--	-----

## Risques naturels & technologiques

Zones inondables	Oui
Gonflement des argiles	Moyen

## Valeurs foncières

Prix de vente au m²	N/D
Nombre de transactions	N/D

## Gestion

Nom du bailleur social	N/D
------------------------	-----



# Explorateur de données de valeurs foncières

Dernière mise à jour des données : octobre 2024

Suivez l'évolution des prix de l'immobilier et trouvez le prix des ventes immobilières des 5 dernières années

Carte

Tableau

Questions fréquentes

Sources

France > Meuse (55)

## DÉPARTEMENT Meuse (55)

Nombre total de ventes ?  
**11 659**

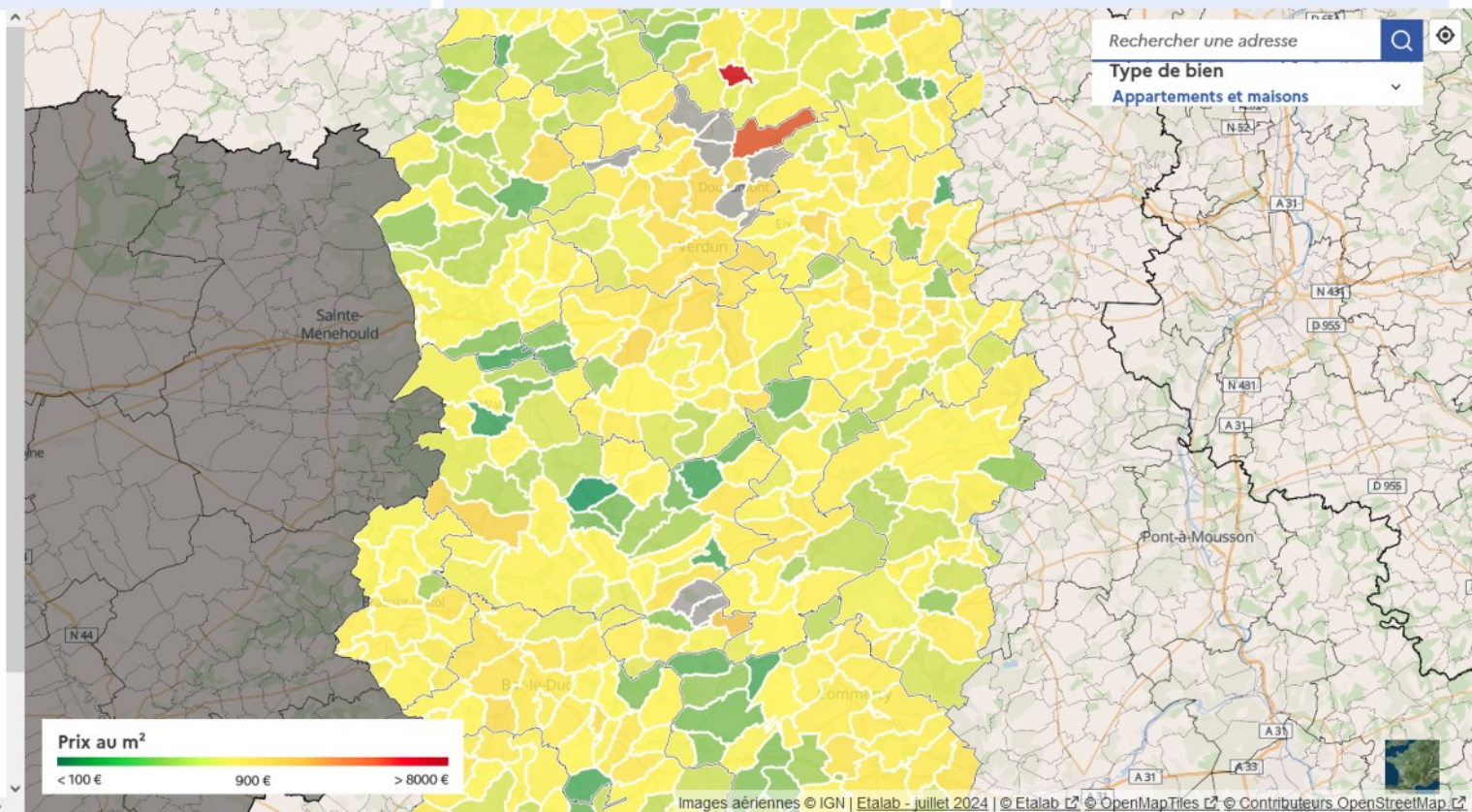
Prix de vente médian au m<sup>2</sup> ?  
**988€**

	Appt.	Maisons	Locaux
Ventes :	1 173	10 486	429
Prix median m <sup>2</sup> :	1 082€	968€	347€

### Evolution du prix de vente median au m<sup>2</sup> (Meuse) ?



### Distribution du prix de vente au m<sup>2</sup> (Meuse) ?





# Explorateur de données de valeurs foncières

Dernière mise à jour des données : octobre 2024

Suivez l'évolution des prix de l'immobilier et trouvez le prix des ventes immobilières des 5 dernières années

Carte

Tableau

Questions fréquentes

Sources

France > Meuse (55) > Section AN > Parcelle 57

PARCELLE CADASTRALE  
**55553000AN0057**

Liens utiles

Diagnostics de Performance Energétique (DPE)

## Liste des mutations immobilières

1 mutations

VENTE

**180 000 €**

9 rue de la courbe piece

# 2023-726500

19 octobre 2023

Maison / 5p

86 m<sup>2</sup>

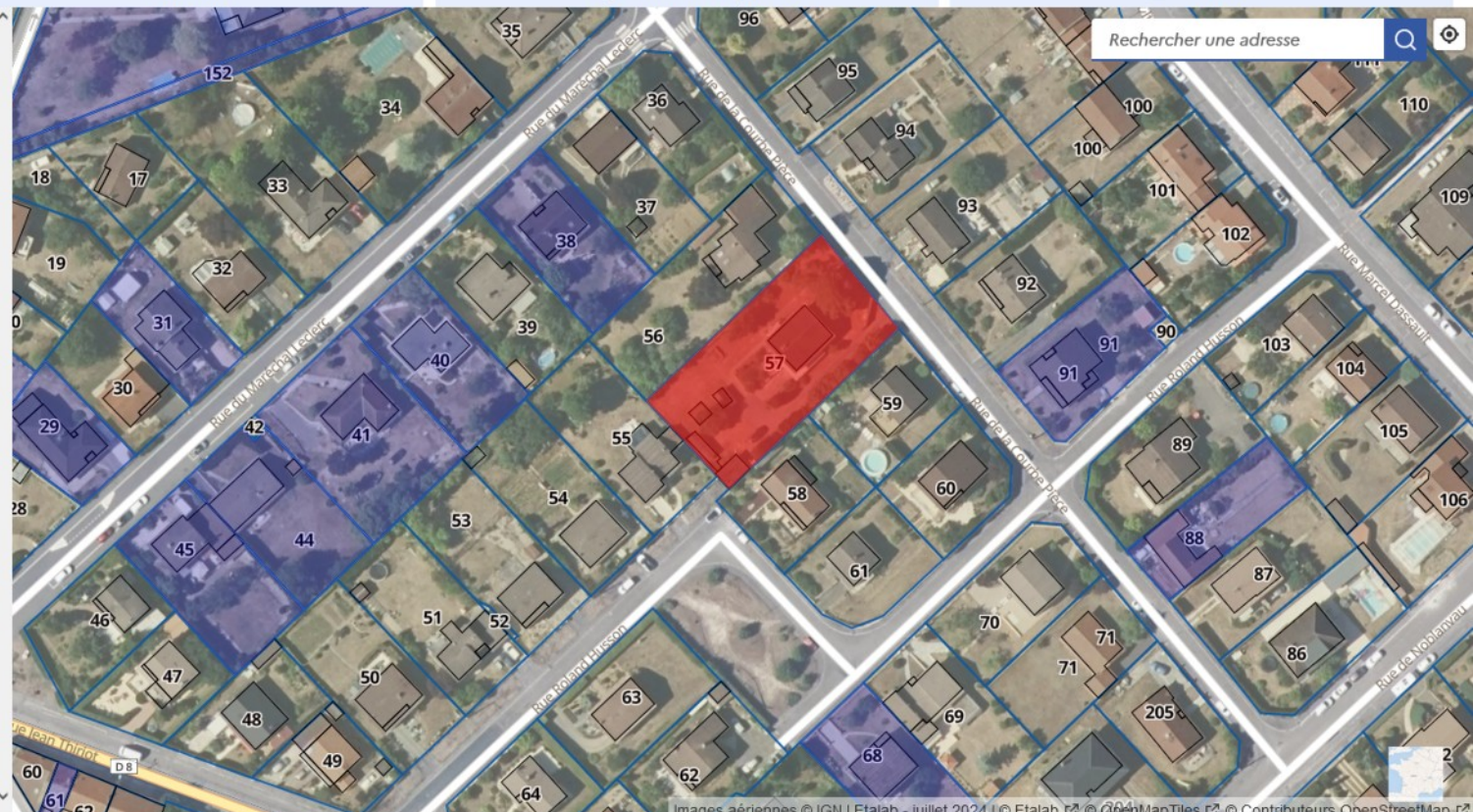
Dépendance

sols

500 m<sup>2</sup>

terres

1 032 m<sup>2</sup>





## Mes travaux en site protégé

### 1. Localiser mon projet

Pour savoir si votre projet est concerné, vous avez 2 possibilités :

- consulter l'Atlas des patrimoines. Cette carte permet de repérer si votre projet se situe en site protégé.
- contacter votre mairie.

En savoir plus : [qu'est-ce qu'un site protégé ?](#)

Comment naviguer sur l'Atlas des patrimoines ?

Pour localiser votre projet dans l'Atlas, il faut utiliser le mode *Recherche simple* pour écrire votre adresse.

Gérer ensuite l'affichage de la légende en sélectionnant uniquement :

- Immeubles classés ou inscrits au titre des monuments historiques
- Protection au titre des abords de monuments historiques - en rose
- Site patrimonial remarquable - en bleu
- Site classé - en vert
- Site inscrit - en vert

Si l'adresse de votre projet est dans une zone colorée, c'est que vous êtes en site protégé.

Les principes à respecter sont alors adaptés aux enjeux de protection du patrimoine. Ils s'appliquent à chaque type de travaux (par exemple : toiture, piscine, extension, volets, enseignes, etc.).

[Je consulte l'Atlas](#)

### 2. Préparer mon projet

Pour préparer votre projet, nous vous conseillons de suivre les étapes suivantes :

- [Contacter votre mairie](#)
- [Lire les conseils locaux](#)
- [Détailer les travaux prévus](#)
- [Identifier l'autorisation d'urbanisme](#)
- [Préparer les documents](#)

#### Contactez votre mairie

Le service urbanisme de votre commune pourra vous renseigner sur la faisabilité de votre projet par rapport aux documents d'urbanisme qui sont en vigueur sur la commune.

Le service urbanisme de votre commune peut vous fournir un [certificat d'urbanisme](#) : c'est un document d'information qui précise les principes à respecter sur votre terrain et si ce terrain se trouve en site protégé.

[Trouver ma mairie](#)

#### Lire les conseils locaux

Vous vous demandez comment bien préparer un projet de travaux en site protégé ? Vous souhaitez avoir des conseils précis (menuiseries, enduits, matériaux...) selon les caractéristiques de votre territoire ?

[Trouver les conseils de l'UDAP de mon département](#)

#### Détaillez les travaux

Vous savez les travaux que vous voulez réaliser : ravalement de façade, changement de menuiseries, construction d'une piscine ou d'une véranda, etc.

Il est maintenant important de décrire précisément les travaux, avec notamment :

- les matériaux envisagés (modèles, couleurs, etc.)
- les techniques utilisées



- Les techniques utilisées

Pour cela, vous allez probablement devoir faire appel à des professionnels, pour vous aider à concevoir votre projet ou pour demander des devis.

Quand faire appel à des architectes ?	▼
Quel rôle pour les architectes du patrimoine ?	▼
Quelles entreprises contacter ?	▼

## Identifier l'autorisation d'urbanisme

Pour pouvoir commencer vos travaux, vous devez demander une autorisation d'urbanisme en mairie (ou intercommunalité).

Il existe plusieurs types d'autorisation d'urbanisme, selon la nature des travaux. Les principaux sont la *déclaration préalable de travaux*, le *permis de construire*, le *permis d'aménager* et le *permis de démolir*.

La spécificité en site protégé est que la mairie va consulter l'unité départementale de l'architecture et du patrimoine (UDAP ou service des architectes des Bâtiments de France) pour que celle-ci donne son expertise et émette un avis.

Quels types de travaux nécessitent l'expertise de l'UDAP ?	▼
Comment identifier l'autorisation d'urbanisme que je dois demander ?	▼

## Préparer les documents

Les documents et informations à joindre à une demande d'autorisation d'urbanisme sont variés, mais vous trouverez ici des explications concernant les principaux qui vous seront utiles pour échanger sur votre projet.

Plan de situation	▼
Photographies	▼
Schéma d'insertion ou photomontage	▼
Détail du projet	▼
Plan de masse	▼

## 3. Échanger sur mon projet

Je veux ...

### ... Améliorer la qualité globale de mon projet

Vous pouvez contacter le **conseil d'architecture, d'urbanisme et de l'environnement (CAUE)** de votre département.

Les CAUE sont des associations à mission d'intérêt public, chargées de promouvoir la qualité de l'architecture, de l'urbanisme et de l'environnement. Ils peuvent vous aider à construire un projet de qualité : des professionnels (architectes, paysagistes, urbanistes, spécialistes de l'environnement, etc.) tiennent des permanences gratuites pour vous conseiller dans votre projet.

[Trouver mon CAUE](#) ↗

### ... Savoir si mon projet respecte les réglementations locale

Le **service urbanisme de votre commune** peut vous renseigner sur la conformité de votre projet aux documents d'urbanisme (plan local d'urbanisme par exemple).

[Trouver ma mairie](#) ↗

### ... M'assurer de la qualité patrimoniale de mon projet

Vous pouvez consulter l'**unité départementale de l'architecture et du patrimoine (UDAP)** de votre département, au sein de la direction régionale des affaires culturelles.

Un architecte des Bâtiments de France ou l'un de ses collaborateurs (ingénieur, urbaniste, technicien) étudiera votre projet au regard des enjeux patrimoniaux. **Cette consultation de service public est un appui gratuit pour vous aider à appréhender et améliorer la qualité de votre projet de travaux en site protégé.**

Le **dépôt officiel en mairie d'une demande d'autorisation d'urbanisme reste indispensable**. La consultation préalable de l'UDAP peut néanmoins faciliter la prise en charge du dossier déposé en mairie.

## 4. Demander mon autorisation

Si votre dossier de demande d'autorisation est prêt, vous pouvez le déposer :

- A la mairie de votre commune - [Trouver ma mairie](#) ↗
- En ligne en vous connectant avec vos identifiants FranceConnect sur le site [public](#) (pour certaines communes) - [Demandes d'autorisation d'urbanisme](#) ↗

**La mairie vous communiquera la décision finale prise.** Cette décision s'appuiera sur les échanges avec l'unité départementale de l'architecture et du patrimoine ainsi que sur d'autres services de l'État et du département concernés par le projet.

Les **délais d'instruction** selon votre situation sont présentés ci-dessous.

	Abords de monuments historiques	Site classé
Déclaration préalable	2 mois	2 mois
Permis de démolir	3 mois	8 mois
Permis de construire maison individuelle	3 mois	8 mois
Permis de construire ou d'aménager	4 mois	8 mois

**Attention :** quelque soit vos échanges préparatoires avec l'UDAP ou d'autres interlocuteurs, vous devez déposer une demande d'autorisation d'urbanisme en mairie avant de réaliser vos travaux.

# Plateforme ouverte des données publiques françaises

Thématiques à la une

Données relatives aux

**Élections**



Données relatives à

**L'Agriculture et à l'Alimentation**



Données relatives à

**L'Éducation**



Toutes les thématiques >

Actualités

data.gouv.fr

ÉVÈNEMENT

**Démo publique  
de data.gouv.fr**

20 Novembre 2024, 14h-15h

**Démo publique de data.gouv.fr**

Publiée le 5 novembre 2024

Venez échanger sur les dernières évolutions de la plateforme !

Toutes les actualités >

data.gouv.fr c'est

**43 182**

Jeux de données

**218 733**

Fichiers

**4 062**

Réutilisations

**125 890**

Utilisateurs

**5 102**

Organisations

**14 447**

Discussions



# Jeux de données

Rechercher parmi les 43 182 jeux de données sur data.gouv.fr

[Rechercher dans les réutilisations](#)

Ex : *élection présidentielle 2022*

Recherche

## Filtres

### Organisations

Toutes les organis... ▾

### Mots clés

Tous les mots-clés ▾

### Formats

Tous les formats ▾

### Licences ⓘ

Toutes les licences ▾

### Schéma ⓘ

Tous les schémas ▾

### Couverture spatiale ⓘ

Toutes les couver... ▾

### Granularité spatiale ⓘ

Toutes les granul... ▾

10000 résultats

Trier par : Pertinence ▾



#### Base Sirene des entreprises et de leurs établissements (SIREN, SIRET)

[Institut National de la Statistique et des Etudes Economiques \(Insee\)](#) ⓘ — Mis à jour il y a 5 jours

Ⓞ Métadonnées : —  $\downarrow$  1M ☆ 140  $\llcorner$  58

▲ L'Insee modernise son portail des API, en s'appuyant sur une nouvelle architecture ▲ : Les conditions générales d'utilisation du portail, ainsi que celles des API présentées, demeurent inchangées. Sous l'URL du nouveau portail...



#### Demandes de valeurs foncières DVF

[Ministère de l'Économie, des Finances et de l'Industrie](#) ⓘ — Mis à jour il y a 29 jours

Ⓞ Métadonnées : —  $\downarrow$  186K ☆ 160  $\llcorner$  91

Propos liminaires Conformément au décret n° 2018-1350 du 28 décembre 2018 relatif à la publication sous forme électronique des informations portant sur les valeurs foncières déclarées à l'occasion des mutations immobilières...



#### Plan Cadastral Informatisé PCI

[Ministère de l'Économie, des Finances et de l'Industrie](#) ⓘ — Mis à jour le 22 juillet 2024

Ⓞ Métadonnées : —  $\downarrow$  26K ☆ 75  $\llcorner$  10

Le plan cadastral est un assemblage d'environ 600 000 feuilles ou planches représentant chacune une section ou une partie d'une section cadastrale. Il couvre la France entière, à l'exception de la ville de Strasbourg et de quelq...



#### Répertoire national des élus RNE

[Ministère de l'intérieur](#) ⓘ — Mis à jour il y a 6 jours

Ⓞ Métadonnées : —  $\downarrow$  2M ☆ 77  $\llcorner$  21

Le Répertoire National des Élus (RNE) a pour finalité le suivi des titulaires d'un mandat électoral. Il est renseigné et tenu à jour par les préfetures et hauts commissariats et par les services du ministère de l'intérieur, notamment s...

Ajouter un établissement

Rechercher

Voir aussi

## Toutes les informations sur l'accessibilité des lieux ouverts au public

Rechercher un lieu

Ajouter un lieu



### Notre mission

En France, 12 millions de personnes, soit 1 sur 5, sont en situation de handicap.

Sortir, aller dans un lieu nouveau peut devenir un vrai casse-tête. Avoir les informations avant de se déplacer est indispensable pour permettre à chacun de savoir si tel restaurant, tel cinéma lui est accessible.



Que vous soyez en situation de handicap, proches, amis, aidants,

### Notre communauté

7 811

contributeurs et contributrices



517 890

lieux référencés

Le Palais-sur-Vienne »  
Droguerie  
Rc Decoupe

Saint-Priest-sous-Aixe »  
Droguerie  
Quincaillerie St Priest Sous  
Aixe / Entretien  
Motoculture




## Filtres des informations par besoin

 Difficulté à voir

 Difficulté à marcher

 En fauteuil roulant

 Difficulté à entendre

 Difficulté à comprendre

## Transport et stationnement

- Places de parking au sein de l'établissement comprenant des places adaptées et réservées
- Places de parking à proximité

## Chemin vers l'entrée

- Bande de guidage
- Présence de 4 marches montantes sur le chemin
- Marches sécurisées et équipées d'une ou plusieurs mains courantes
- Pas de rampe
- Revêtement adapté au passage d'un fauteuil roulant
- Largeur minimale de 90 cm sur tout le chemin

## Entrée

- Entrée bien visible
- Porte manuelle battante
- Largeur inférieure à 80 cm
- La porte d'entrée n'est pas vitrée
- Entrée de plain pied
- Pas d'entrée dédiée aux personnes en situation de handicap

## Accueil et équipement

- Chemin vers l'accueil de plain pied
- Largeur minimale de 90 cm sur toute la circulation menant à l'accueil
- Toilettes adaptées

## Commentaire

« Chemin de plain pied depuis la place PMR Établissement accessible en fauteuil roulant »



**Voulez-vous améliorer la qualité des informations ?**

**Améliorer ces informations**

Confirmer que les informations sont à jour

Signaler un problème ou une erreur



# Merci de votre attention



quelques cartes et sites utiles :  
<https://www.meuse.gouv.fr/Actions-de-l-Etat/Amenagement-du-territoire-carte>  
nos données géomatiques présentes sur <https://www.datagrandest.fr/portail/fr>  
en attendant notre imminent retour sur [data.gouv](https://data.gouv.fr)

contact :  
[ddt-scdt-sig@meuse.gouv.fr](mailto:ddt-scdt-sig@meuse.gouv.fr)